

2013-10-22

VATTENFALL VINDKRAFT AB

Bilaga till punkt 9, Kulturmiljö

Grönhult vindkraft

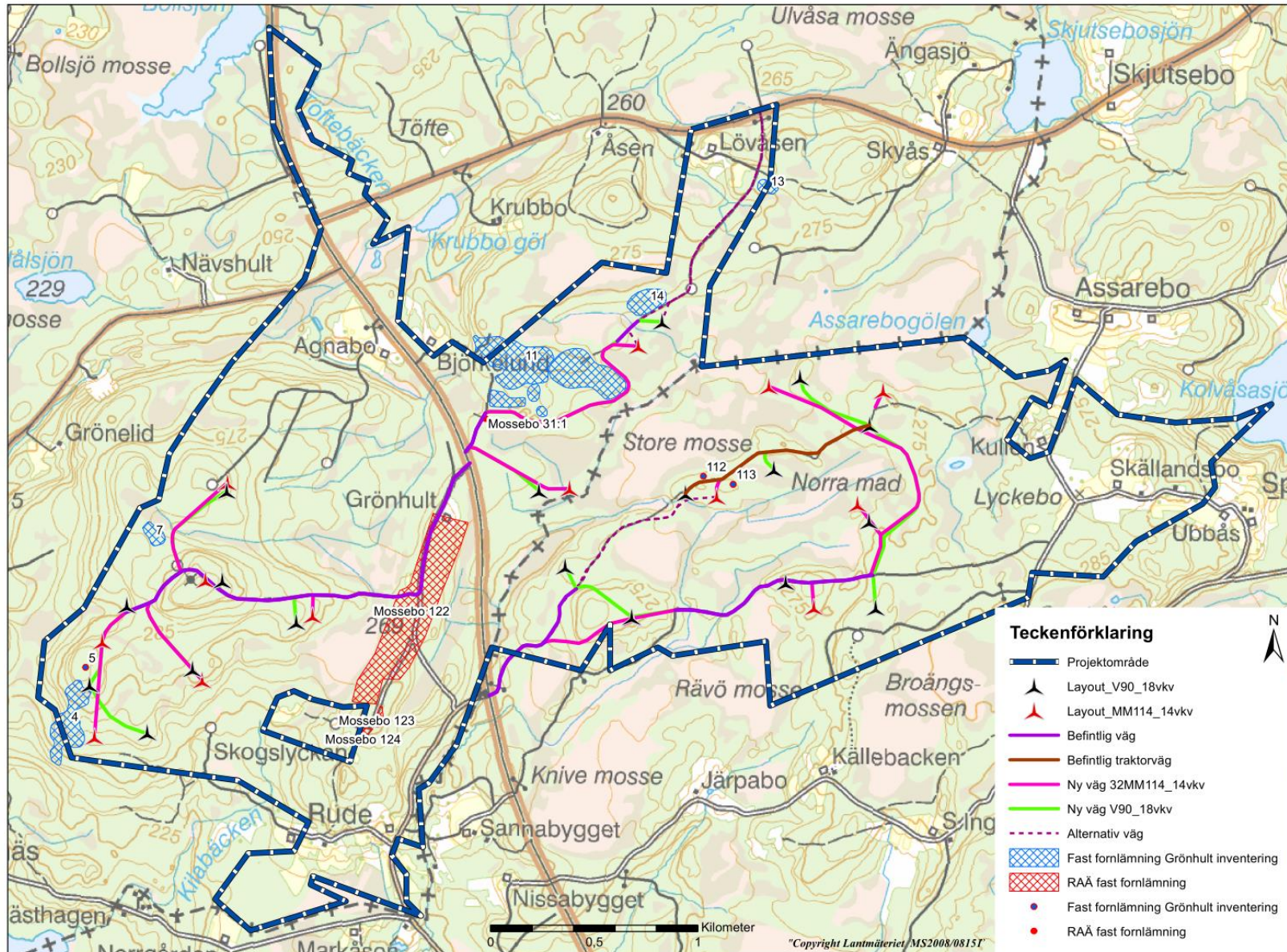
Carina Lundgren

Kulturmiljö

Kartan på nästa sida visar fasta fornlämningar och vindkraftverkens placering i två olika exempellayouter. Röd markering är fornlämningar från Riksantikvarieämbetets register och blå markering är från de tre fältinventeringarna som gjorts i projektområdet.

Två exempellayouter med vindkraftverk och möjliga vägsträckningar redovisas. Den slutliga vägdragningen görs efter inventering i fält.

I tabellen på sidan fyra har uppgift om avstånd från fast fornlämning till närmaste vindkraftverk i exempellayouterna redovisats. Avståndet har mätts till positionens centrum. Avståndet till närmaste väg i exempellayouten redovisas också.



Figur 1: Kartan visar fasta fornlämningar och två olika exempellayouter för vindkraftverkens placering.

Tabell 1: Förteckning över fasta fornlämningar inom projektområdet samt avstånd till närmaste vindkraftverk och väg i de två exempellayouterna.

Objekt-ID	Nyupp-täckt	Lämningstyp	Innehåll	Avstånd till exempellayout V90, 18 vkv	Avstånd till exempellayout MM114, 14 vkv
1	Ja	Grav	7-8 m i diam. och 0,5 m hög	Slättåsen utgår	Slättåsen utgår
4	Ja	Fossil åkermark	Minst 100 röjningsrösen av överlag ålderdomlig karaktär, enstaka med sentida utseende. På några ställen finns låga terrasskanter.	30 m till vkv Ca 35 meter till väg	45 m till vkv Ca 15 meter till väg
5	Ja	Grav	7-8 m i diam. och 0,5-0,6 m hög.	85 m till vkv 60 m till väg	150 m till vkv 60 m till väg
7	Ja	Fossil åkermark	20-25 röjningsrösen av olika karaktär, 2-3 m i diam. och 0,3-0,4 m höga. Tydligt stenröjda ytor.	325 m till vkv 45 m till väg	285 m till vkv 45 m till väg
11	Ja	Fossil åkermark	Många röjningsrösen av olika karaktär, välröjda ytor, flera husgrunder och stenbrott. Sentida prägel på den fossila åkermarken överlag, i NV och öster flera flacka röjningsrösen med ålderdomligt utseende.	320 m till vkv Vägen går i kanten	140 m till vkv Vägen går i kanten
112	Ja	Kolnings-anläggning	Kolbotten, 10 m i diam. Ränna runtom.	125 m till vkv Bef.traktorväg går intill	125 m till vkv Bef.traktorväg går intill
113	Ja	Kolnings-anläggning	Kolbotten, 10 m i diam. Ränna runtom.	175 m till vkv Bef.traktorväg går intill	125 m till vkv Bef.traktorväg går intill
Ambj 32		Gravar	2 stensättningar, 10 resp. 4-5 m i diam.	Slättåsen utgår	Slättåsen utgår
Ambj 46:1		Grav	Stensättning, 8-9 m i diam.	Slättåsen utgår	Slättåsen utgår
Mosse bo 31:1		Vägmärke	Milstolpe, 1 m hög, med inskriptionen ¼ mil.	450 m till vkv Bef väg passerar intill	520 till vkv Bef väg passerar intill
Mosse bo 122		Fossil åkermark	Ca 400 röjningsrösen m m. Påverkade av sentida odling i norr, mer ålderdomligt med tätt liggande rösen i söder.	360 m till vkv Bef väg passerar i kanten	350 m till vkv Bef väg passerar i kanten
Mosse bo 123		Fossil åkermark	Ett tiotal röjningsrösen, flertalet 3-4 m i diam. och 0,2-0,3 m höga, varav några	650 m till vkv Ca 600 meter till	600 m till vkv Ca 600 meter till

Objekt-ID	Nyupp-täckt	Lämningstyp	Innehåll	Avstånd till exempellayout V90, 18 kvv	Avstånd till exempellayout MM114, 14 kvv
			är gravliknande.	bef. väg	bef. väg
Mosse bo 124		Fossil åkermark	Ett tiotal röjningsrösen, flertalet 3-4 m i diam. och 0,2-0,3 m höga.	650 m till kvv Ca 600 meter till bef. väg	600 m till kvv Ca 600 meter till bef. väg
A 8	Ja	Fossil åkermark	Ett större område, med bitvis ålderdomliga lämningar, 3-6 meter breda och 0.6-1,0 meter höga rösen.	Slättåsen utgår	Slättåsen utgår
A 9	Ja	Fossil åkermark	5-6 röjningsrösen som sannolikt har hög ålder. 3-5 meter breda och 0.3-0.5 meter höga rösen.	Slättåsen utgår	Slättåsen utgår.
A 12	Ja	Gravar	2 stensättningar, 6 resp. 7 m i diam. 0,3-0,5 m höga och flacka.	Slättåsen utgår	Slättåsen utgår
A 13	Ja	Fossil åkermark	Ett 50-tal röjningsrösen, som kan vara förhistoriska. De flesta är flacka, 3-4 meter i diam, och 0,2-0,3 meter höga.	800 m till kvv Bef. alternativ väg passerar förbi	950 m till kvv Bef. alternativ väg passerar förbi
A 14	Ja	Fossil åkermark	Ett 100-tal röjningsrösen, varav ett par möjligen kan vara gravar. Flacka rösen, 3-5 meter i diam, och 0,2-0,5 meter höga.	75 m till kvv Bef. alternativ väg passerar förbi	150 m till kvv Bef. alternativ väg passerar förbi