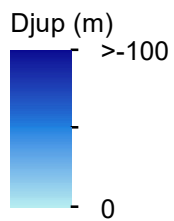


Vattendjup (EMODnet)

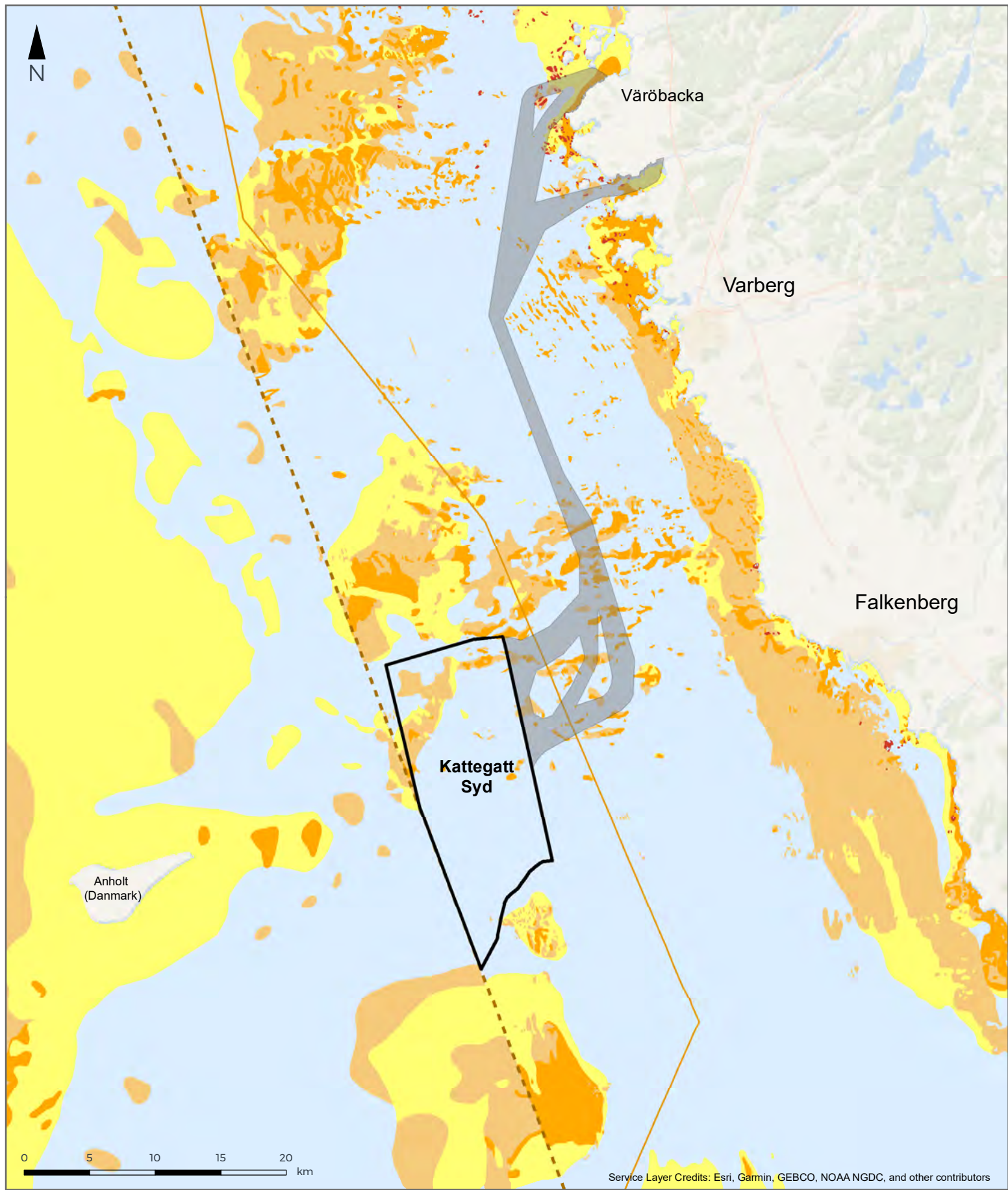


- Planerad vindkraftpark
- Exportkabelkorridor
- Gräns för ekonomisk zon
- Sjöterritoriets gräns i havet

BILAGA 1A

VATTENFALL

wsp



Bottenförhållanden

Substrat (EMODnet)

- Häll
- Block och sten
- Grovt
- Blandat
- Sand
- Lerig sand - fin lera

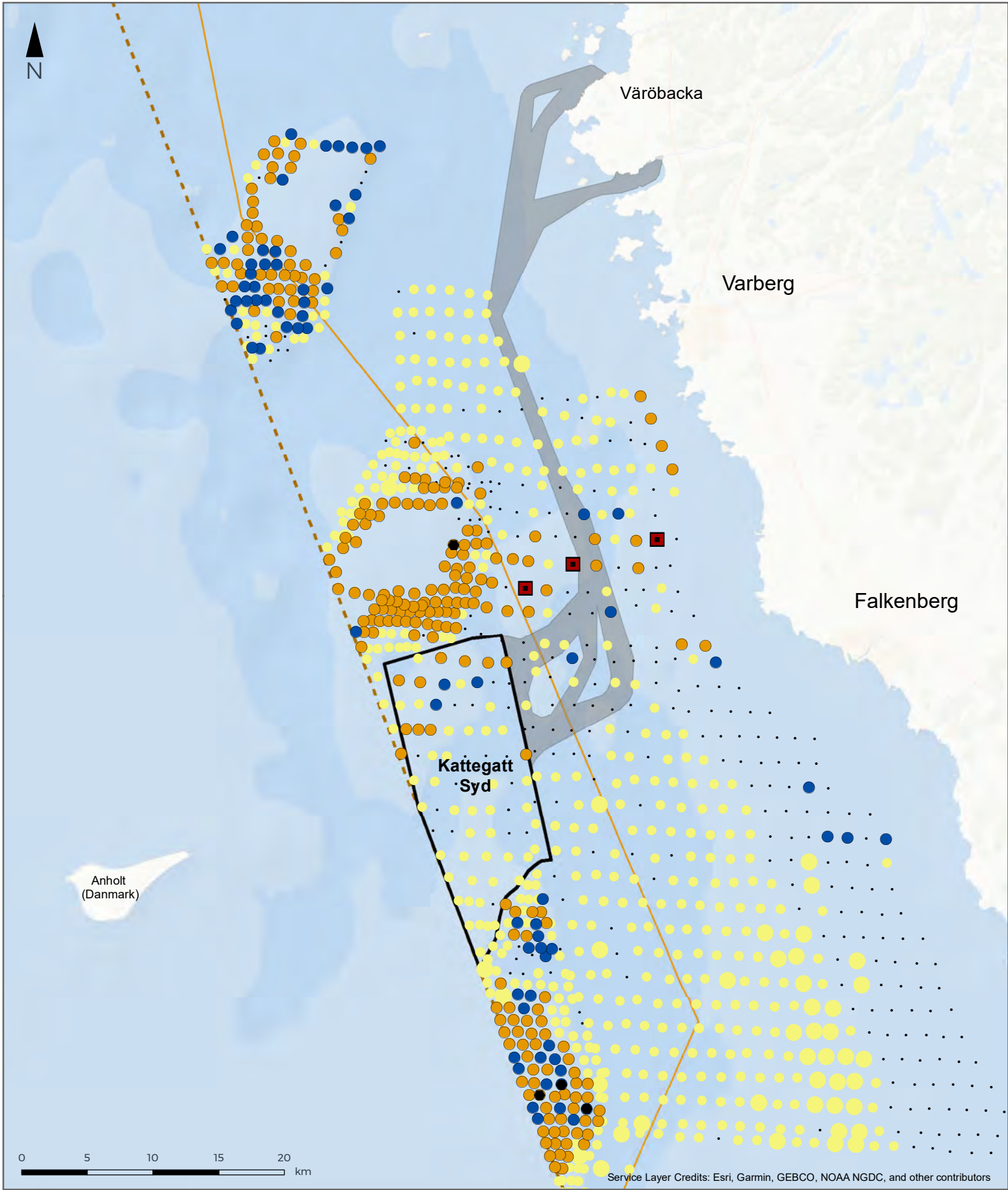
- Planerad vindkraftpark
- Exportkabelkorridor
- Gräns för ekonomisk zon
- Sjöterritoriets gräns i havet

BILAGA 1B

VATTENFALL

wsp

Datum: 2020-12-01
Koordinatsystem: ETRS 1989 UTM Zone 33N



Service Layer Credits: Esri, Garmin, GEBCO, NOAA NGDC, and other contributors

Naturmiljö - bottensamhälle

- Sjöpennor (ind/m²)
- >2
 - 1-2
 - 1170 Rev
 - 1110 Sandbankar
 - Maerlgrus
 - Hästmussla
 - Provyta

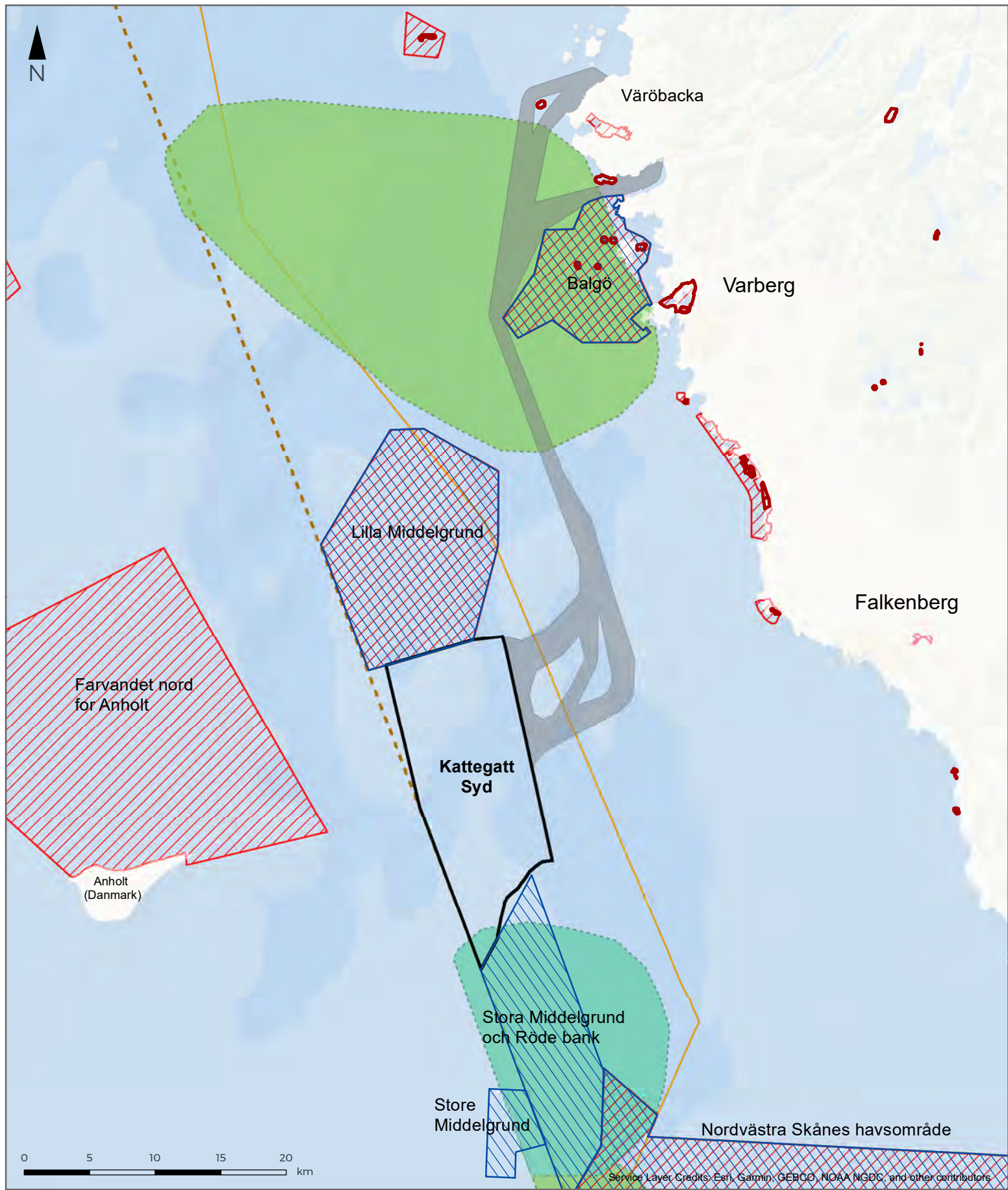
- Planerad vindkraftpark
- Exportkabelkorridor
- Gräns för ekonomisk zon
- Sjöterritoriets gräns i havet

BILAGA 1C

Datakälla: Videoundersökningar av epifauna i Kattegatt 2017, Länsstyrelsen i Hallands län



Datum: 2020-12-08
Koordinatsystem: ETRS 1989 UTM Zone 33N



Naturmiljö - marina däggdjur & fågel

Skyddsvärda områden för tumlare (Carlstöm & Carlén, 2016)

- Sommar
- Vår

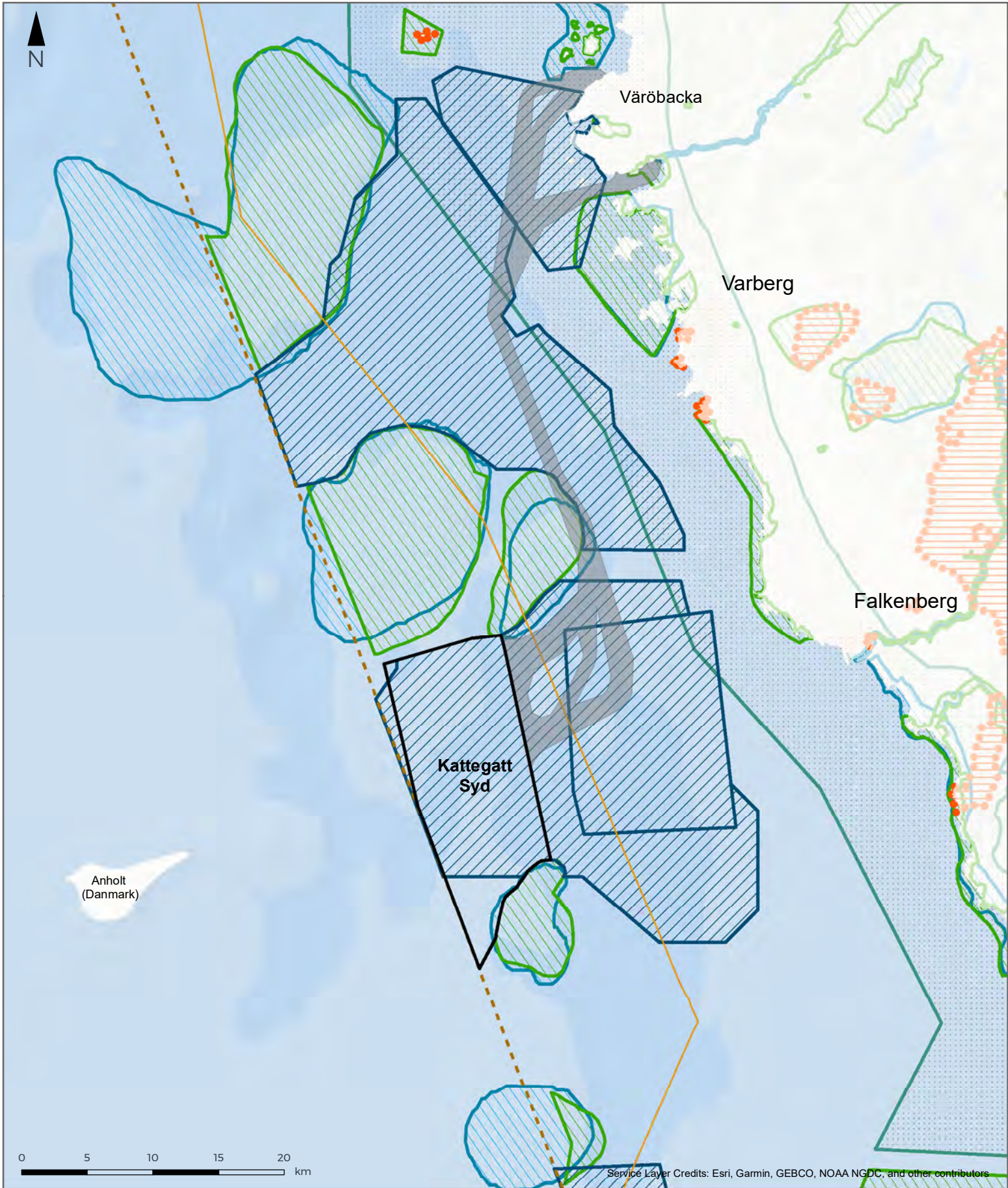
- Natura 2000 (SCI), tumlare
- Natura 2000 (SPA), fågel
- Säl & fågel
- Djur- och växtskyddsområden

- Planerad vindkraftpark
- Exportkabelkorridor
- Gräns för ekonomisk zon
- Sjöterritoriets gräns i havet

BILAGA 1D







Datum: 2020-12-04
Koordinatsystem: ETRS 1989 UTM Zone 33N



Rikszintressen

-  Kulturmiljövärd
-  Naturvård
-  Yrkesfiske
-  Friluftsliv
-  Rörligt friluftsliv

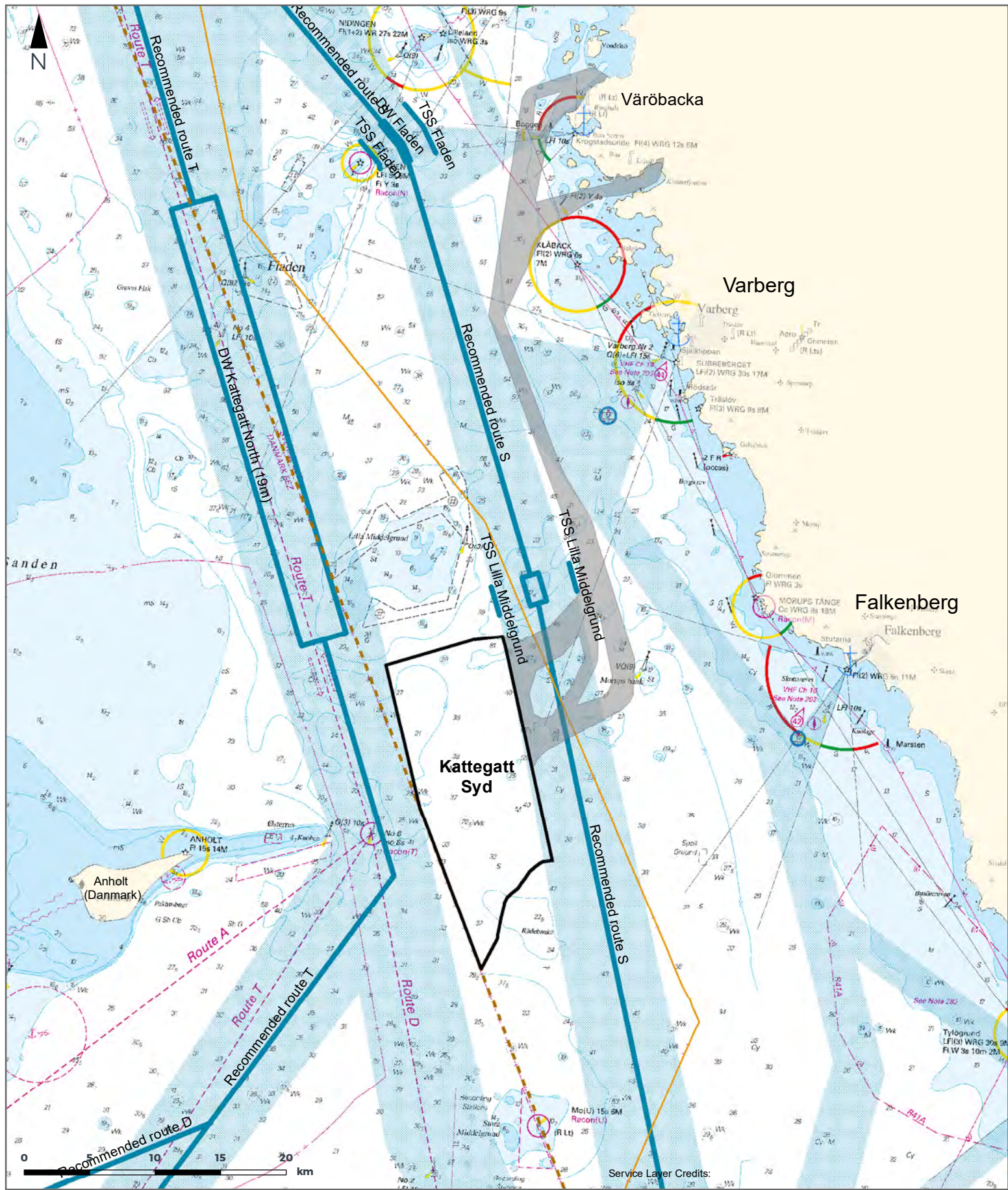
-  Planerad vindkraftpark
-  Exportkabelkorridor
-  Gräns för ekonomisk zon
-  Sjöterritoriets gräns i havet

BILAGA 1E









VATTENFALL 

wsp

Datum: 2020-12-15
Koordinatsystem: ETRS 1989 UTM Zone 33N



Sjöfart

-  Sjöfart - befintlig farled
-  Sjöfart - ankarplatser
-  Centrumlinje Farled
-  Hamn - befintlig
-  Planerad vindkraftpark
-  Exportkabelkorridor
-  Gräns för ekonomisk zon
-  Sjöterritoriets gräns i havet

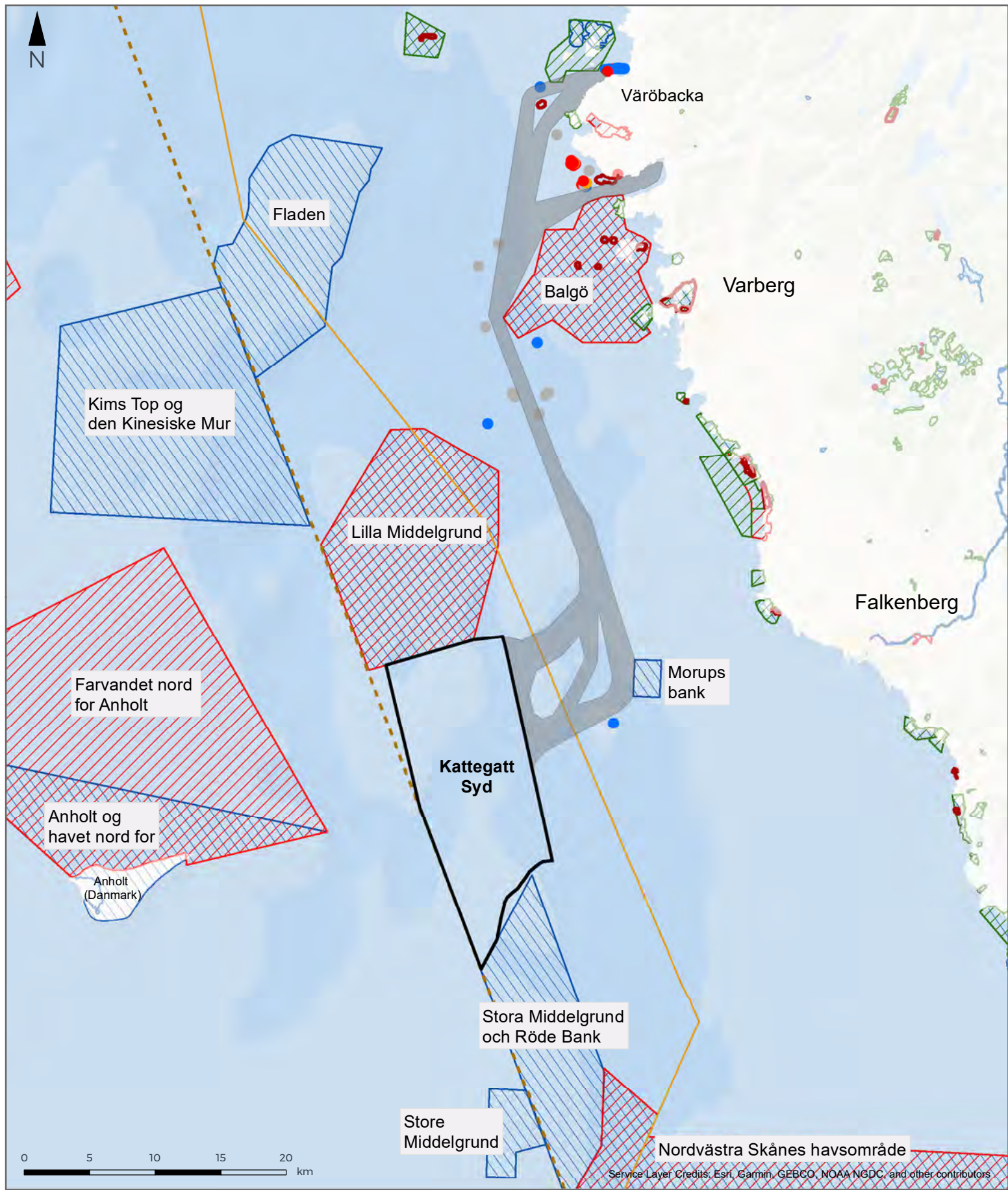
BILAGA 1F

Sjökort: ©Sjöfartsverket
Centrumlinje: ©Sjöfartsstyrelsen

VATTENFALL 





wsp

Datum: 2020-12-04
Koordinatsystem: ETRS 1989 UTM Zone 33N











Skyddade områden och kulturmiljö

Skyddade områden

-  Naturreservat
-  Natura 2000 (SPA)
-  Natura 2000 (SCI)
-  Djur- och växtskyddsområden

Kulturmiljö, hav

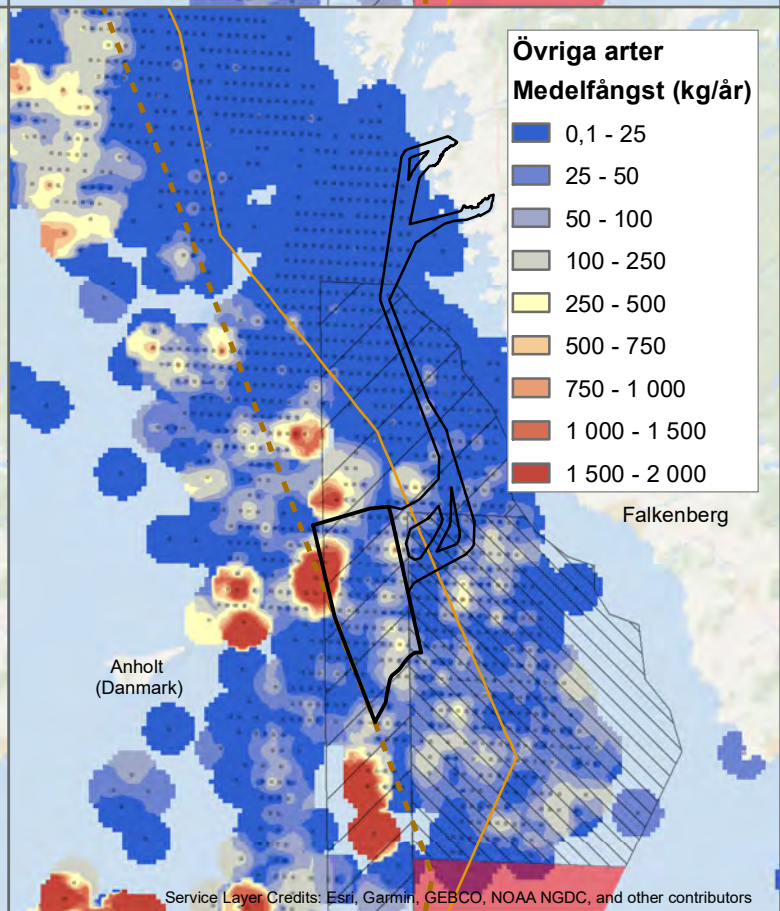
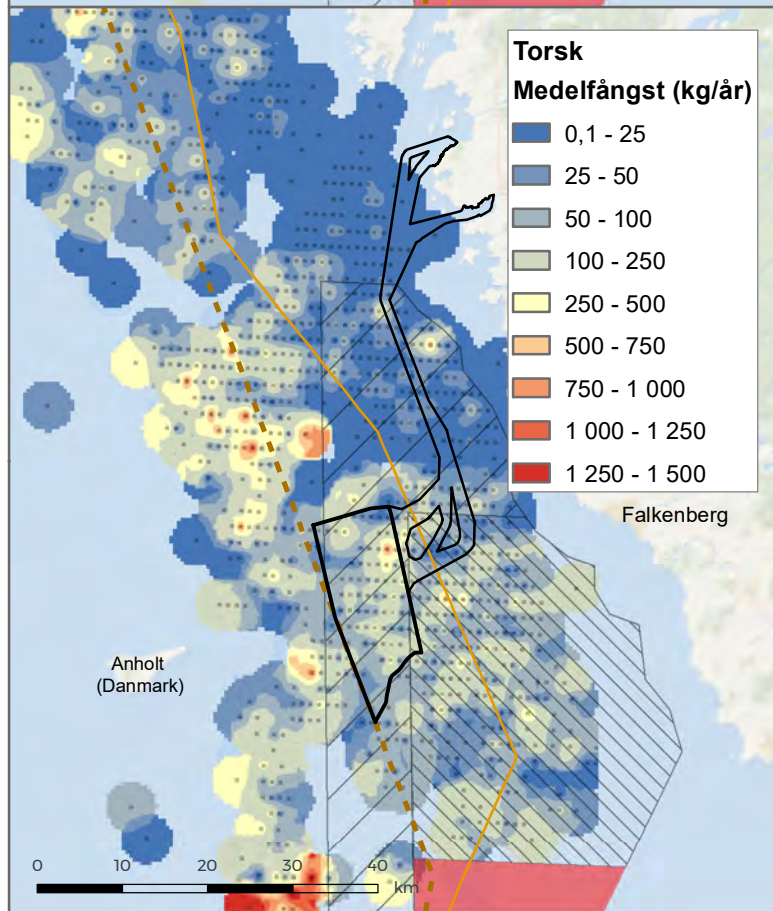
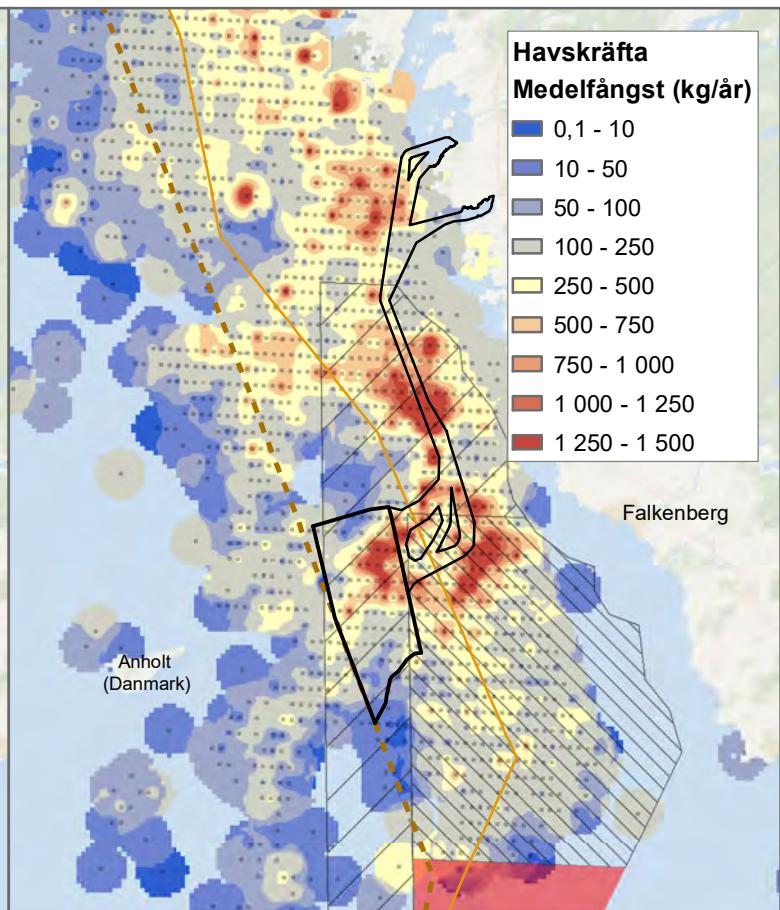
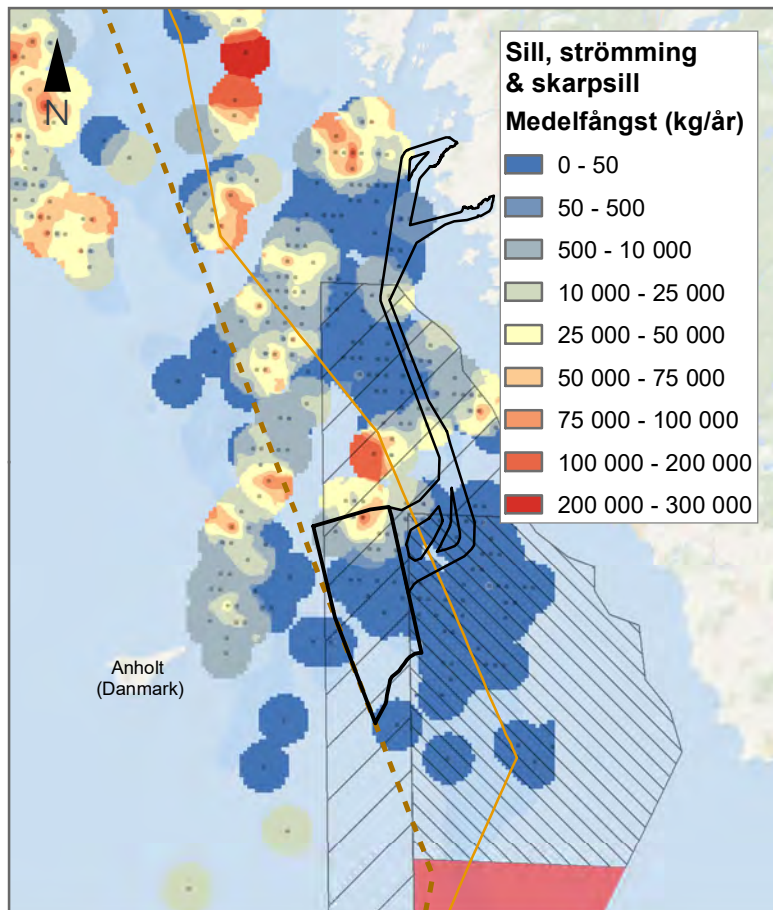
-  Fornlämning
-  Möjlig fornlämning
-  Övrig kulturhistorisk lämning
-  Ingen antikvarisk bedömning

-  Planerad vindkraftpark
-  Exportkabelkorridor
-  Gräns för ekonomisk zon
-  Sjöterritoriets gräns i havet

BILAGA 1G

VATTENFALL 

wsp



Fiske och fiskefria områden

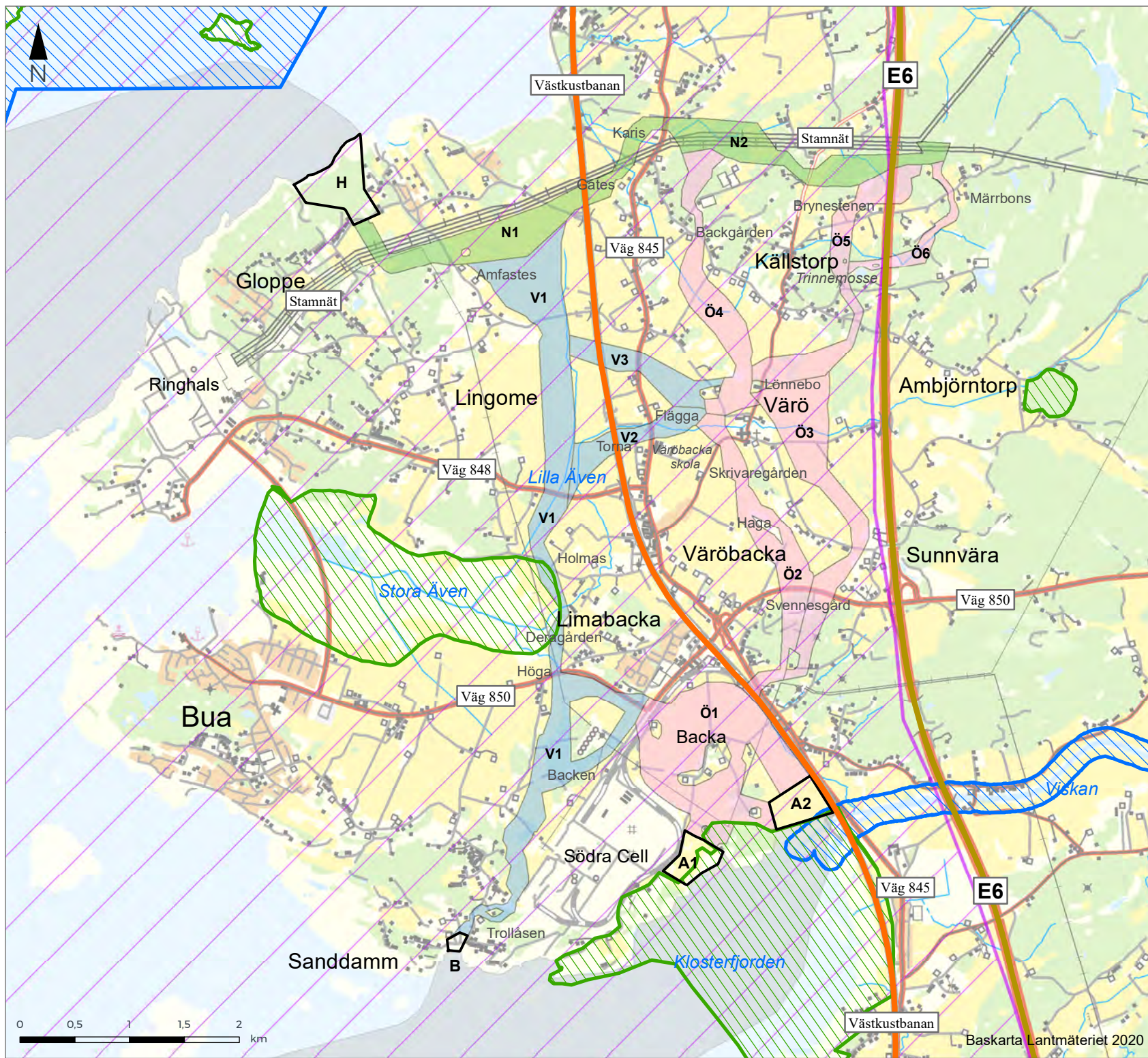
- Fiskerestriktioner (Buffertzonen Väst)
- Fiskerestriktioner (Buffertzonen Norr)
- Fiskefritt område
- Fångstdata (HaV)

- Planerad vindkraftpark
- Exportkabelkorridor
- Gräns för ekonomisk zon
- Sjöterritoriets gräns i havet

BILAGA 1H




VATTENFALL

wsp



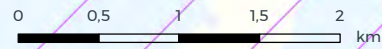
BILAGA 2A

Riksintressen

-  Naturvård
-  Friluftsliv
-  Rörligt friluftsliv
-  Väg
-  Järnväg

Kabelkorridorer och landfästen

-  Norr
-  Väst
-  Öst
-  Landfästen
-  Exportkabelkorridor



Datum: 2020-12-03
 Koordinatsystem: ETRS 1989 UTM Zone 33N

Baskarta Lantmäteriet 2020




BILAGA 2B

Naturmiljö

Naturvärden och skyddade områden

-  Natura 2000 (SPA)
-  Naturreservat
-  Djur- och växtskyddsområde
-  Nyckelbiotoper
-  Område med särskilt högt skyddsvärde - Strandängar
-  Ängs- och betesmarksinventeringen

Observationer artportalen

-  Fladdermöss
-  Hasselmus
-  Grod- och kräldjur

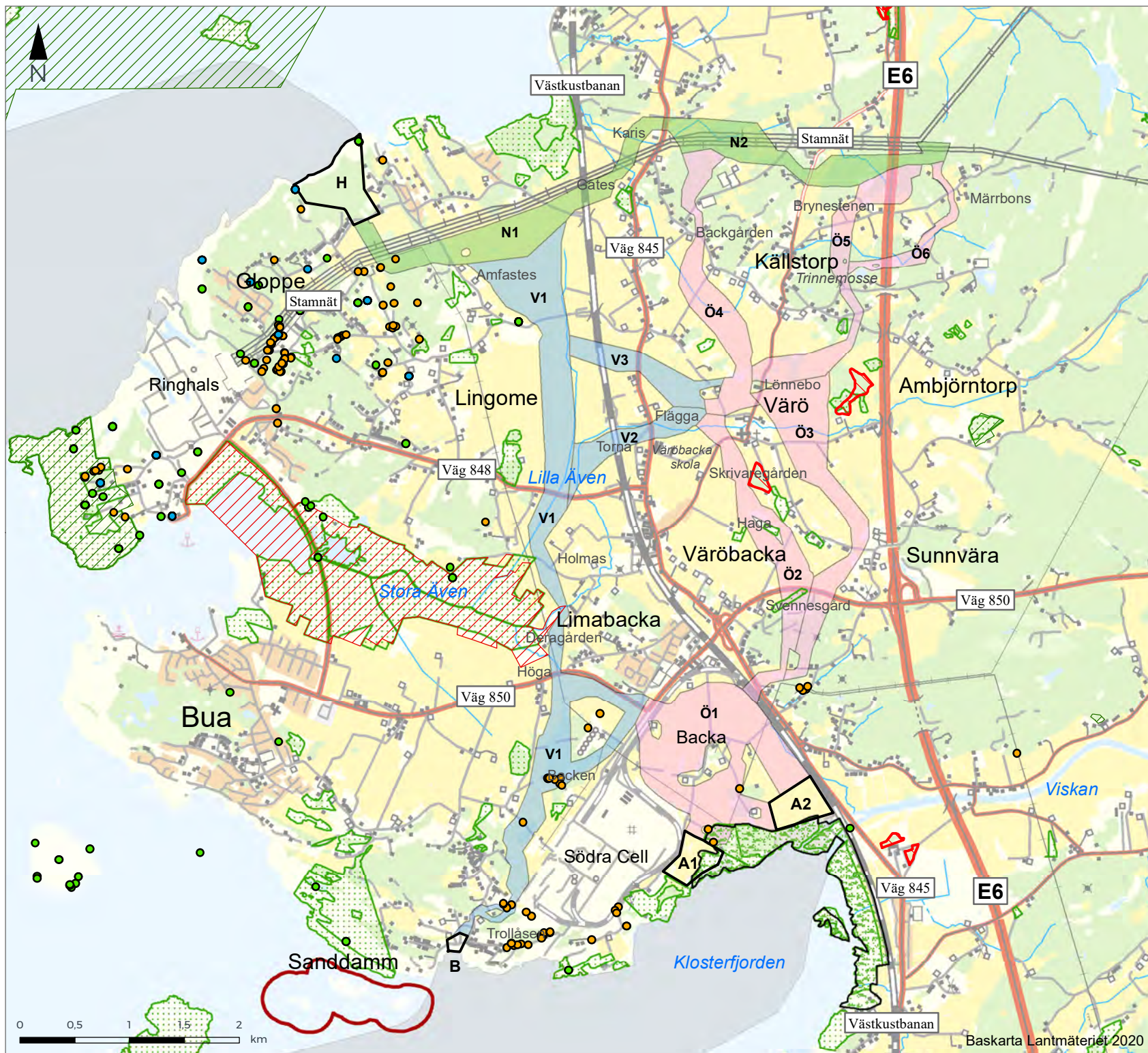
Kabelkorridorer och landfästen

-  Norr
-  Väst
-  Öst
-  Landfästen
-  Exportkabelkorridor

VATTENFALL 



Datum: 2020-12-03
Koordinatsystem: ETRS 1989 UTM Zone 33N





BILAGA 2C

Kulturmiljö

Lämningar, linjer

- Möjlig fornlämning
- Övrig kulturhistorisk lämning

Lämningar, punkter

- Fornlämning
- Möjlig fornlämning
- Övrig kulturhistorisk lämning
- Ingen antikvarisk bedömning / Ej kulturhistorisk lämning

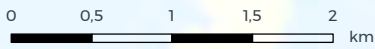
Lämningar, ytor

- Fornlämning
- Möjlig fornlämning
- Övrig kulturhistorisk lämning
- Ingen antikvarisk bedömning / Ej kulturhistorisk lämning

Kabelkorridorer och landfästen

- Norr
- Väst
- Öst
- Landfästen
- Exportkabelkorridor





BILAGA 2D

Boendemiljö

Kabelkorridorer och landfästen

- Norr
- Väst
- Öst
- Landfästen
- Exportkabelkorridor

Marktytor

- Låg bebyggelse
- Fritidsbebyggelse
- Industriområde
- Skog, barr- och blandskog
- Lövskog
- Åker
- Annan öppen mark
- Annan öppen mark utan skogskontur
- Vattenyta








BILAGA 2E

Planförhållanden

Berörda områden i Fördjupad översiktsplan för Norra kusten

-  Utvecklingsområde avgränsning
-  Föreslagen bebyggelse
-  Föreslagen verksamhet

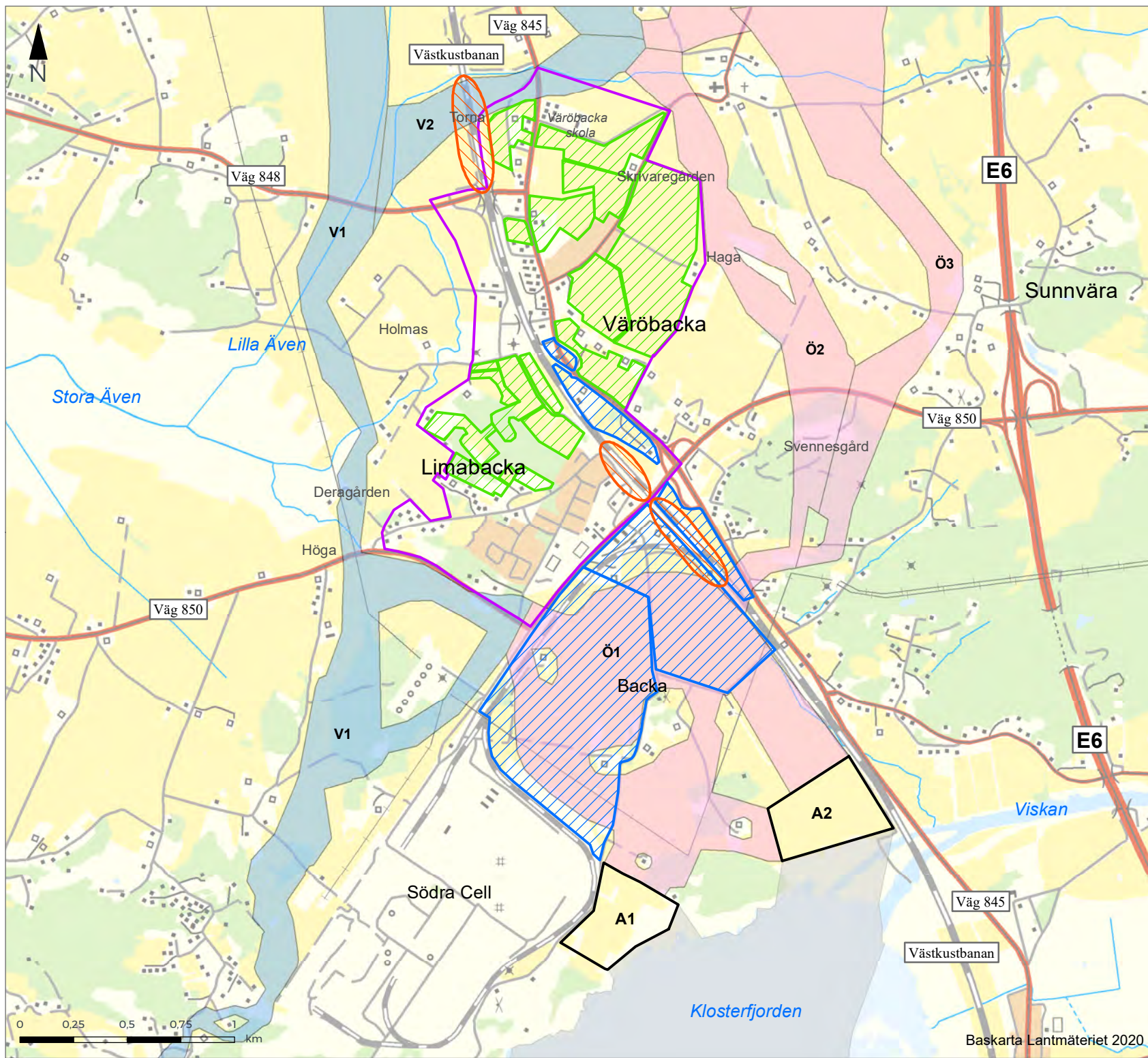
Stationslägen under utredning

-  Stationslägen

Kabelkorridorer och landfästen

-  Norr
-  Väst
-  Öst
-  Landfästen
-  Exportkabelkorridor





BILAGA 2E

Planförhållanden

Berörda områden i Fördjupad översiktsplan för Norra kusten

- Utvecklingsområde avgränsning
- Föreslagen bebyggelse
- Föreslagen verksamhet

Stationslägen under utredning

- Stationslägen

Kabelkorridorer och landfästen

- Norr
- Väst
- Öst
- Landfästen
- Exportkabelkorridor

