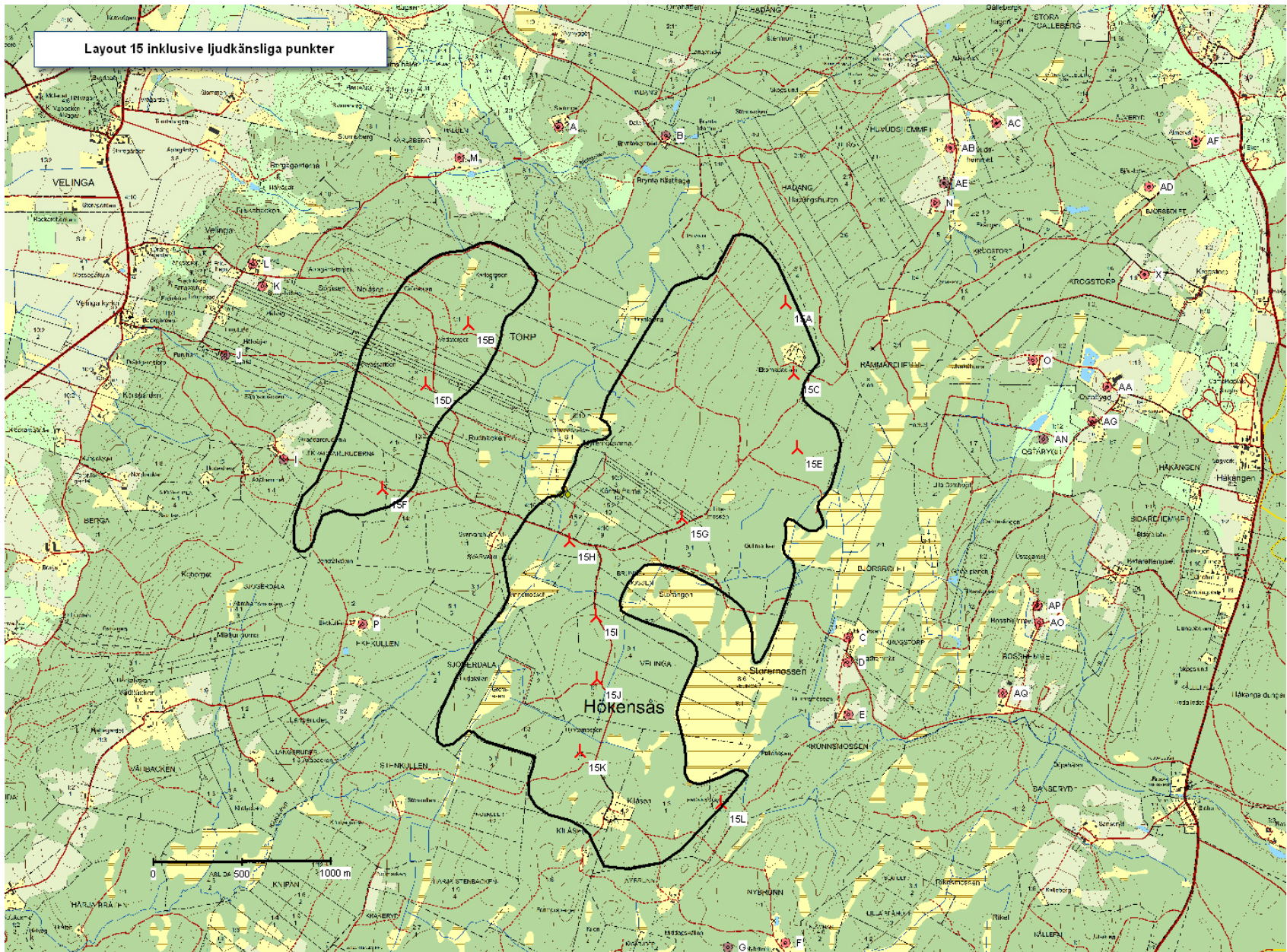


Avstånd mellan vindkraftverk och bostäder – Layout 15

	Avstånd	(m)												
		NSA	15F	15J	15L	15K	15D	15I	15G	15H	15A	15B	15C	15E
Steninge	A	2274	3127	3927	3532	1638	2770	2313	2341	1622	1225	1921	2257	
Bryntahemmet	B	2559	3096	3784	3516	1954	2744	2161	2356	1164	1543	1524	1913	
Mobacken	C	2758	1436	1180	1646	2776	1429	1157	1665	1919	2780	1522	1108	
Skogshemmet	D	2802	1418	1071	1594	2849	1446	1243	1714	2056	2869	1659	1244	
Nybrunn	F	3427	1829	868	1583	3748	2133	2471	2575	3610	3926	3215	2795	
Skräddareruderna	I	578	2157	3136	2347	904	1967	2266	1672	2963	1289	2913	2895	
Högalid	J	1163	2782	3769	3003	1142	2555	2731	2204	3172	1379	3204	3267	
Hagalund S	K	1329	2913	3899	3181	1076	2645	2701	2250	2953	1180	3035	3152	
Hagalund N	L	1465	3043	4029	3316	1189	2772	2809	2372	3011	1258	3109	3239	
Däliden	M	1920	3043	3929	3422	1294	2698	2385	2250	2012	939	2240	2510	
Huvudshemmet	N	3513	3299	3600	3693	3051	3020	2283	2814	1017	2722	1253	1588	
Ostabygd	O	3740	3047	3058	3379	3425	2857	2171	2807	1430	3191	1351	1417	
Ekekullen	P	770	1358	2259	1422	1397	1314	1895	1254	2994	1794	2811	2645	
Högaruder	Q	2965	1585	1061	1188	3418	1942	2521	2376	3826	3683	3456	3064	
Krogstorp 1:9	X	4467	3841	3823	4172	4101	3647	2950	3578	2031	3826	2058	2189	
Ostabygd 1:13	AA	4128	3316	3204	3618	3842	3161	2511	3157	1874	3622	1771	1781	
Huvudshemmet 1:6	AB	3741	3604	3922	4002	3249	3318	2582	3094	1280	2899	1553	1902	
Huvudshemmet 1:4	AC	4032	3864	4141	4257	3540	3585	2848	3373	1564	3188	1818	2149	
Björsolet 1:7	AD	4648	4174	4236	4526	4228	3951	3230	3834	2151	3917	2265	2470	
Huvudshemmet 1:11	AE	3608	3416	3719	3811	3136	3135	2398	2925	1121	2799	1368	1706	
Älmeryd 1:9	AF	4991	4542	4598	4895	4555	4318	3596	4195	2488	4233	2621	2837	
Ostabygd 1:13	AG	4020	3146	3002	3437	3762	3006	2376	3024	1852	3561	1705	1668	
Ostabygd 1:7	AN	3738	2859	2745	3154	3495	2715	2087	2735	1642	3308	1456	1387	
Bosshemmet 1:2	AO	3780	2514	2065	2691	3710	2501	2101	2690	2299	3634	1973	1682	
Bosshemmet 1:4	AP	3753	2517	2104	2708	3668	2492	2067	2666	2221	3583	1901	1621	
Bosshemmet 1:3	AQ	3687	2291	1708	2409	3693	2339	2067	2594	2521	3668	2160	1809	
Brunnsmossen	E	2919	1430	876	1528	3022	1528	1454	1852	2347	3074	1949	1531	
Nybrunn N	G	3241	1684	814	1384	3605	2014	2440	2462	3650	3813	3261	2847	

Layout 15 inklusive ljudkänsliga punkter



Avstånd mellan vindkraftverk och bostäder – Layout 16

	Avstånd	(m)												
		WTG												
	NSA	16C	16I	16K	16H	16G	16J	16E	16F	16A	16L	16B	16D	
Steninge	A	1844	3127	3927	2769	2340	3532	2274	2329	853	3873	1314	2043	
Bryntahemmet	B	2145	3096	3784	2743	2356	3516	2559	2175	1205	3850	1640	1816	
Mobacken	C	2744	1436	1180	1432	1665	1646	2758	1143	2898	1790	2800	1283	
Skogshemmet	D	2808	1417	1071	1449	1714	1594	2802	1228	3000	1715	2886	1398	
Nybrunn	F	3626	1829	868	2136	2576	1584	3427	2455	4167	1359	3906	2792	
Skräddareruderna	I	764	2158	3136	1964	1672	2347	578	2276	1625	2610	1192	2430	
Högalid	J	1119	2783	3769	2552	2204	3003	1163	2743	1607	3277	1297	2815	
Hagalund S	K	1135	2913	3899	2643	2250	3181	1329	2715	1321	3477	1119	2721	
Hagalund N	L	1259	3044	4029	2769	2372	3315	1465	2823	1366	3613	1205	2815	
Dälden	M	1498	3044	3929	2696	2250	3422	1920	2401	631	3759	1000	2202	
Huvudshemmet	N	3187	3299	3600	3021	2814	3693	3513	2289	2504	3973	2811	1883	
Ostabygd	O	3509	3047	3058	2859	2807	3379	3740	2169	3078	3597	3262	1868	
Ekekullen	P	1190	1358	2259	1311	1254	1422	770	1899	2165	1637	1712	2207	
Högaruder	Q	3257	1585	1061	1943	2376	1188	2965	2508	3985	851	3641	2911	
Krogstorp 1:9	X	4204	3841	3823	3649	3578	4172	4467	2949	3662	4385	3906	2625	
Ostabygd 1:13	AA	3917	3316	3204	3164	3157	3618	4128	2507	3519	3806	3691	2243	
Huvudshemmet 1:6	AB	3397	3604	3922	3319	3094	4003	3741	2589	2650	4286	2991	2179	
Huvudshemmet 1:4	AC	3688	3863	4141	3586	3373	4257	4032	2854	2934	4534	3280	2448	
Björsolet 1:7	AD	4351	4173	4236	3953	3833	4526	4648	3232	3710	4758	4003	2873	
Huvudshemmet 1:11	AE	3276	3416	3719	3136	2924	3811	3608	2405	2570	4092	2889	1998	
Älmeryd 1:9	AF	4684	4542	4598	4320	4194	4895	4991	3598	4010	5127	4321	3234	
Ostabygd 1:13	AG	3827	3146	3002	3008	3024	3437	4020	2372	3480	3617	3627	2133	
Ostabygd 1:7	AN	3554	2858	2745	2717	2735	3155	3738	2082	3243	3342	3370	1853	
Bosshemmet 1:2	AO	3710	2513	2065	2504	2690	2691	3780	2089	3673	2785	3673	2062	
Bosshemmet 1:4	AP	3673	2517	2104	2494	2666	2709	3753	2056	3614	2813	3624	2012	
Bosshemmet 1:3	AQ	3669	2291	1708	2342	2594	2410	3687	2053	3752	2460	3696	2117	
Brunnmossen	E	2964	1430	876	1531	1853	1528	2919	1438	3228	1593	3083	1654	
Ekornabacken	R	2167	2146	2575	1855	1646	2552	2435	1127	1745	2849	1904	714	
Ekornabacken	T	2222	2145	2546	1861	1669	2547	2482	1130	1816	2839	1968	724	
Nybrunn N	G	3217	1443	666	1784	2231	1122	2978	2242	3848	846	3546	2623	

Layout 16 inklusive ljudkänsliga punkter

