

Siktanalys Velinga

Layout 15, layout 16 och grannparker

Information

Siktanalysen ger en uppfattning om varifrån vindkraftverken är synliga. Beräkningen görs på en modell över topografi och vegetation. Sikten mot vindkraftverken skymms av marknivå plus skogens höjd. I skog antas att man inte ser vindkraftverken.

- Som underlag till höjdmodellen och för att definiera områden med skog har Vägkartan från Metria använts
- Beräkningen är gjord på vindkraftverkens totalhöjd.
- Skogens höjd har antagits till 15 meter
- Beräkningen har upplösningen 25 meter

Analysen visar var det är teoretiskt möjligt att se toppen på vindkraftverkens blad . I analysen är det endast sammanhängande skog som skymmer sikten. I verkligheten skymms vindkraftverken från många platser av övrig vegetation och byggnader.

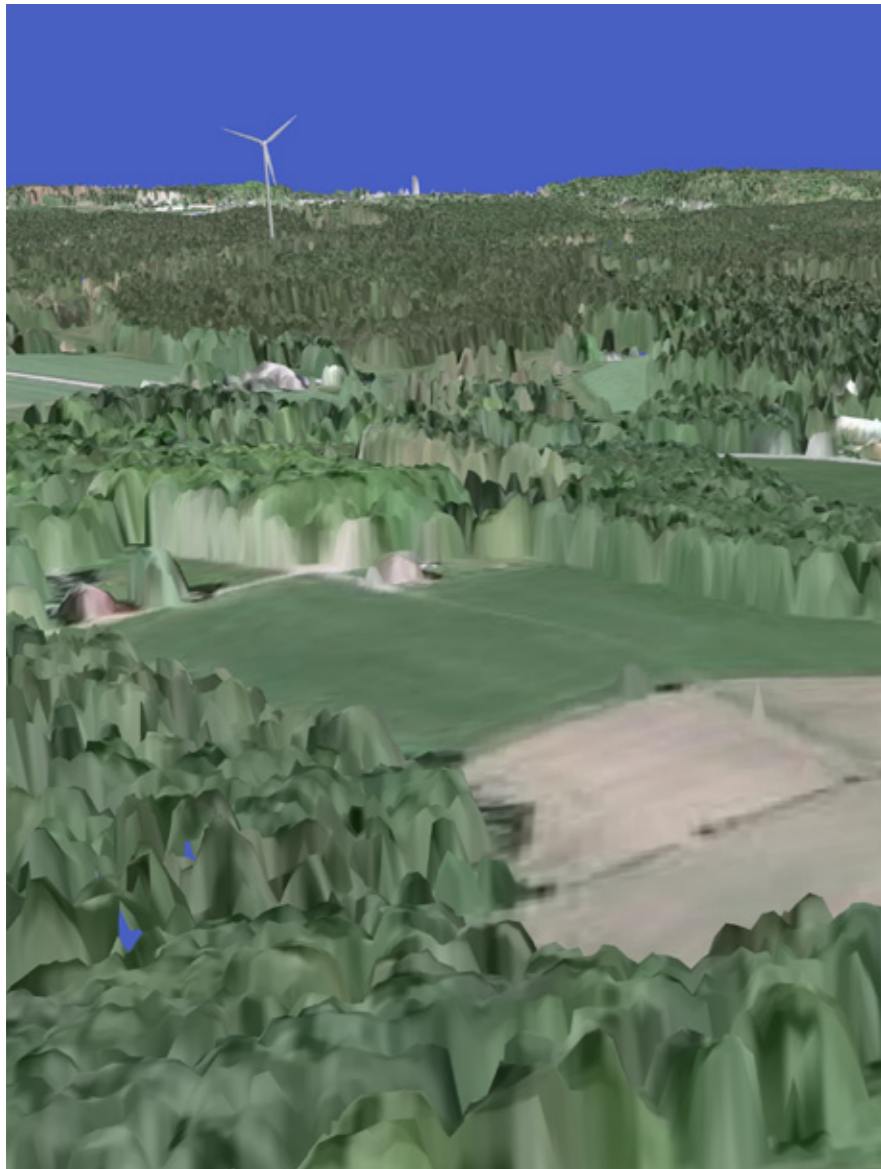
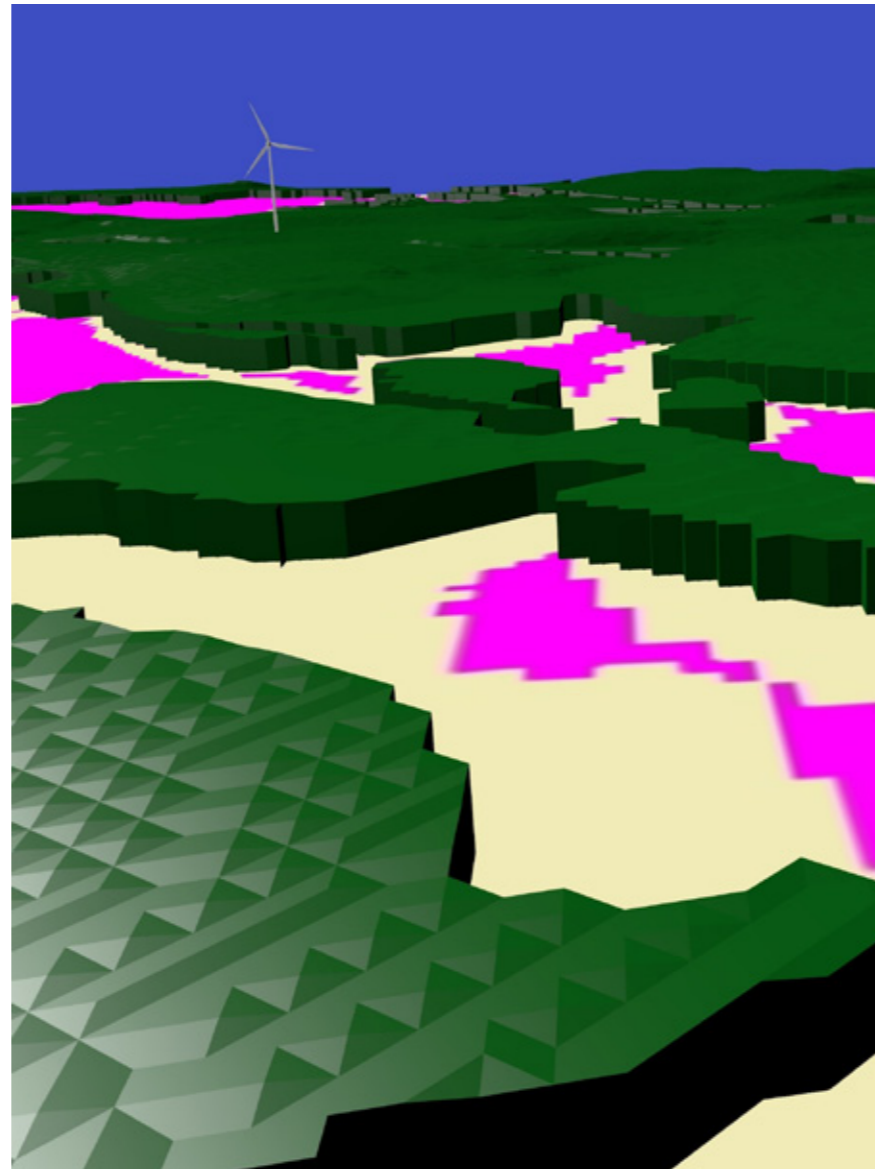
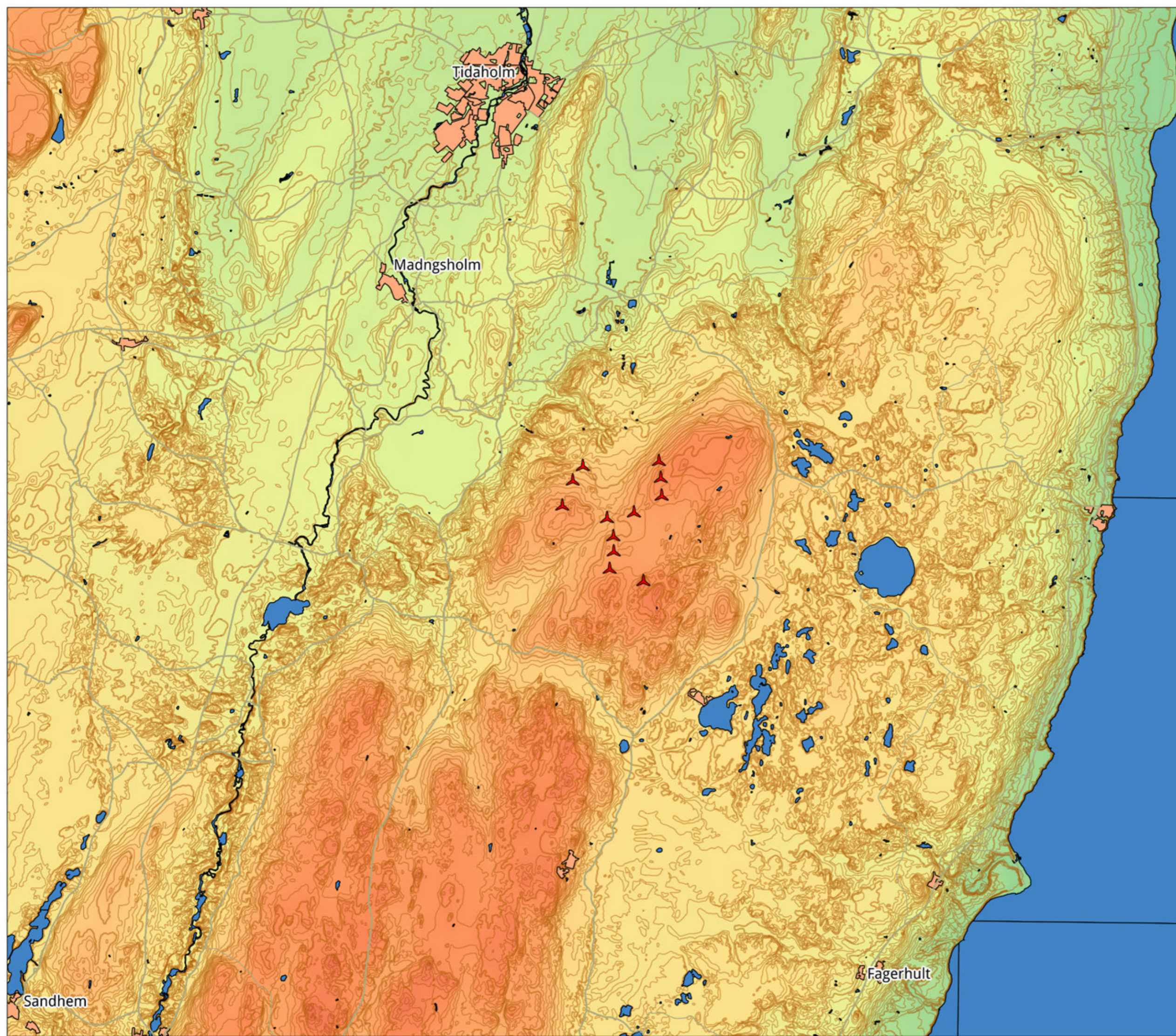


Bild över ett område med uppmätta höjder på skogen.



*Modell över samma område.
I exemplet syns vindkraftverket ifrån de skära områdena.*



Teckenförklaring

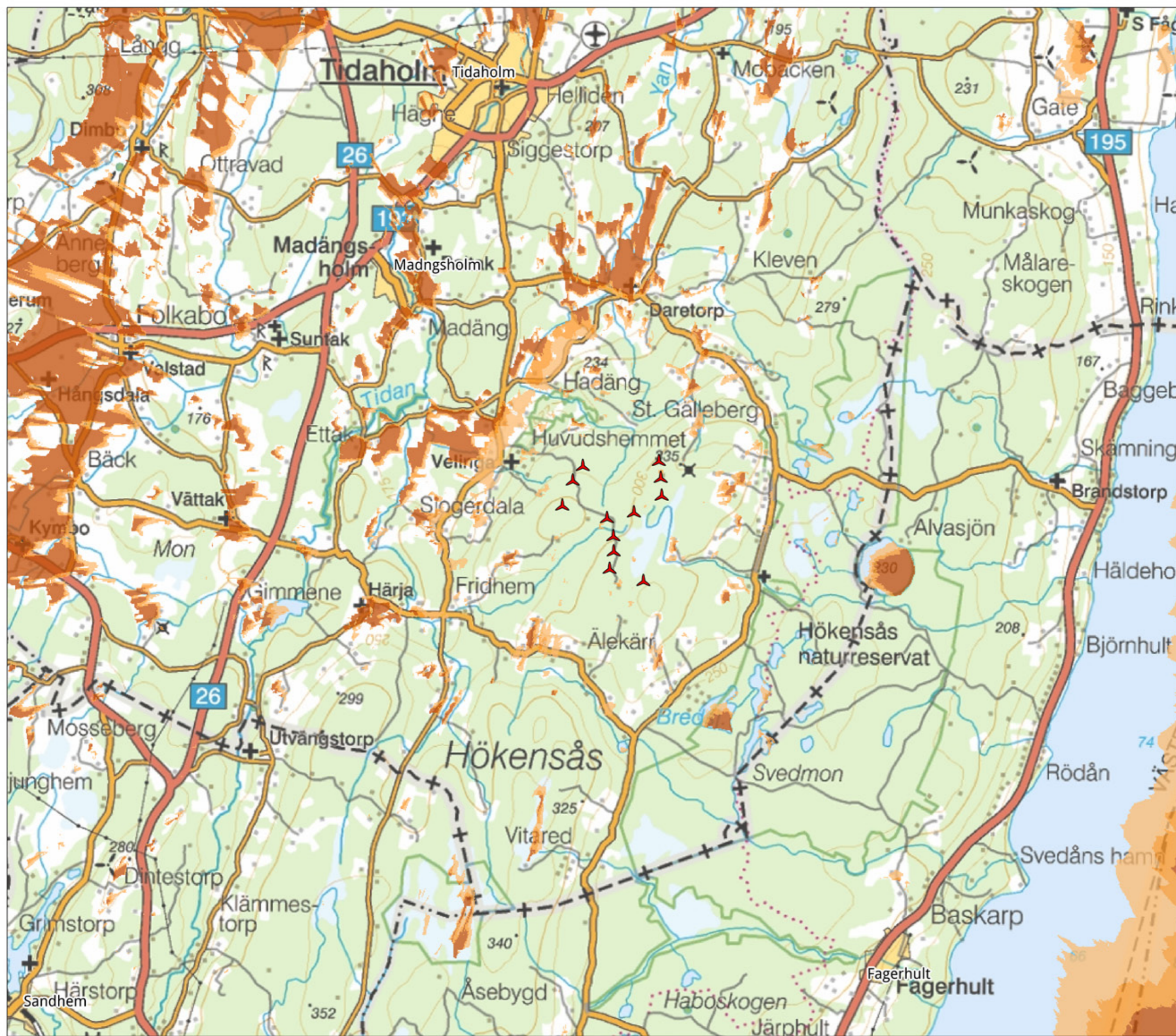
- Vindkraftverk

Höjd över havet (m)

- 100
- 175
- 250
- 325
- 400

2013-09-18 MJ
172_vattenfall_velinga

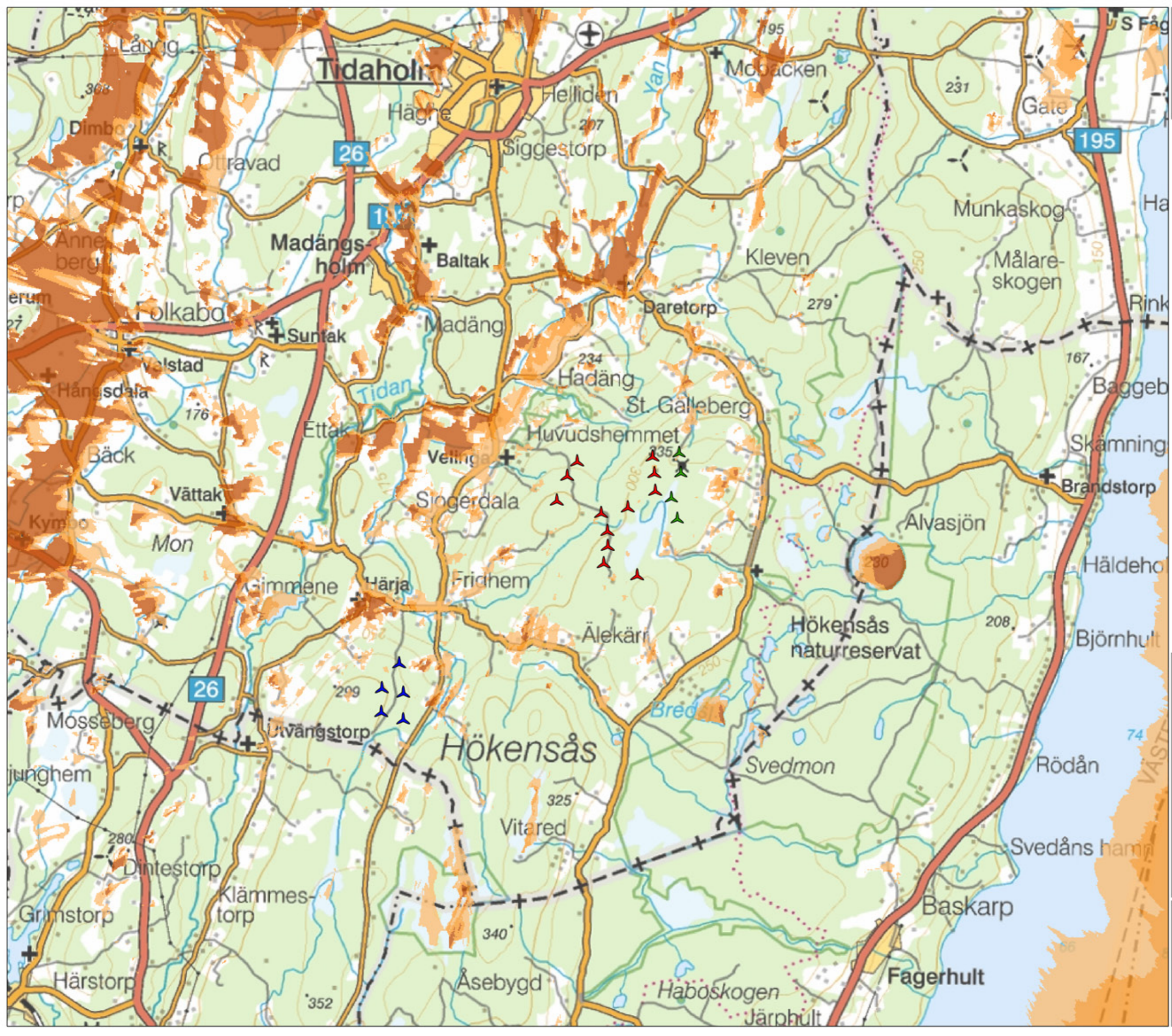
A north arrow is located to the left of a scale bar. The scale bar is marked with 0, 1, 2, 3, and 4 km.






Teckenförklaring

- Vindkraftverk, Vattenfall
- Antal synliga vindkraftverk
- 1-4
- 5-8
- 9-12




2013-09-18 MJ
172_vattenfall_velinga



Teckenförklaring

-  Vindkraftverk, Vattenfall
-  Vindkraftverk, Källner
-  Vindkraftverk, Scanergy

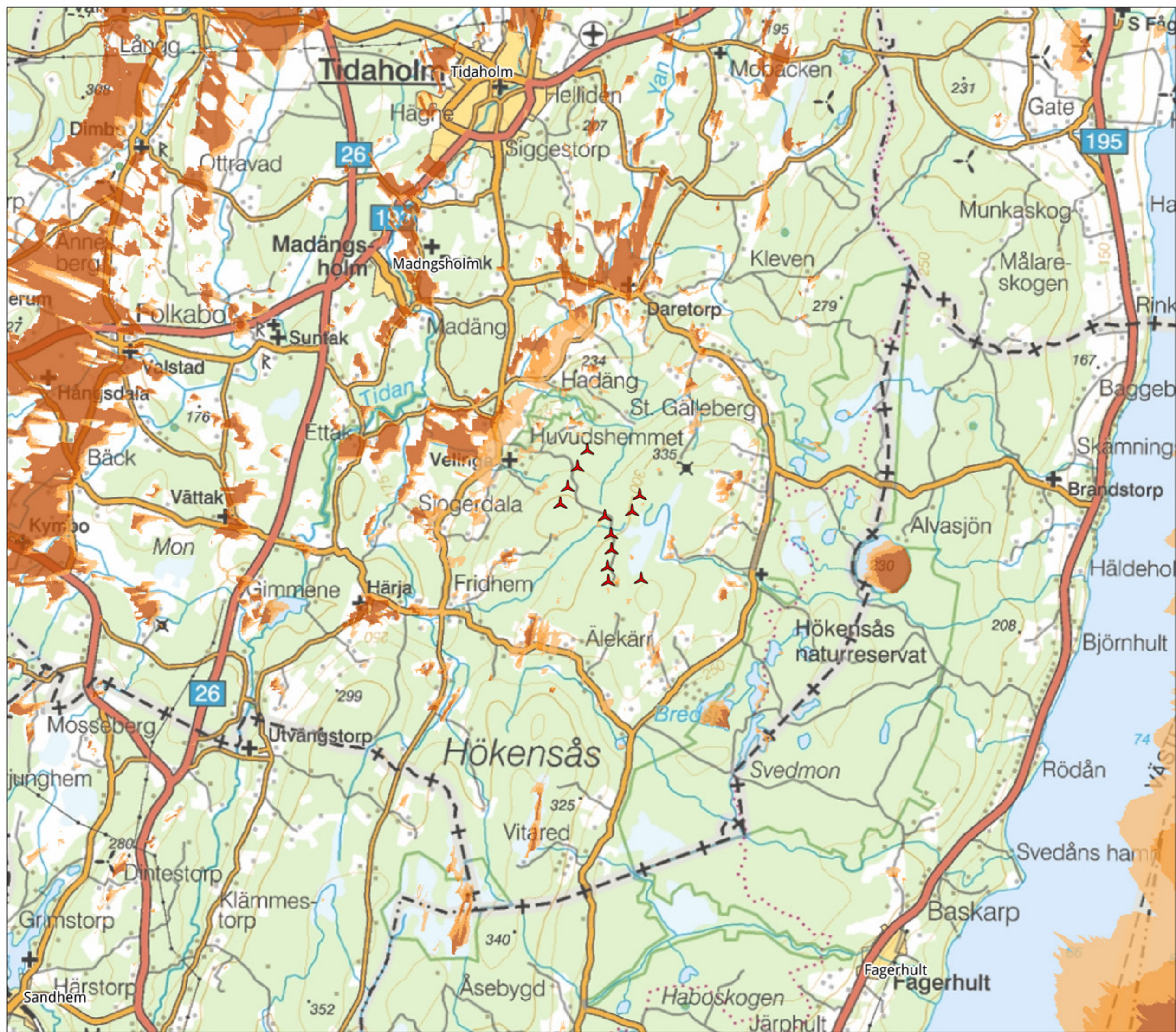
Antal synliga vindkraftverk

-  1-7
-  8-14
-  15-21

2013-09-18 MJ
172_vattenfall_velinga



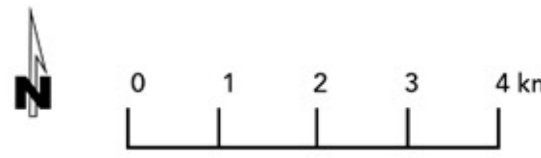
0 1 2 3 4 km



Teckenförklaring

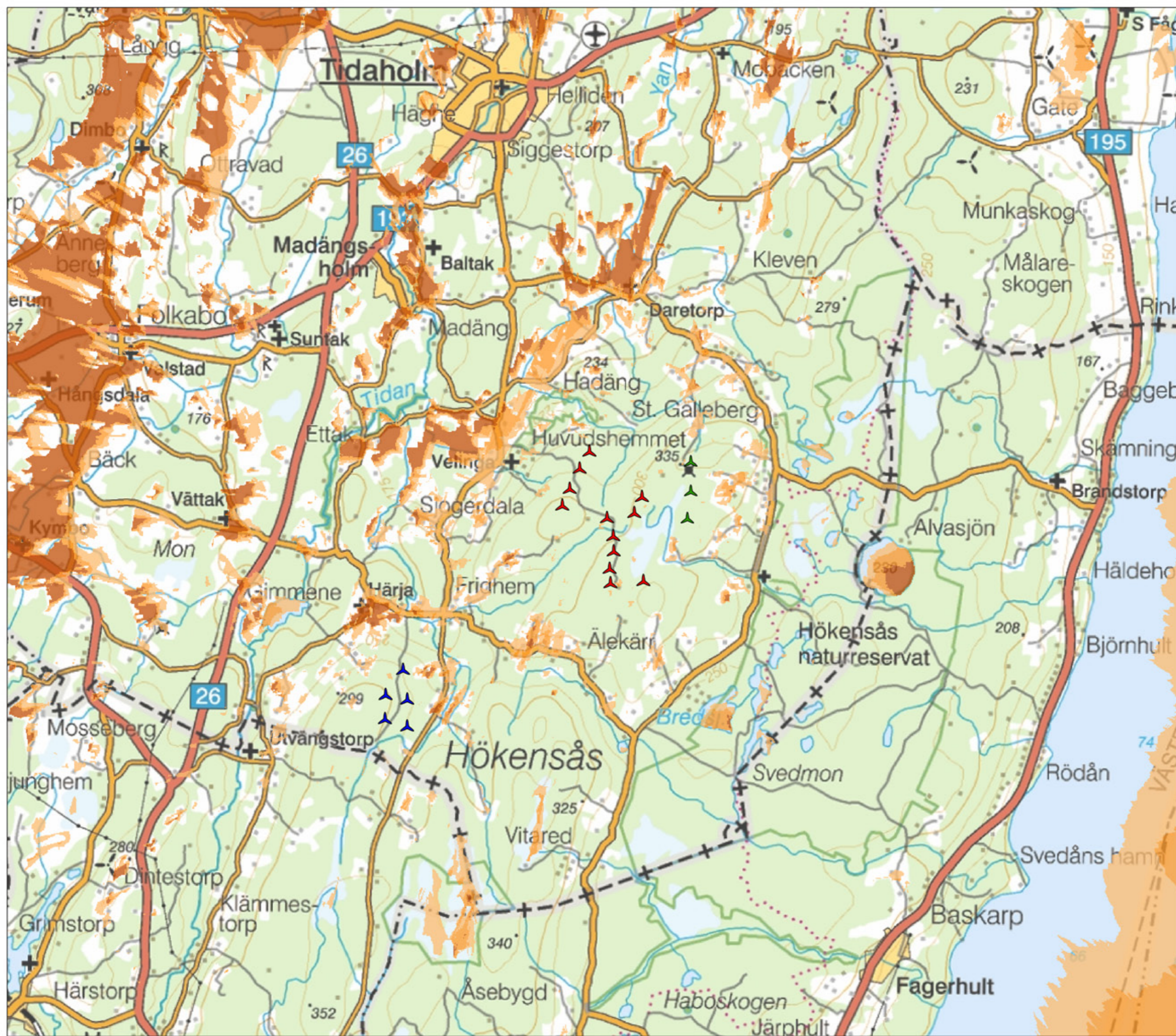
-  Vindkraftverk, Vattenfall
- Antal synliga vindkraftverk
-  1-4
-  5-8
-  9-12

2013-09-18 MJ
172_vattenfall_velinga



0 1 2 3 4 km

Velinga
 Siktanalys
 (Layout 15 + LK4 + Härja)



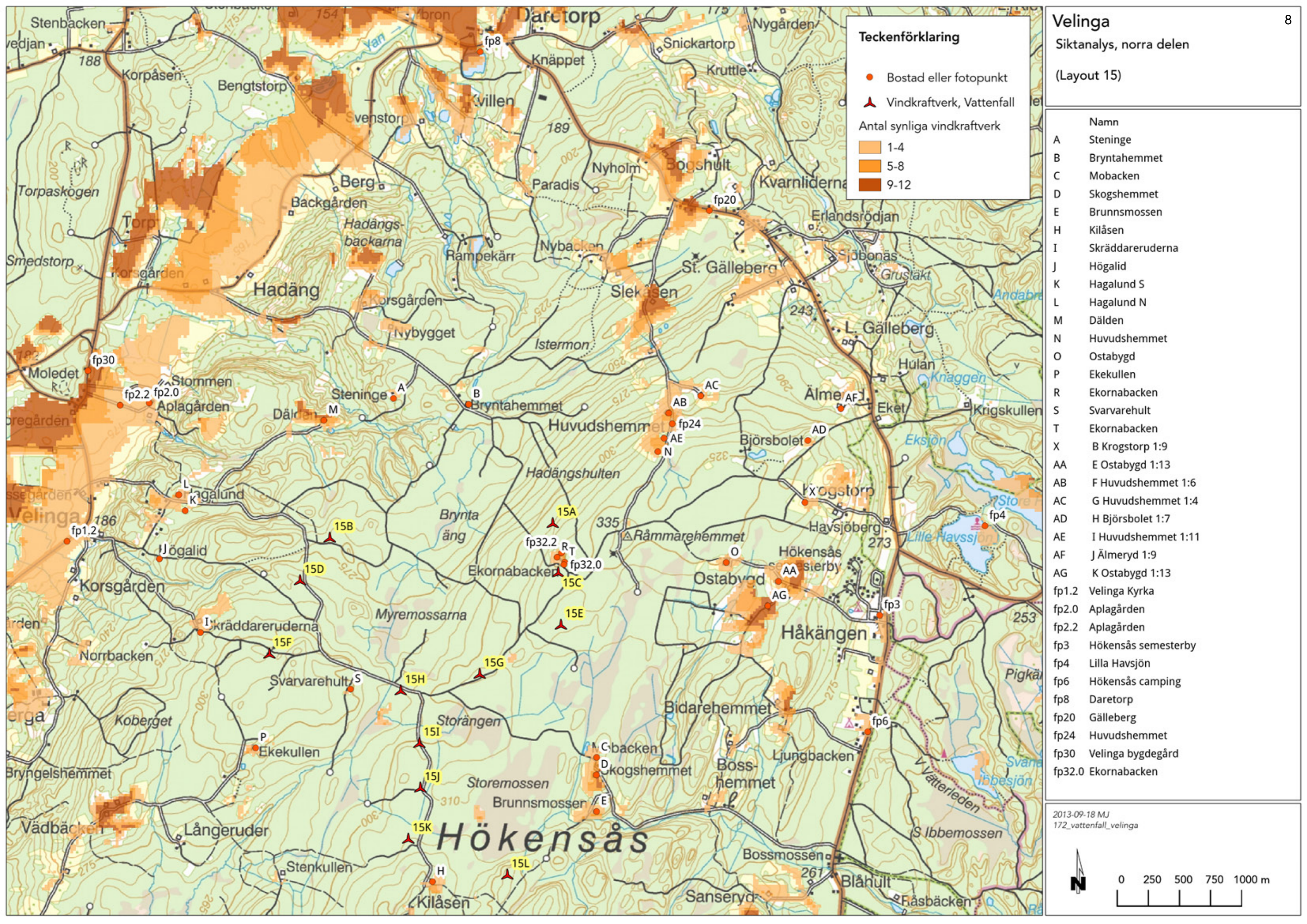
Teckenförklaring

- ▲ Vindkraftverk, Vattenfall
- ▲ Vindkraftverk, Källner
- ▲ Vindkraftverk, Scanergy

Antal synliga vindkraftverk

- 1-7
- 8-14
- 15-20

2013-09-18 MJ
 172_vattenfall_velinga



Teckenförklaring

- Bostad eller fotopunkt
- ▲ Vindkraftverk, Vattenfall

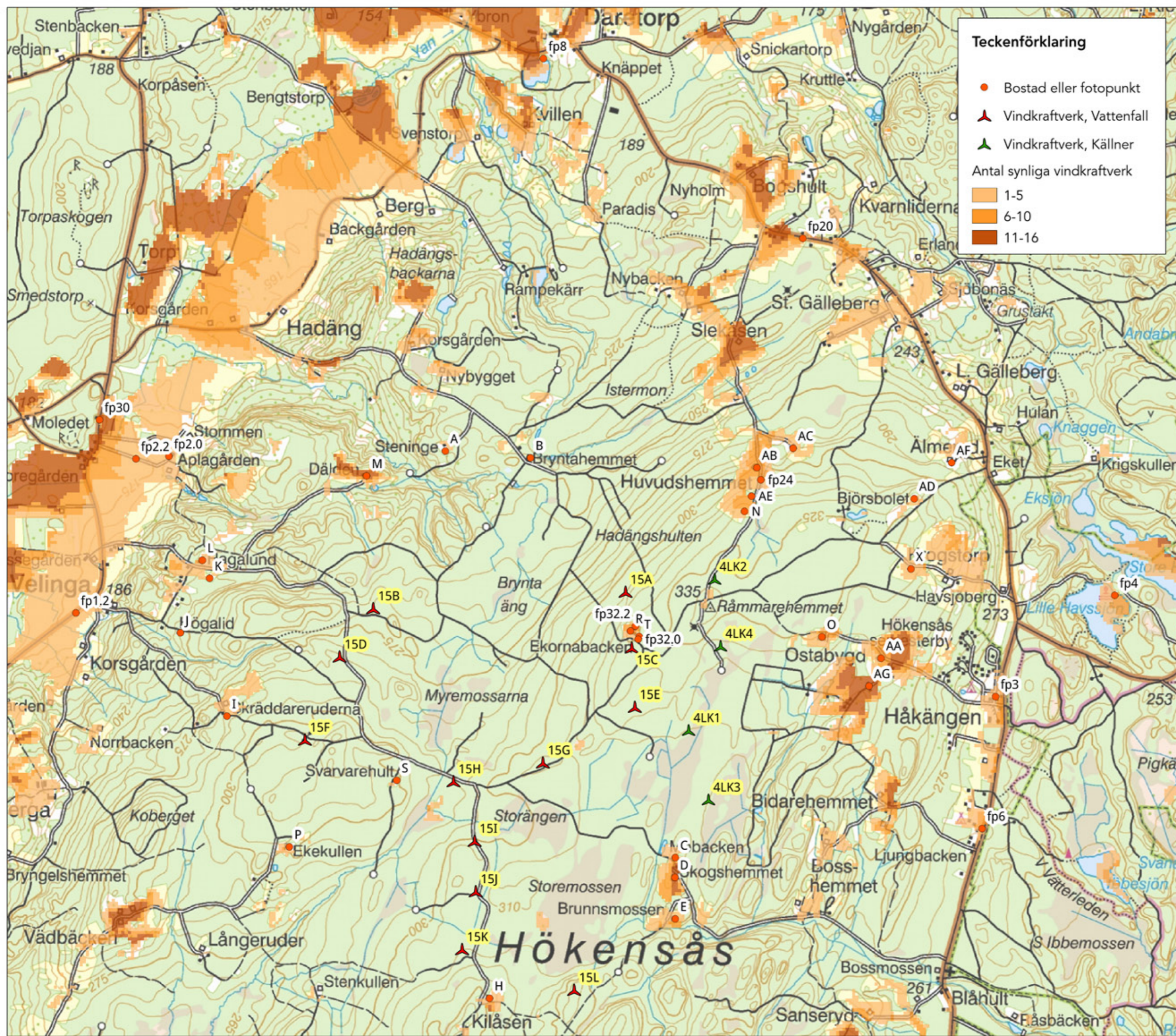
Antal synliga vindkraftverk

- 1-4
- 5-8
- 9-12

Velinga
Siktanalys, norra delen
(Layout 15)

Namn	
A	Steninge
B	Bryntahemmet
C	Mobacken
D	Skogshemmet
E	Brunnsmossen
H	Kilåsen
I	Skräddareruderna
J	Högalid
K	Hagalund S
L	Hagalund N
M	Dälden
N	Huvudshemmet
O	Ostabygd
P	Ekekullen
R	Ekornabacken
S	Svarvarehult
T	Ekornabacken
X	B Krogstorp 1:9
AA	E Ostabygd 1:13
AB	F Huvudshemmet 1:6
AC	G Huvudshemmet 1:4
AD	H Björsbolet 1:7
AE	I Huvudshemmet 1:11
AF	J Älmeryd 1:9
AG	K Ostabygd 1:13
fp1.2	Velinga Kyrka
fp2.0	Aplagården
fp2.2	Aplagården
fp3	Hökensås semesterby
fp4	Lilla Havsjön
fp6	Hökensås camping
fp8	Daretorp
fp20	Gälleberg
fp24	Huvudshemmet
fp30	Velinga bygdegård
fp32.0	Ekornabacken

2013-09-18 MJ
172_vattenfall_velinga



Teckenförklaring

- Bostad eller fotopunkt
- ▲ Vindkraftverk, Vattenfall
- ▲ Vindkraftverk, Källner

Antal synliga vindkraftverk

- 1-5
- 6-10
- 11-16

Velinga
Siktanalys, norra delen
(Layout 15 + LK4)

Namn	
A	Steninge
B	Bryntahemmet
C	Mobacken
D	Skogshemmet
E	Brunnsmossen
H	Kilåsen
I	Skräddareruderna
J	Högalid
K	Hagalund S
L	Hagalund N
M	Dälden
N	Huvudshemmet
O	Ostabygd
P	Ekekullen
R	Ekornabacken
S	Svarvarehult
T	Ekornabacken
X	B Krogstorp 1:9
AA	E Ostabygd 1:13
AB	F Huvudshemmet 1:6
AC	G Huvudshemmet 1:4
AD	H Björsbolet 1:7
AE	I Huvudshemmet 1:11
AF	J Älmeryd 1:9
AG	K Ostabygd 1:13
fp1.2	Velinga Kyrka
fp2.0	Aplagården
fp2.2	Aplagården
fp3	Hökensås semesterby
fp4	Lilla Havsjön
fp6	Hökensås camping
fp8	Daretorp
fp20	Gälleberg
fp24	Huvudshemmet
fp30	Velinga bygdegård
fp32.0	Ekornabacken

2013-09-18 MJ
172_vattenfall_velinga

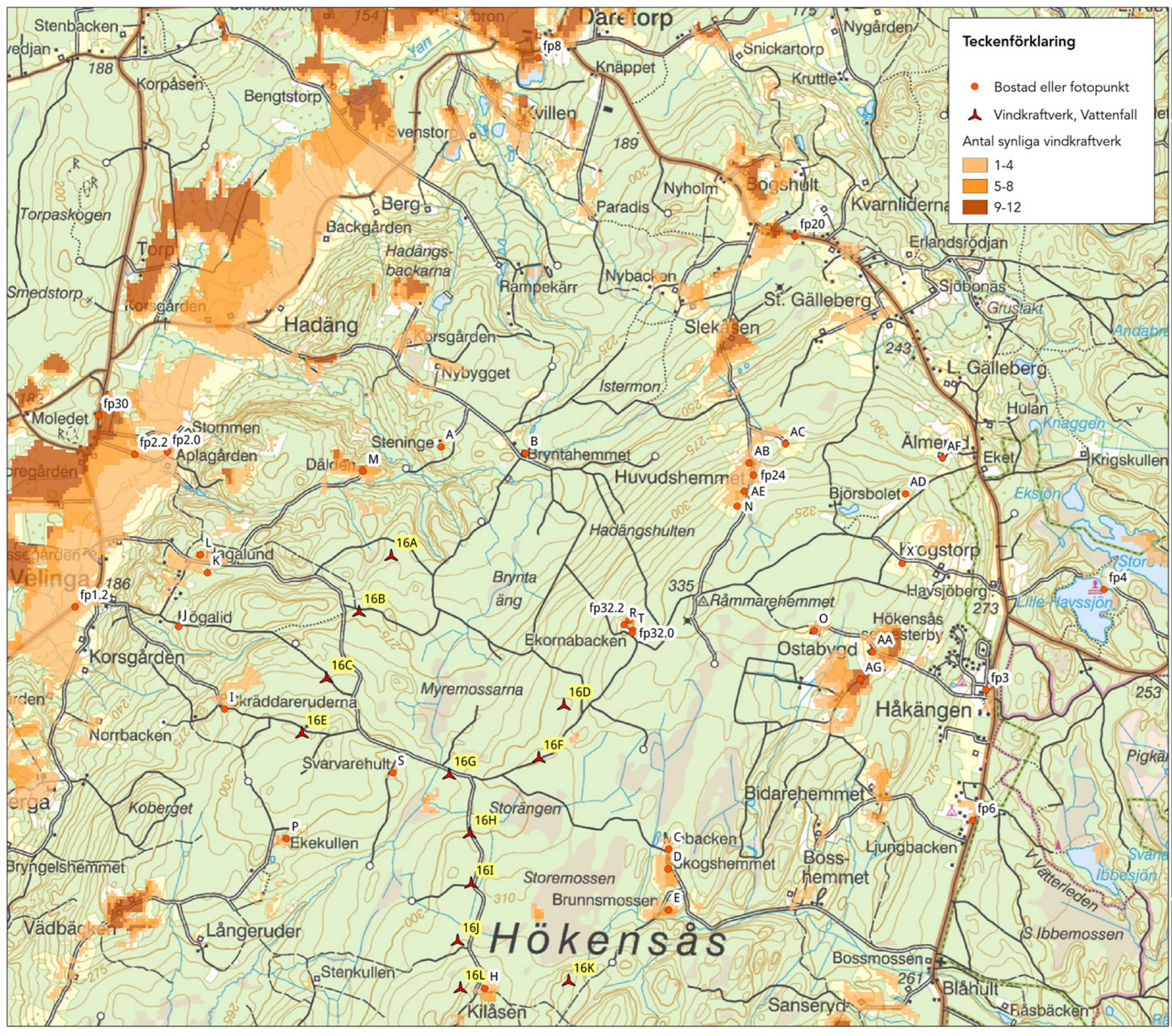
Velinga
Siktanalys, norra delen
(Layout 16)

Teckenförklaring

- Bostad eller fotopunkt
- ▲ Vindkraftverk, Vattenfall

Antal synliga vindkraftverk

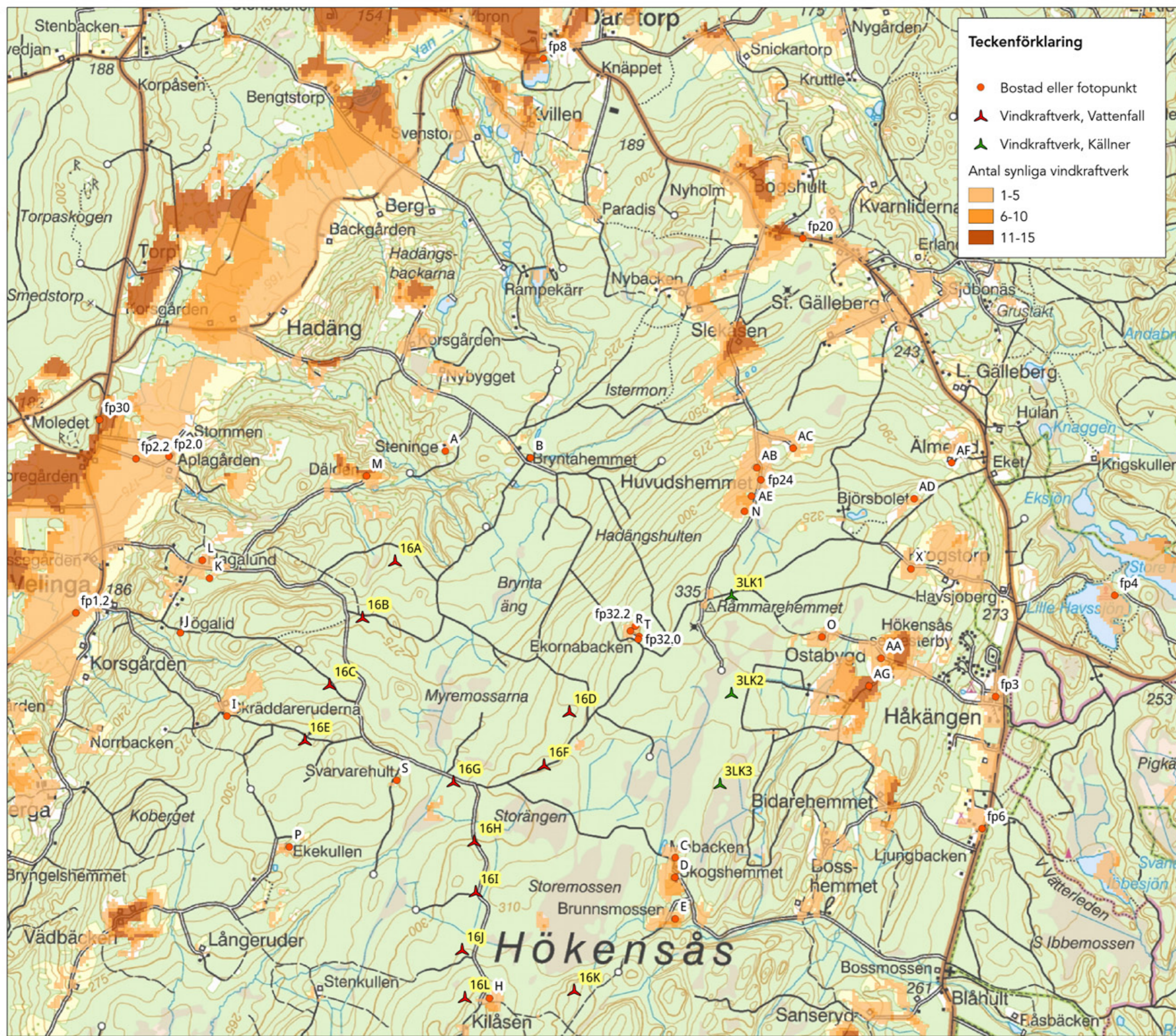
- 1-4
- 5-8
- 9-12



Namn	
A	Steninge
B	Bryntahemmet
C	Mobacken
D	Skogshemmet
E	Brunnsmossen
H	Kilåsen
I	Skräddareruderna
J	Högalid
K	Hagalund S
L	Hagalund N
M	Dälden
N	Huvudshemmet
O	Ostabygd
P	Ekekullen
R	Ekornabacken
S	Svarvarehult
T	Ekornabacken
X	B Krogstorp 1:9
AA	E Ostabygd 1:13
AB	F Huvudshemmet 1:6
AC	G Huvudshemmet 1:4
AD	H Björsbolet 1:7
AE	I Huvudshemmet 1:11
AF	J Älmeryd 1:9
AG	K Ostabygd 1:13
fp1.2	Velinga Kyrka
fp2.0	Aplagården
fp2.2	Aplagården
fp3	Hökensås semesterby
fp4	Lilla Havssjön
fp6	Hökensås camping
fp8	Daretorp
fp20	Gälleberg
fp24	Huvudshemmet
fp30	Velinga bygdegård
fp32.0	Ekornabacken

2013-09-18 MJ
172_vattenfall_velinga

0 250 500 750 1000 m



Teckenförklaring

- Bostad eller fotopunkt
- ▲ Vindkraftverk, Vattenfall
- ▲ Vindkraftverk, Källner

Antal synliga vindkraftverk

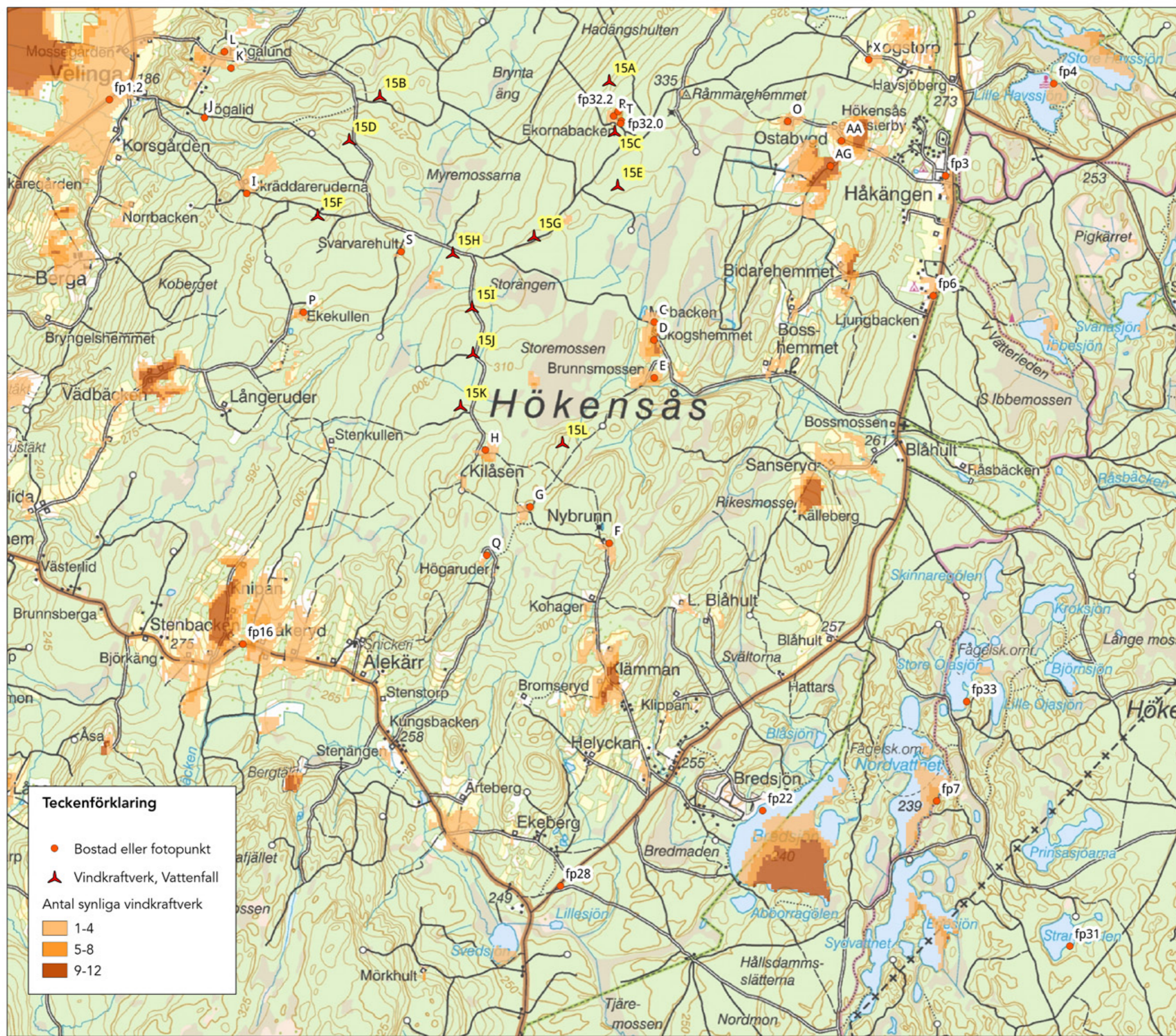
- 1-5
- 6-10
- 11-15

Velinga
Siktanalys, norra delen
(Layout 16 + LK3)

Namn	Symbol
A Steninge	●
B Bryntahemmet	●
C Mobacken	●
D Skogshemmet	●
E Brunnsmossen	●
H Kilåsen	●
I Skräddareruderna	▲
J Högalid	●
K Hagalund S	●
L Hagalund N	●
M Dälden	●
N Huvudshemmet	●
O Ostabygd	●
P Ekekullen	●
R Ekornabacken	●
S Svarvarehult	●
T Ekornabacken	●
X B Krogstorp 1:9	▲
AA E Ostabygd 1:13	▲
AB F Huvudshemmet 1:6	▲
AC G Huvudshemmet 1:4	▲
AD H Björsbolet 1:7	▲
AE I Huvudshemmet 1:11	▲
AF J Älmeryd 1:9	▲
AG K Ostabygd 1:13	▲
fp1.2 Velinga Kyrka	●
fp2.0 Aplagården	●
fp2.2 Aplagården	●
fp3 Hökensås semesterby	●
fp4 Lilla Havsjön	●
fp6 Hökensås camping	●
fp8 Daretorp	●
fp20 Gälleberg	●
fp24 Huvudshemmet	●
fp30 Velinga bygdegård	●
fp32.0 Ekornabacken	●

2013-09-18 MJ
172_vattenfall_velinga

Velinga
Siktanalys, södra delen
(Layout 15)



Teckenförklaring

- Bostad eller fotopunkt
- ▲ Vindkraftverk, Vattenfall

Antal synliga vindkraftverk

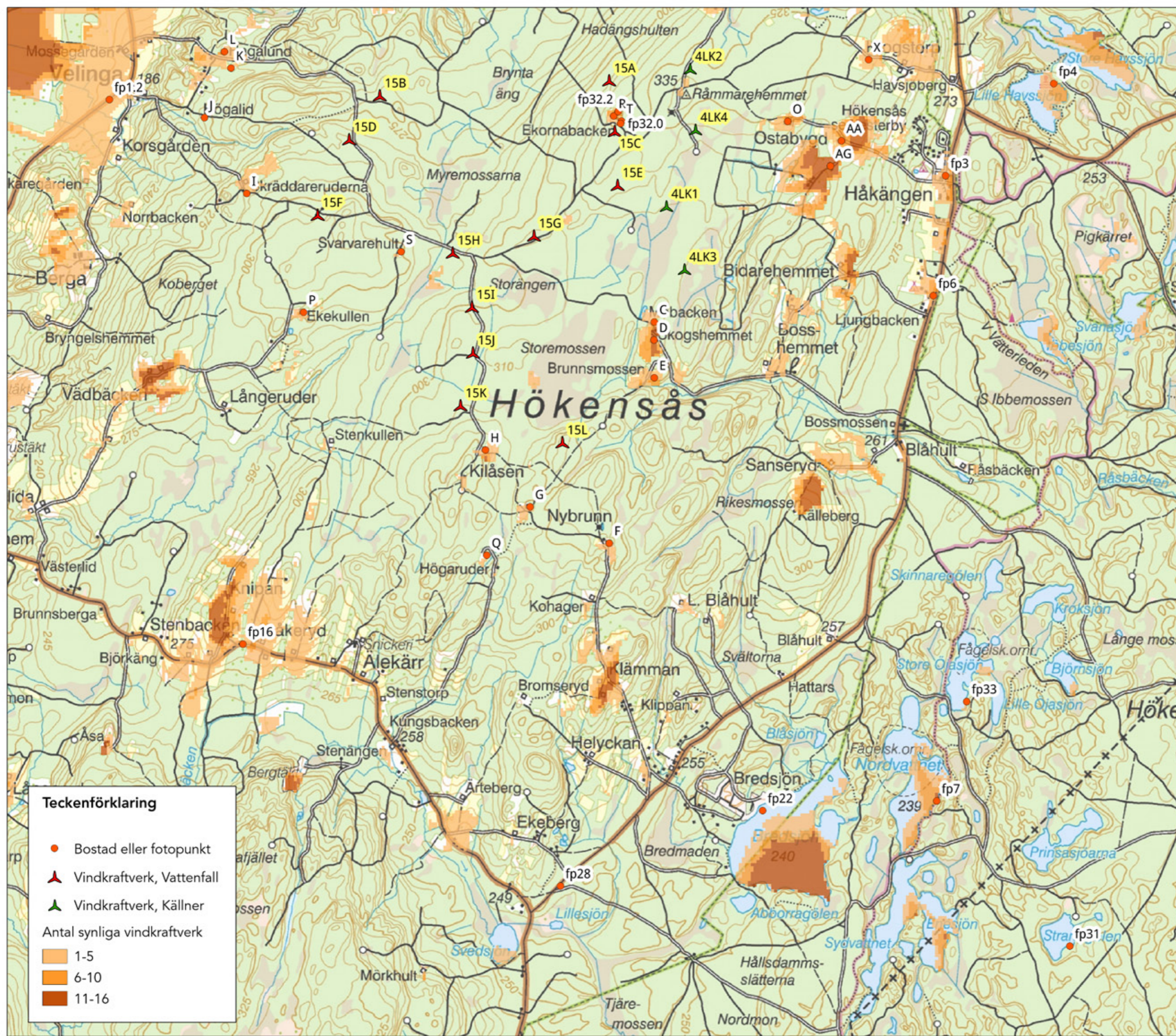
- 1-4
- 5-8
- 9-12

Namn	
C	Mobacken
D	Skogshemmet
E	Brunnsmossen
F	Nybrunn
G	Nybrunn N
H	Kilåsen
I	Skräddareruderna
J	Högalid
K	Hagalund S
L	Hagalund N
O	Ostabygd
P	Ekekullen
Q	Högaruder
R	Ekornabacken
S	Svarvarehult
T	Ekornabacken
X	B Krogstorp 1:9
AA	E Ostabygd 1:13
AG	K Ostabygd 1:13
fp1.2	Velinga Kyrka
fp3	Hökensås semesterby
fp4	Lilla Havsjön
fp6	Hökensås camping
fp7	Nordvattnet
fp16	Älekärr
fp22	Bredsjön
fp28	Svedsjön
fp31	Strandgölen
fp32.0	Ekornabacken
fp32.2	Ekornabacken
fp33	Stora Öjasjön

2013-09-18 MJ
172_vattenfall_velinga

Velinga

Siktanalys, södra delen
(Layout 15 + LK4)



Teckenförklaring

- Bostad eller fotopunkt
- ▲ Vindkraftverk, Vattenfall
- ▲ Vindkraftverk, Källner

Antal synliga vindkraftverk

- 1-5
- 6-10
- 11-16

Namn	Symbol
C	Mobacken
D	Skogshemmet
E	Brunnsmossen
F	Nybrunn
G	Nybrunn N
H	Kilåsen
I	Skräddareruderna
J	Högalid
K	Hagalund S
L	Hagalund N
O	Ostabygd
P	Ekekullen
Q	Högaruder
R	Ekornabacken
S	Svarvarehult
T	Ekornabacken
X	B Krogstorp 1:9
AA	E Ostabygd 1:13
AG	K Ostabygd 1:13
fp1.2	Velinga Kyrka
fp3	Hökensås semesterby
fp4	Lilla Havsjön
fp6	Hökensås camping
fp7	Nordvattnet
fp16	Älekärr
fp22	Bredsjön
fp28	Svedsjön
fp31	Strandgölen
fp32.0	Ekornabacken
fp32.2	Ekornabacken
fp33	Stora Öjasjön

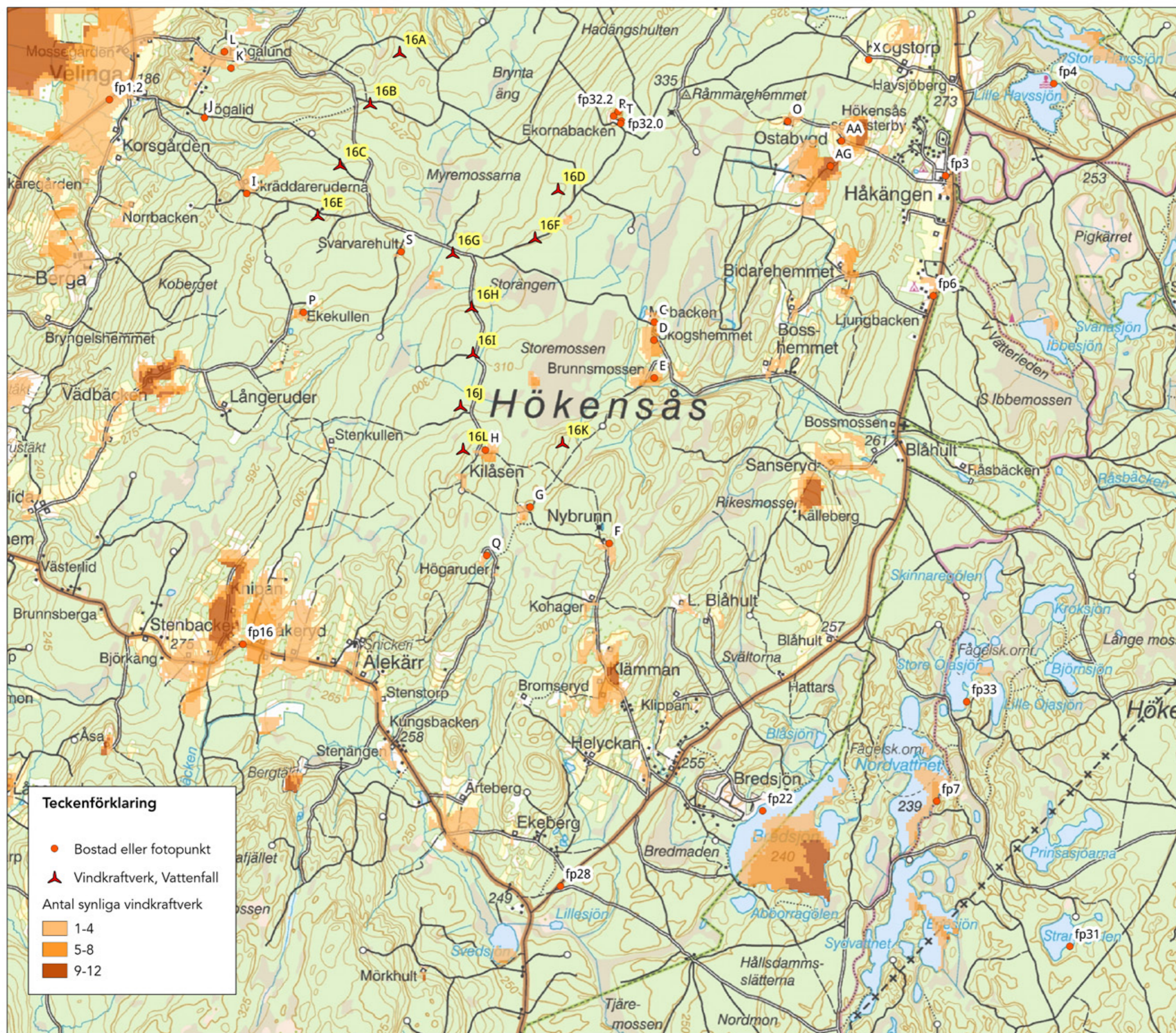
2013-09-18 MJ
172_vattenfall_velinga

0 250 500 750 1000 m

Velinga

Siktanalys, södra delen

(Layout 16)



Namn

C	Mobacken
D	Skogshemmet
E	Brunnsmossen
F	Nybrunn
G	Nybrunn N
H	Kilåsen
I	Skräddareruderna
J	Högalid
K	Hagalund S
L	Hagalund N
O	Ostabygd
P	Ekekullen
Q	Högaruder
R	Ekornabacken
S	Svarvarehult
T	Ekornabacken
X	B Krogstorp 1:9
AA	E Ostabygd 1:13
AG	K Ostabygd 1:13
fp1.2	Velinga Kyrka
fp3	Hökensås semesterby
fp4	Lilla Havsjön
fp6	Hökensås camping
fp7	Nordvattnet
fp16	Älekärr
fp22	Bredsjön
fp28	Svedsjön
fp31	Strandgölen
fp32.0	Ekornabacken
fp32.2	Ekornabacken
fp33	Stora Öjasjön

Teckenförklaring

- Bostad eller fotopunkt
- ▲ Vindkraftverk, Vattenfall

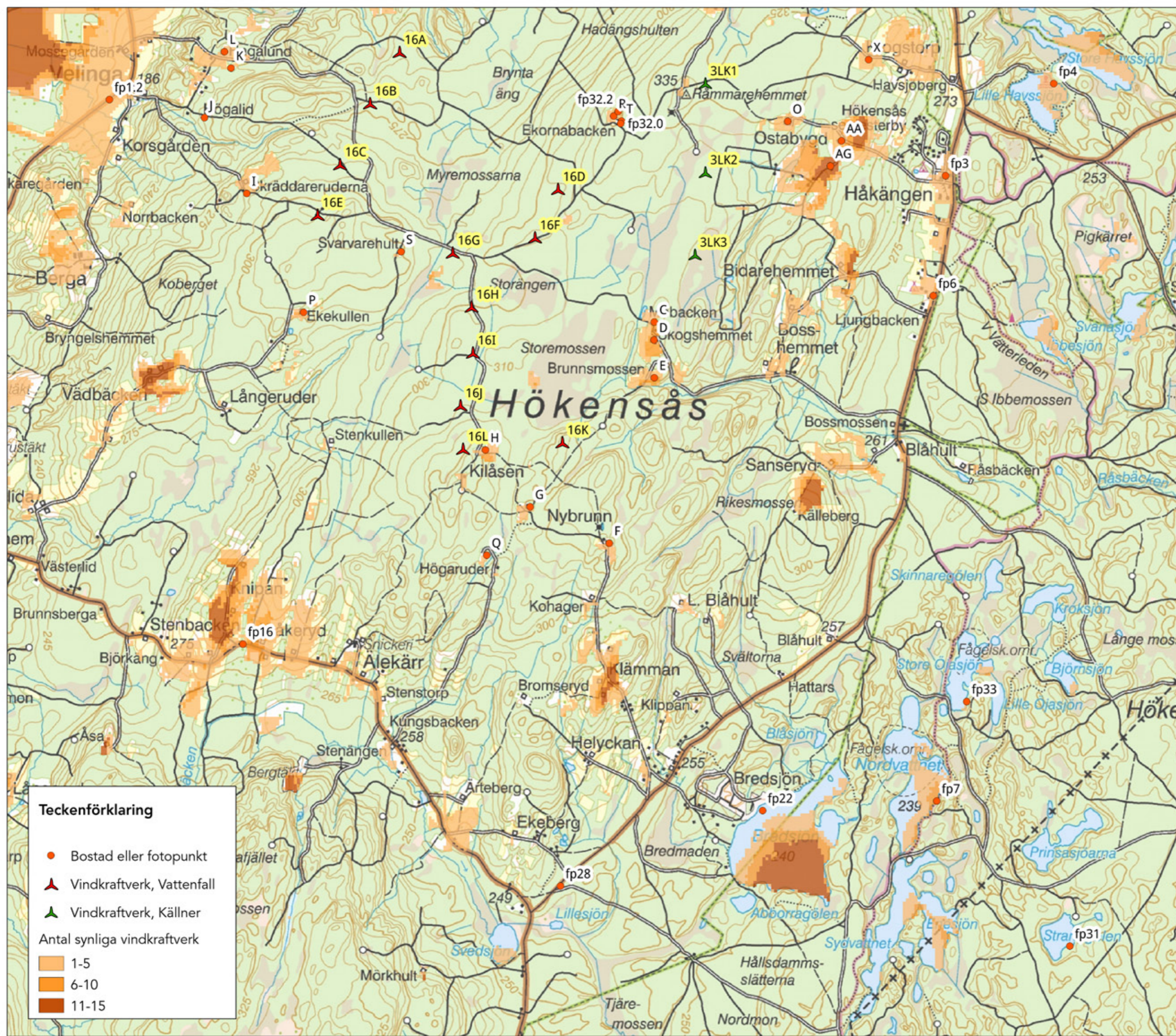
Antal synliga vindkraftverk

- 1-4
- 5-8
- 9-12

2013-09-18 MJ
172_vattenfall_velinga

0 250 500 750 1000 m

Velinga
Siktanalys, södra delen
(Layout 16 + LK3)



Teckenförklaring

- Bostad eller fotopunkt
- ▲ Vindkraftverk, Vattenfall
- ▲ Vindkraftverk, Källner

Antal synliga vindkraftverk

- 1-5
- 6-10
- 11-15

Namn	
C	Mobacken
D	Skogshemmet
E	Brunnsmossen
F	Nybrunn
G	Nybrunn N
H	Kilåsen
I	Skräddareruderna
J	Högalid
K	Hagalund S
L	Hagalund N
O	Ostabygd
P	Ekekullen
Q	Högaruder
R	Ekornabacken
S	Svarvarehult
T	Ekornabacken
X	B Krogstorp 1:9
AA	E Ostabygd 1:13
AG	K Ostabygd 1:13
fp1.2	Velinga Kyrka
fp3	Hökensås semesterby
fp4	Lilla Havsjön
fp6	Hökensås camping
fp7	Nordvattnet
fp16	Älekärr
fp22	Bredsjön
fp28	Svedsjön
fp31	Strandgölen
fp32.0	Ekornabacken
fp32.2	Ekornabacken
fp33	Stora Öjasjön

2013-09-18 MJ
172_vattenfall_velinga

0 250 500 750 1000 m

Punkt	Namn	Antal synliga verk av Vattenfall	Antal synliga verk av Vattenfall/Källner	15A	15B	15C	15D	15E	15F	15G	15H	15I	15J	15K	15L	4LK1	4LK2	4LK3	4LK4
A	Steninge																		
B	Bryntahemmet																		
C	Mobacken	3	5					x		x					x	x		x	
D	Skogshemmet	9	13	x		x		x		x	x	x	x	x	x	x	x	x	x
E	Brunnsmossen	4	5										x	x	x	x			x
F	Nybrunn																		
G	Nybrunn N																		
H	Kilåsen																		
I	Skräddareruderna																		
J	Högalid																		
K	Hagalund S																		
L	Hagalund N	3	3		x		x	x											
M	Dälden	9	13	x	x	x	x	x	x	x	x	x				x	x	x	x
N	Huvudshemmet	3	5	x	x	x											x		x
O	Ostabygd	2	6			x		x								x	x	x	x
P	Ekekullen	1	1											x					
Q	Högaruder																		
R	Ekornabacken	4	7	x		x		x		x						x	x		x
S	Svarvarehult																		
T	Ekornabacken	4	4	x	x	x		x											
X	B Krogstorp 1:9	1	4					x								x	x		x
AA	E Ostabygd 1:13	2	6	x		x										x	x	x	x
AB	F Huvudshemmet 1:6	5	7	x		x		x		x	x						x		x
AC	G Huvudshemmet 1:4		1														x		
AD	H Björsolet 1:7	1	3					x								x			x
AE	I Huvudshemmet 1:11																		
AF	J Älmeryd 1:9																		
AG	K Ostabygd 1:13	12	16	x	x	x	x	x	x	x	x	x	x	x	x	x	x	x	x

Punkt	Namn	Antal synliga verk av Vattenfall	Antal synliga verk av Vattenfall/Källner	15A	15B	15C	15D	15E	15F	15G	15H	15I	15J	15K	15L	4LK1	4LK2	4LK3	4LK4
fp1.2	Velinga Kyrka	3	3		x		x		x										
fp2.0	Aplagården	2	2				x		x										
fp2.2	Aplagården	3	3		x		x		x										
fp3	Hökensås semesterby	2	5			x		x								x	x	x	
fp4	Lilla Havsjön	2	6			x		x								x	x	x	x
fp6	Hökensås camping	3	7			x		x		x						x	x	x	x
fp7	Nordvattnet	7	11	x		x		x		x		x	x		x	x	x	x	x
fp8	Daretorp																		
fp9	Tidaholm																		
fp14	Madäng	12	16	x	x	x	x	x	x	x	x	x	x	x	x	x	x	x	x
fp15	Ettak	12	16	x	x	x	x	x	x	x	x	x	x	x	x	x	x	x	x
fp16	Älekärr																		
fp17	Väg 193	12	16	x	x	x	x	x	x	x	x	x	x	x	x	x	x	x	x
fp20	Gälleberg	5	6	x	x	x	x		x								x		
fp22	Bredsjön																		
fp23	Kymbo	12	16	x	x	x	x	x	x	x	x	x	x	x	x	x	x	x	x
fp24	Huvudshemmet	4	5	x	x		x		x								x		
fp26	Väg 195																		
fp28	Svedsjön																		
fp29	Sjogerdala	11	14	x	x	x	x	x	x	x	x	x	x	x		x	x		x
fp30	Velinga bygdegård	11	12	x	x	x	x	x	x	x	x	x	x	x			x		
fp31	Strandgölen																		
fp32.0	Ekornabacken	2	2	x		x													
fp32.2	Ekornabacken	7	9	x	x	x	x	x		x	x					x			x
fp33	Stora Öjasjön	1	2												x				x

Punkt	Namn	Antal synliga verk av Vattenfall	Antal synliga verk av Vattenfall/Källner	16A	16B	16C	16D	16E	16F	16G	16H	16I	16J	16K	16L	3LK1	3LK2	3LK3
A	Steninge																	
B	Bryntahemmet																	
C	Mobacken	4	5				x		x					x	x			x
D	Skogshemmet	8	11				x		x	x	x	x	x	x	x	x	x	x
E	Brunnsmossen	5	6								x	x	x	x	x			x
F	Nybrunn																	
G	Nybrunn N	1	1												x			
H	Kilåsen																	
I	Skräddareruderna																	
J	Högalid																	
K	Hagalund S																	
L	Hagalund N	3	3	x	x	x												
M	Dälden	8	11	x	x	x	x	x	x	x	x					x	x	x
N	Huvudshemmet	2	3	x	x											x		
O	Ostabygd	1	4				x									x	x	x
P	Ekekullen	1	1										x					
Q	Högaruder																	
R	Ekornabacken	1	4				x									x	x	x
S	Svarvarehult																	
T	Ekornabacken	3	3	x	x		x											
X	B Krogstorp 1:9		2													x	x	
AA	E Ostabygd 1:13		3													x	x	x
AB	F Huvudshemmet 1:6	4	5	x			x		x	x						x		
AC	G Huvudshemmet 1:4		1													x		
AD	H Björsolet 1:7		2													x	x	
AE	I Huvudshemmet 1:11																	
AF	J Älmeryd 1:9																	
AG	K Ostabygd 1:13	11	14		x	x	x	x	x	x	x	x	x	x	x	x	x	x

Punkt	Namn	Antal synliga verk av Vattenfall	Antal synliga verk av Vattenfall/Källner	16A	16B	16C	16D	16E	16F	16G	16H	16I	16J	16K	16L	3LK1	3LK2	3LK3
fp1.2	Velinga Kyrka	3	3		x	x		x										
fp2.0	Aplagården	2	2			x		x										
fp2.2	Aplagården	5	5	x	x	x	x	x										
fp3	Hökensås semesterby		3													x	x	x
fp4	Lilla Havsjön		3													x	x	x
fp6	Hökensås camping	2	5				x		x							x	x	x
fp7	Nordvattnet	6	9				x		x		x	x		x	x	x	x	x
fp8	Daretorp																	
fp9	Tidaholm																	
fp14	Madäng	11	14	x	x	x	x	x	x	x	x	x	x	x		x	x	x
fp15	Ettak	12	15	x	x	x	x	x	x	x	x	x	x	x	x	x	x	x
fp16	Älekärr																	
fp17	Väg 193	12	15	x	x	x	x	x	x	x	x	x	x	x	x	x	x	x
fp20	Gälleberg	4	4	x	x	x		x										
fp22	Bredsjön																	
fp23	Kymbo	12	15	x	x	x	x	x	x	x	x	x	x	x	x	x	x	x
fp24	Huvudshemmet	4	5	x	x	x		x								x		
fp26	Väg 195																	
fp28	Svedsjön																	
fp29	Sjogerdala	11	13	x	x	x	x	x	x	x	x	x	x		x	x	x	
fp30	Velinga bygdegård	11	12	x	x	x	x	x	x	x	x	x	x		x	x		
fp31	Strandgölen																	
fp32.0	Ekornabacken																	
fp32.2	Ekornabacken	3	3				x		x	x								
fp33	Stora Öjasjön	1	2											x				x