

Nyhetsbrev 5

Vindkraftpark Bruzaholm

Juni 2024

Nu hälsar vi äntligen sommaren välkommen och därmed även lite semestertider. Med detta nyhetsbrev vill vi därför informera om det planerade arbetet under sommaren samt även blicka framåt mot hösten. Utöver den informationen har vi denna gång fokus på den enskilt viktigaste parametern för Vattenfall vid en byggnation av en vindkraftpark, nämligen Safety first!

Status just nu

Arbetet löper fortsatt på enligt tidplan och just nu arbetar vi med att fortsätta gjuta fundamenten till vindkraftverken. Förhoppningen är att hinna bli klara med att gjuta alla 19 bergförankrade fundament innan semestern. Arbetet pågår också med kabeldragningen längs med vägarna i området.

Arbetet med batterienergilagret fortgår också för fullt. Dräneringen är nu klar och även det mesta av kabeldragningen. Under slutet av juni sätts ett stängsel upp runt det området.

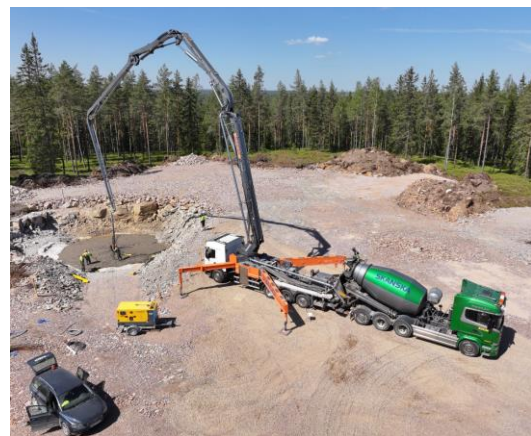
E.ONs arbete med transformatorstationen rullar också på i full fart. Byggnaden är nu färdigställd och transformatorerna sätts nu på plats. Arbetet med luftledningen är nu även på gång.

Semestertider

Under vecka 28-31 är det semestertider vilket innebär att arbetet med byggnationen tar en paus och alla som arbetar med vindkraftpark Bruzaholm får en välförtjänt semester.

Vad händer närmast?

Efter semestertiderna är planen att påbörja gjutningen av gravitationsfundamenten. Till hösten kommer även batterierna att installeras. Dessa båda aktiviteter innebär fler transporter på vägarna.



Bilden visar en pågående gjutning av ett fundament. Foto: Bengt Ljunggren, Grafica/Bengans Reklamtryck AB



Arbetet med grundläggningen för batterilagret samt E.ONs transformatorstation är snart färdigställt. Foto: Bengt Ljunggren, Grafica/Bengans Reklamtryck AB

Nyhetsbrev 5

Vindkraftpark Bruzaholm

Juni 2024

Hälsa och säkerhet i världsklass- strategisk prioritering för Vattenfall

"Vattenfalls ambition är tydlig: Arbetsmiljö och hälsa i världsklass är en strategisk prioritet. För att uppnå detta behöver vi ha en miljö där säkerhet och välbefinnande är av största vikt. Ansvar för att bygga denna kultur delas av oss alla. Det är ett partnerskap mellan Vattenfall och varje individ som arbetar på och för Vattenfall." Källa: Vattenfall Arbetsmiljö och hälsopolicy



Anna Borg, Koncernchef
Vattenfall



VATTENFALL

På Vattenfalls hemsida kan du läsa Arbetsmiljö och hälsopolicyn i sin helhet: [Arbetsmiljö och hälsopolicy \(vattenfall.com\)](https://vattenfall.com)

Nyhetsbrev 5

Vindkraftpark Bruzaholm

Juni 2024

Safety first!

Utan undantag är det arbetsmiljön och varje individs säkerhet som prioriteras allra främst vid byggnationen av vindkraftspark Bruzaholm. De övergripande arbetsmiljömålen för projektet är att slutföra design, bygg- och installationer samt idrifttagande utan olyckor med sjukfrånvaro (LTI) och utan relaterade tillbud, olyckor eller avvikelser. Vattenfalls Arbetsmiljöpolicy visar ramarna för den kultur som är extremt viktig för att nå uppsatta arbetsmiljömål för projektet.



Varje individs säkerhet prioriteras främst vid byggnationen av vindkraftspark Bruzaholm. Bland annat måste regler om personlig skyddsutrustning följas. Läs mer på sida 7. Foto: Bengt Ljunggren, Grafica/Bengans Reklamtryck AB

”Hos Vattenfall säger vi ifrån om något är fel. Vi stoppar arbetet om något inte är säkert. Vi uppmärksammar om någon mår dåligt. Vi har nolltolerans mot all diskriminering eller mobbing. Detta gäller oss alla, utan undantag.”

Källa: Arbetsmiljöplan Bruzaholm vindkraftspark

Nyhetsbrev 5

Vindkraftpark Bruzaholm

Juni 2024

Sju frågor till Vattenfalls Health & Safety Specialist och BAS-U

Daniel Olsson är ansvarig för hälsa, säkerhet och arbetsmiljö under byggnationen av vindkraftspark Bruzaholm.

Hej Daniel, vem är du?

- Jag är arbetsmiljöspecialist med 20 års erfarenhet av HSE (Health, Safety, Environment) och arbetsmiljö. Jag har bl.a. jobbat många år utomlands i oljebranschen med dessa frågor och här i Sverige med såväl nybyggnation av kraftvärmeverk som vindkraft. I grunden är jag utbildad Arbetsmiljöingenjör och dessutom personcertifierad BAS-U (Byggarbetsmiljösamordnare Utförandefasen).

Vad innebär din roll som Health & Safety Specialist och BAS-U?

- Som BAS-U är jag ytterst ansvarig för allt som rör hälsa, säkerhet och arbetsmiljö för projektet och ska driva det förebyggande systematiska arbetsmiljöarbetet. Målsättningen är att alla ska komma hem till sina familjer i samma skick som man var på morgonen, och gärna vara gladare då vi ska ha roligt på jobbet. I praktiken går mitt jobb ut på att säkerställa att arbeten är korrekt planerade, riskanalyserade, väl kommunicerade och samordnade med andra pågående arbeten. Dessutom hanterar jag tillträdesfrågor och säkerhet där vi beaktar tredje man som exempelvis grannar. Jag följer även upp arbeten ute på plats för att säkerställa att de utförs på ett säkert sätt. Sen är det såklart en hel del dokumentation och rapportering då spårbarhet och lärdomar är viktiga.

Vad är syftet med ditt arbete?

- Förebygga olyckor samt driva en positiv arbetsmiljökultur där vi ser efter varandra och skapar trivsel.



Daniel Olsson är stationerad på Vattenfalls platskontor under byggnationen av vindkraftpark Bruzaholm och är ansvarig för säkerhets- och arbetsmiljöfrågor. Foto: Vattenfall

Nyhetsbrev 5

Vindkraftpark Bruzaholm

Juni 2024

Hur arbetar Vattenfall för att förebygga tillbud och olyckor under byggnationen av vindkraftsparken?

- Hos Vattenfall gäller det att arbeta säkert eller inte alls, fortsätter Daniel. För att skapa en trygg och säker arbetsmiljö har vi ett väl implementerat systematiskt arbetsmiljöarbete. Varje arbete är planerat i detalj, riskanalyserat och med förebyggande åtgärder insatta innan vi ens påbörjar aktiviteter. Medarbetarna är det absolut viktigaste för Vattenfall och därav är trivsel och omtanke grundstenar i den positiva arbetsmiljökulturen. Då vi ser efter varandra förebygger vi både genvägar och 'ska bara' händelser. Tittar vi på de senaste två projekten som Vattenfall och Kanonaden gjort tillsammans så har vi över 39 månader utan allvarligt tillbud eller olycka.

Vilket arbete anser du är viktigast för ökad säkerhet vid byggnation av en vindkraftspark?

- Samverkan mellan beställaren och utföraren, där samtliga aktörer sätter säkerheten först på riktigt, dvs en äkta positiv säkerhetskultur som innebär att vi inte tittar bort utan ser efter varandra. Ett säkert utförande av arbeten ska löna sig och genvägar ska inte accepteras.

Vad ser du för utmaningar med projektet?

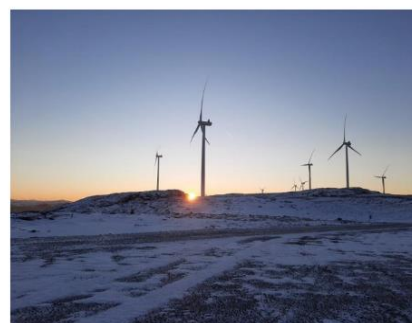
- Jag väljer att se möjligheter istället för utmaningar. Vi har förbättringsmöjligheter varje dag och det är viktigt att ta tillvara på dem så att vi inte lutar oss tillbaka och är nöjda. För vi är inte bättre än vad vi var för en minut sedan.

Vad ser du mest fram emot med projektet?

- Att vi fortsätter i samma anda som vi har nu under hela byggnationen dvs Safety First!

VATTENFALL 

ARBETSMILJÖPLAN BRUZHOLM VINDKRAFTPARK



Daniel Olsson

08-01-2024

BAS-U

Underskrift

Datum

Arbetsmiljöplanen för vindkraftpark Bruzaholm syftar till att strukturera och tydliggöra arbetsmiljöarbetet, för att uppnå en god och säker arbetsmiljö på arbetsplatsen under byggskedet. Foto: Vattenfall

Nyhetsbrev 5

Vindkraftpark Bruzaholm

Juni 2024

Säker arbetsplats med tydliga regler!



Skylten i bilden ovanför står vid väggkanten direkt utanför arbetsområdet för vindkraftpark Bruzaholm. På skylten står några av de regler som alla byggarbetare måste förhålla sig till vid vistelse inom byggarbetsplatsen. Alla skall:

- Anmäla sig till platsledningen
- Använda hjälm och skyddsglasögon
- Använda skyddsskor
- Använda skyddshandskar
- Använda varselkläder
- Kunna legitimera sig med ID06
- Använda erforderlig utrustning

På skylten står det också att "Obehöriga äga ej tillträde". En regel som gäller alla byggarbetsplatser.

Att spränga säkert

Inför varje sprängarbete görs en sprängplan med riskbedömning för att utförandet av sprängningen ska ske på ett säkert sätt så att inte arbetsskada uppstår. Dessutom sätts varningsskyltar upp och avgränsningar utförs i erforderlig omfattning. Alla i närområdet informeras innan sprängningen utförs.

Bilden nedan visar sprängmattor som lagts ut inför sprängning för att förhindra att sten kastas iväg.



Foto: Bengt Ljunggren, Grafica/Bengans Reklamtryck AB

Nyhetsbrev 5

Vindkraftpark Bruzaholm

Juni 2024

Personlig skyddsutrustning

För de som vistas inom arbetsplatsen för vindkraftparken måste regler om skyddsutrustning följas. Det är obligatoriskt att bära skyddshjälm med kopplad/knäppt hakband, skyddsglasögon, långärmat och byxor, varselklädsel klass 3, handskar med stick- och skärskydd, skyddsskor samt hörselproppar/ hörselkåpor som ska tas med och används vid behov.

Under projektets gång delas projektområdet in i zoner där olika krav på skyddsutrustning gäller. Utöver det kan ytterligare skyddsutrustning krävas för vissa arbetsmoment.

Bilderna nedan och till höger visar entreprenörer samt Vattenfalls personal som bär personlig skyddsutrustning. Foto: Bengt Ljunggren, Grafica/Bengans Reklamtryck AB



Nyhetsbrev 5

Vindkraftpark Bruzaholm

Juni 2024

Mer information

I nästa nyhetsbrev, som planeras att publiceras och skickas ut i oktober, kommer vi att fokusera på Stöd till Lokal Utveckling (SLU). För närvarande håller en förening på att bildas med representanter från lokala föreningar i området runt vindkraftparken. Den första utbetalningen av medel från SLU kommer att genomföras under 2024. Efter det kommer lokala föreningar att kunna söka pengar till bl.a. aktiviteter och projekt som kan gynna den lokala bygden.

Vill du veta mer om vindkraftpark Bruzaholm? Besök gärna projektets hemsida www.vattenfall.se/bruzaholm för mer information. Du kan även anmäla dig på hemsidan för att få kommande nyhetsbrev skickad till din e-postadress.

Trevlig sommar önskar
Projektteamet för Vindkraftpark Bruzaholm



Bilden visar arbete med kabeldragning längs med en väg i området för vindkraftpark Bruzaholm. Foto: Bengt Ljunggren, Grafica/Bengans Reklamtryck AB

Är du som närboende berörd av byggnationen och vill få löpande information via e-post eller SMS om exempelvis kommande transporter och sprängningar?

Hör då av dig till Platschef Jan Juel på jan.juel@vattenfall.com eller +45 2787 5095.