

VINDKRAFTPARK SANDSELEHÖJDerna

Möte med markägarna

2017-03-30

AGENDA

Möte med markägare Sandselehöjderna

- Handläggning tillståndsansökan hos länsstyrelsen
- Avgränsningar per område, särskilt Sandberget
- Elnätsanslutning
- Tidplan
- Övrigt

A photograph of several wind turbines in a desert landscape at sunset. The sky is a mix of orange, pink, and purple, and the ground is covered in sand dunes. The turbines are white with three blades each. The text 'SANDSELEHÖJDERNA' is overlaid in large white letters.

SANDSELEHÖJDERNA

Projektspecifik information

SANDELEHÖJDerna VINDKRAFTPARK

Sandselehöjderna i korthet

- **Område:** Fyra olika höjder belägna i Sorsele och Storumans kommuner
- **Antal verk:** 100 turbiner (85 i Sorsele, 15 i Storuman)
- **Totalhöjd, turbiner:** max 220 meter
- **Avgränsningar:**
 - *Vindkraftsområde* – där vindkraftverk och andra anläggningsdelar (vägar, elnät, uppställningsytor m.m.) anläggs
 - *Hänsynsområde* – där vindkraftverk inte anläggs, men där vägar kan anläggas
 - *Stoppområde* – inga vindkraftverk eller vägar

Vad händer i projektet just nu?

- Kontakter med markägare och kommun med anledning av förändringarna
- Jävsfrågan i det kommunala beslutet hanteras just nu hos kammarrätten (förvaltningsrätten avslag överklagan i december)
- Handläggning hos länsstyrelsen och väntande på eventuell kompletteringsbegäran
- Elnätlösning och tidplan

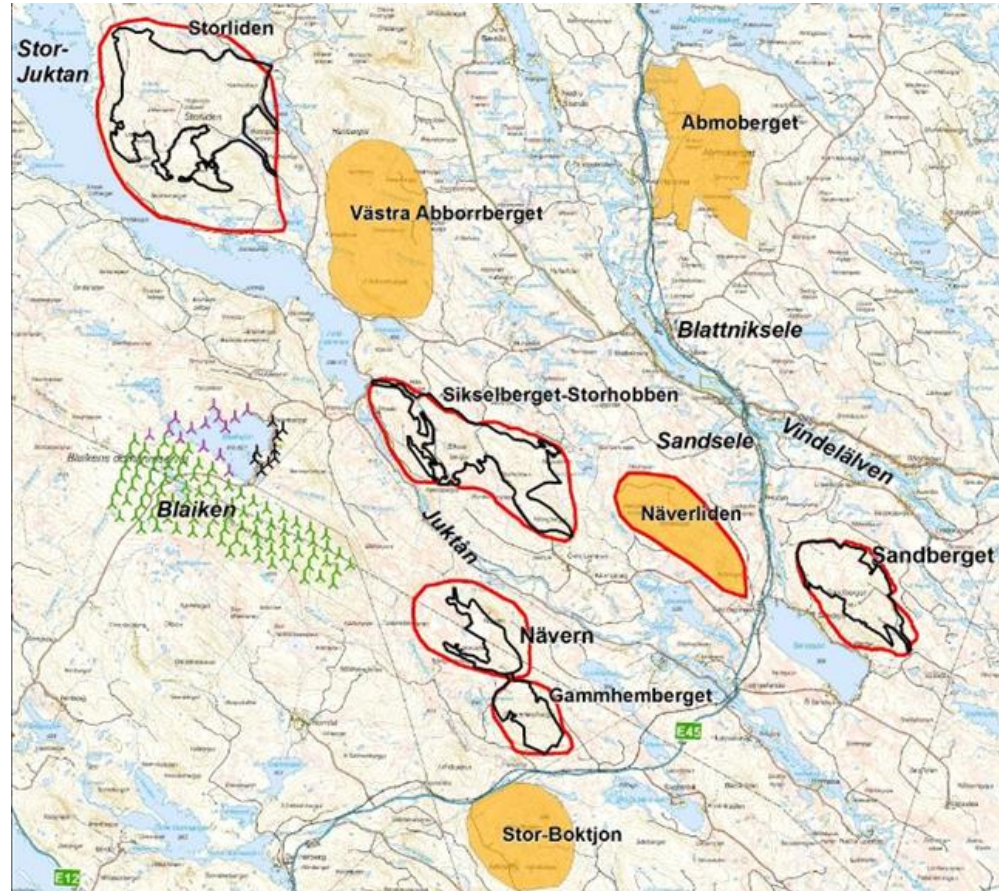
PROJEKTOMRÅDET

Områden i ansökan

- Storliden
- Sikselberget-Storhobben
- Sandberget
- Nävern
- Gammhemberget

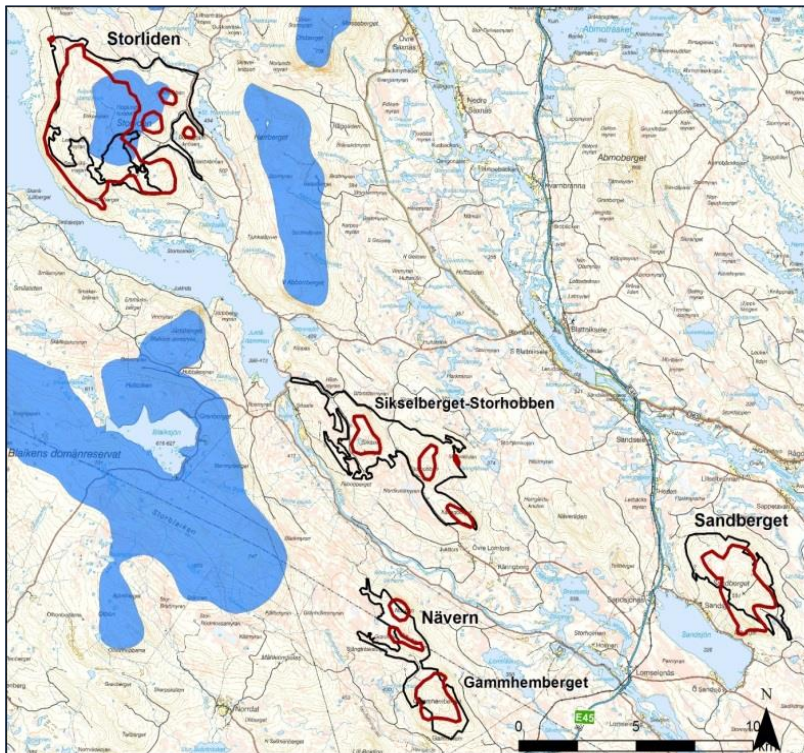
Strukna områden

- Abmoberget
- Västra Abborrberget
- Näverliden
- Stor-Boktjön



GOD VIND

INTRESSEN



Årsmedelvind (m/s) enligt beräkningar från utförda mätningar, 120 m ovan mark

 >7.2 m/s

 Riksintresse vindbruk

 Ansökansområde

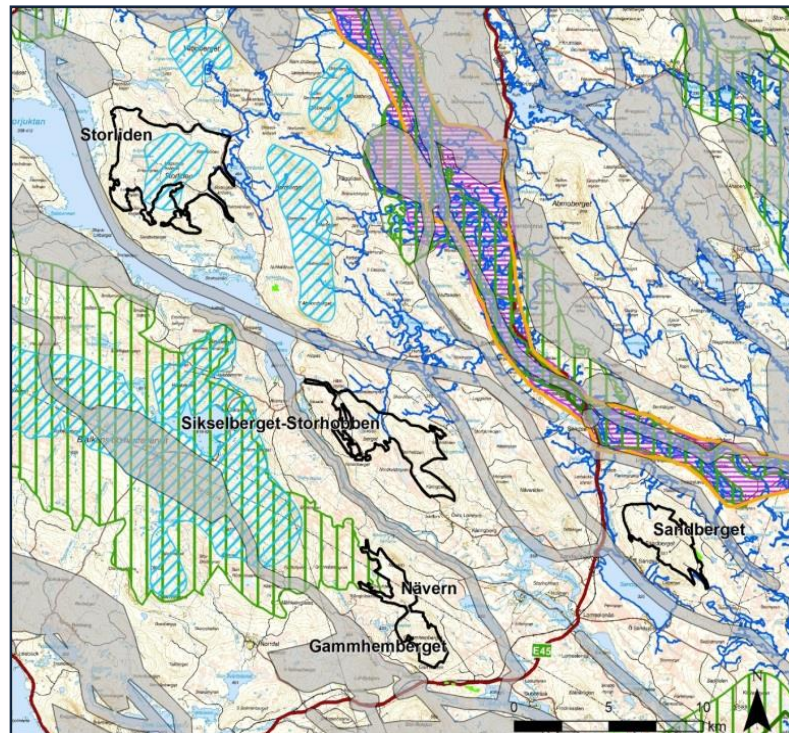
VATTENFALL

Ritad av: Eva Espling, Sweco
Ansvärgig: Petra Berggrund, Sweco

Datum: 2015-05-17

Koordinatssystem: RT90 25 gon V
Skala vid A3: 1:115 000

© Lantmäteriet MS2013/04895



Riksintresse

 Riksintresse vindbruk

 Riksintresse naturvård

 Riksintresse kulturmiljövård

 Natura 2000

 Riksintresse friluftsliv

 Riksintresse rennärings

 Riksintresse kommunikation

Områden skyddade enligt 7 kap MB

 Naturreservat

 Biotopskydd

 Ansökansområde

VATTENFALL

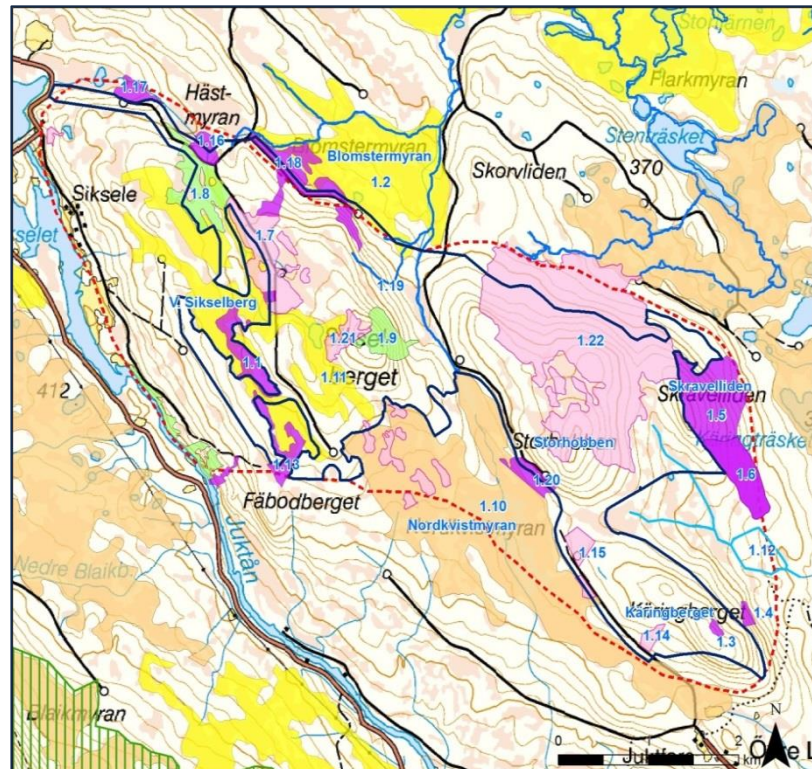
Ritad av: Eva Espling, Sweco
Ansvärgig: Petra Berggrund, Sweco

Datum: 2015-05-22

Koordinatssystem: RT90 25 gon V
Skala vid A3: 1:140 000

© Lantmäteriet MS2013/04895

SIKSELBERGET-STORHOBHEN

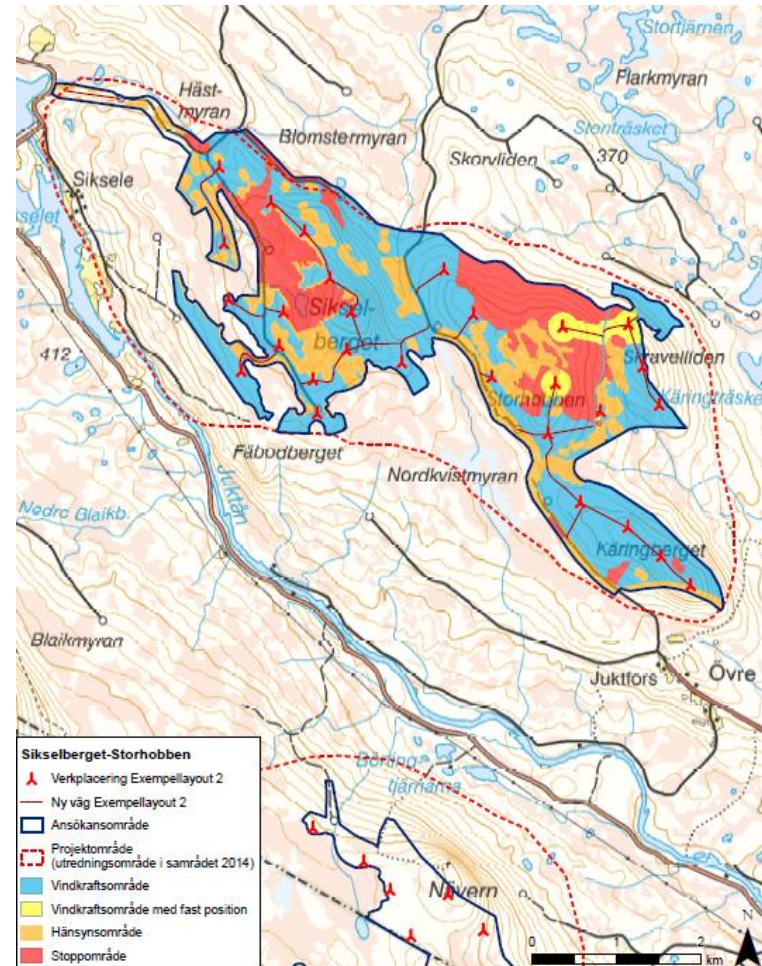


Sixelberget-Storhobben

- Riksintresse naturvård
- Natura 2000
- Klass 2 - Høgt naturvärde (VMI)
- Klass 3 - Vissa naturvärden (VMI)
- Inventerade vattendrag
- Klass 2 - Høgt naturvärde
- Klass 3 - Påtagligt naturvärde
- Klass 4 - Visst naturvärde
- Projektområde
- Ansøksområde



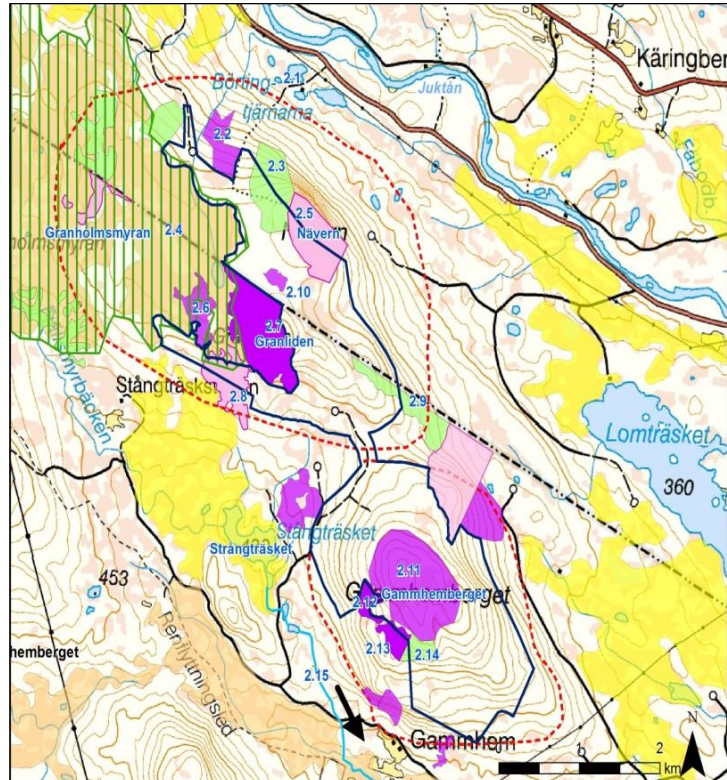
Ritad av: Eva Espling, Sweco
 Ansvarig: Petra Berggrund, Sweco
 Datum: 2015-06-13
 Koordinatssystem: RT90 25 gon V
 Skala vid A3: 1:30 000
 © Lantmateriet MS2013/04895



Sixelberget-Storhobben

- Verklaring Exempelayout 2
- Ny väg Exempelayout 2
- Ansøksområde
- Projektområde (utredningsområde i samrådet 2014)
- Vindkraftsområde
- Vindkraftsområde med fast position
- Hønsynsområde
- Stoppområde

NÄVERN, GAMMHEMBERGET

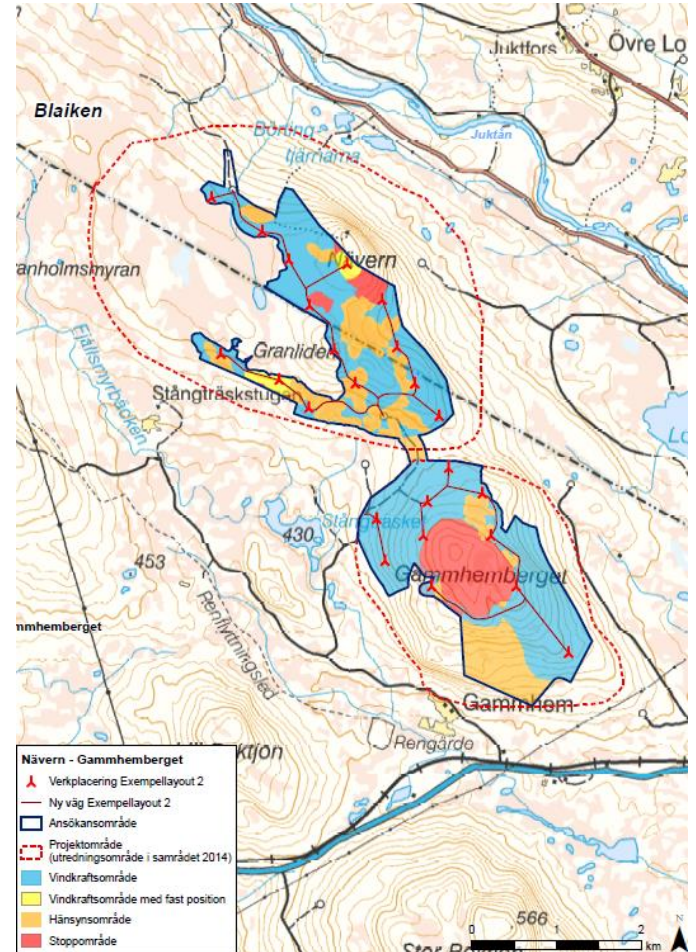


Nävern - Gammhemberget

- Inventerade vattendrag
- Klass 2 - Högt naturvärde
- Klass 3 - Påtagligt naturvärde
- Klass 4 - Visst naturvärde
- Riksintresse naturvård
- Klass 2 - Högt naturvärde (VMI)
- Klass 3 - Vissa naturvärden (VMI)
- Inventerade vattendrag
- Ansöksområde
- Projektområde

VATTENFALL

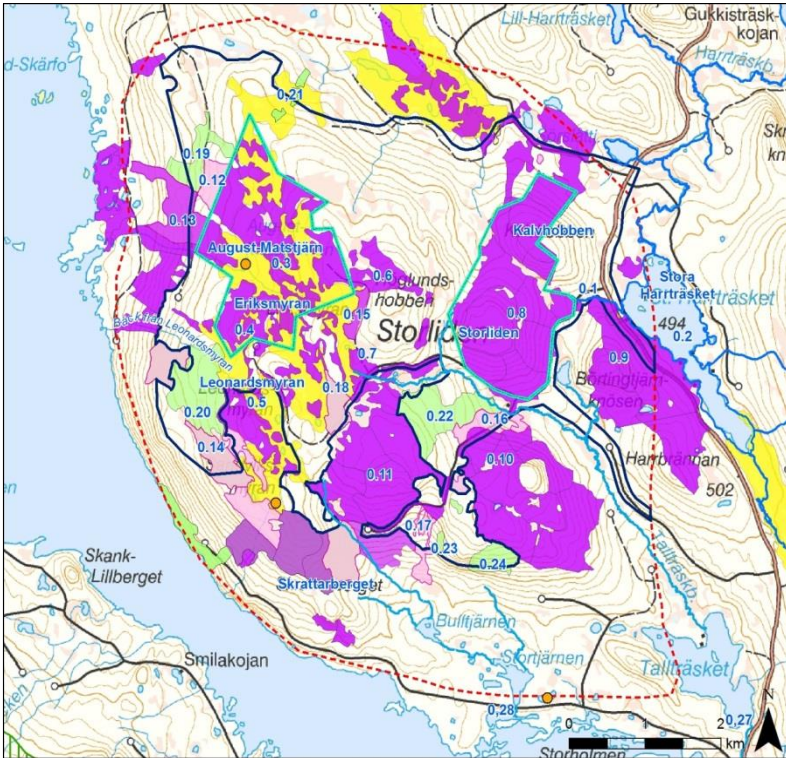
Ritad av: Eva Esping, Sweco
 Ansvarig: Petra Berggrund, Sweco
 Datum: 2015-06-14
 Koordinatssystem: RT90 25 gon V
 Skala vid A3: 1:30 000
 © Lantmateriet MS2013/04895



Nävern - Gammhemberget

- ▲ Verklig placering Exempellayout 2
- Ny väg Exempellayout 2
- Ansöksområde
- Projektområde (utredningsområde i samrådet 2014)
- Vindkraftsområde
- Vindkraftsområde med fast position
- Hänsynsområde
- Stoppområde

STORLIDEN

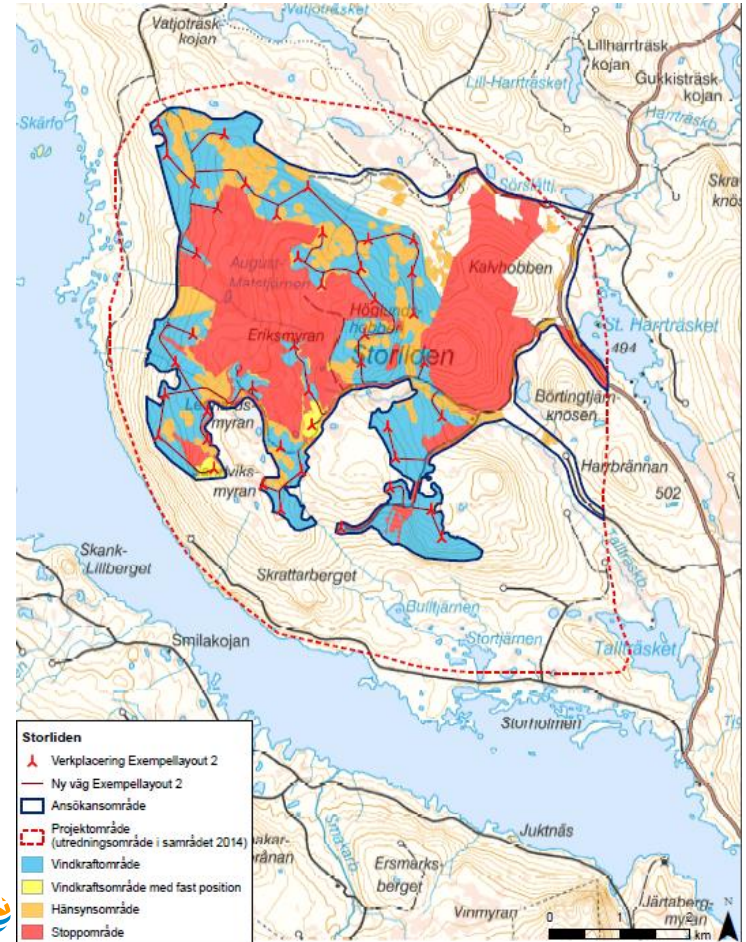


- Storliden**
- Riksintrasse naturvård
 - Natura 2000
 - Klass 3 - Vissa naturvärden (VMI)
 - Høgt naturvärde Naturvärdesklass 2
 - Påtagligt naturvärde Naturvärdesklass 3
 - Visst naturvärde Naturvärdesklass 4
 - Inventerade vattendrag
 - SNUS-område
 - Smålomshäckningar
 - Ansökansområde
 - Projektområde



Ritad av: Eva Esping, Sweco
 Ansvarig: Petra Berggrund, Sweco

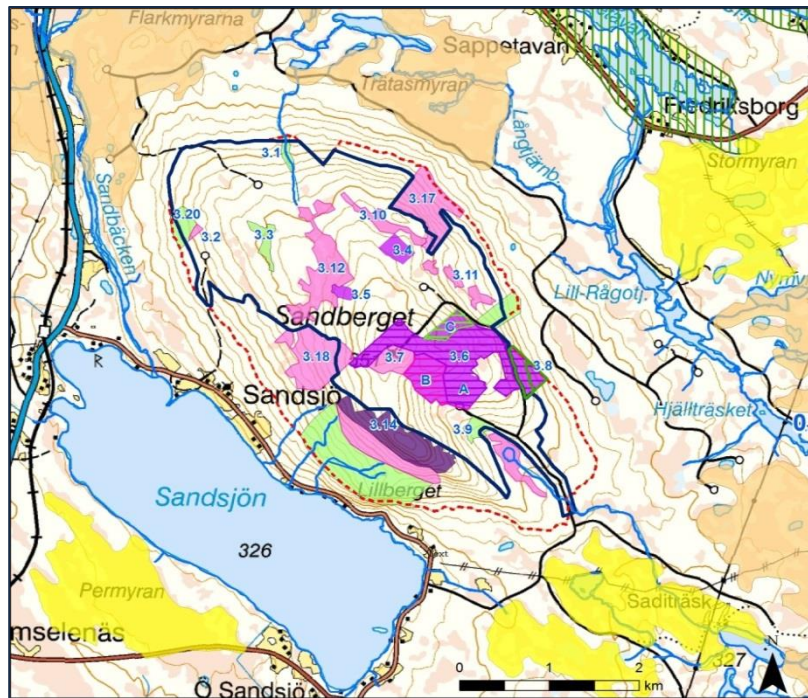
Datum: 2015-06-23
 Koordinatssystem: RT90 25 gon V
 Skala vid A3: 1:35 000
 © Lanmäteriet MS2013/04895



- Storliden**
- Verkläring Exempellayout 2
 - Ny väg Exempellayout 2
 - Ansökansområde
 - Projektområde (utredningsområde i samrådet 2014)
 - Vindkraftområde
 - Vindkraftområde med fast position
 - Hånsynsområde
 - Stoppområde



SANDBERGET



Sandberget

Pelagias naturinventering 2014

- Klass 2 - Högt naturvärde
- Klass 3 - Påtagligt naturvärde
- Klass 4 - Visst naturvärde

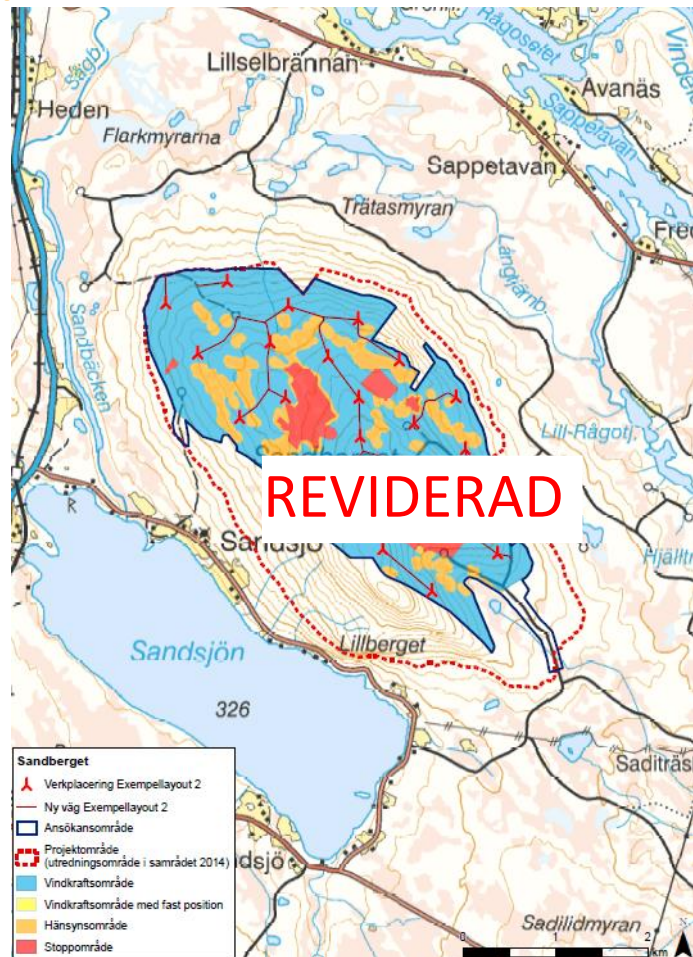
Miljöjänt Nords naturinventering 2013

- Mycket högt naturvärde Naturvärdesklass 1
- Högt naturvärde Naturvärdesklass 2
- Påtagligt naturvärde Naturvärdesklass 3
- Vist naturvärde Naturvärdesklass 4

- Riksintresse naturvård
- Natura 2000
- Klass 2 - Högt naturvärde (VMI)
- Klass 3 - Vissa naturvärden (VMI)
- Biotopskydd
- Ansökningsområde
- Projektområde

VATTENFALL

Ritad av: Eva Espling, Sweco
 Ansvarig: Petra Berggrund, Sweco
 Datum: 2015-06-14
 Koordinatssystem: RT90 25 gon V
 Skala vid A3: 1:30 000
 © Lantmateriet MS2013/04895

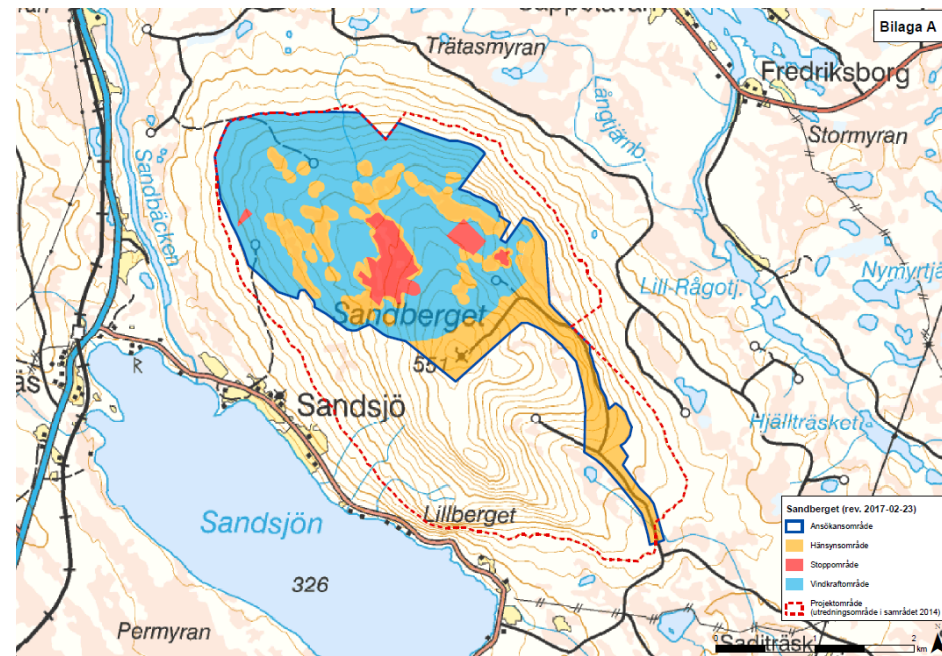
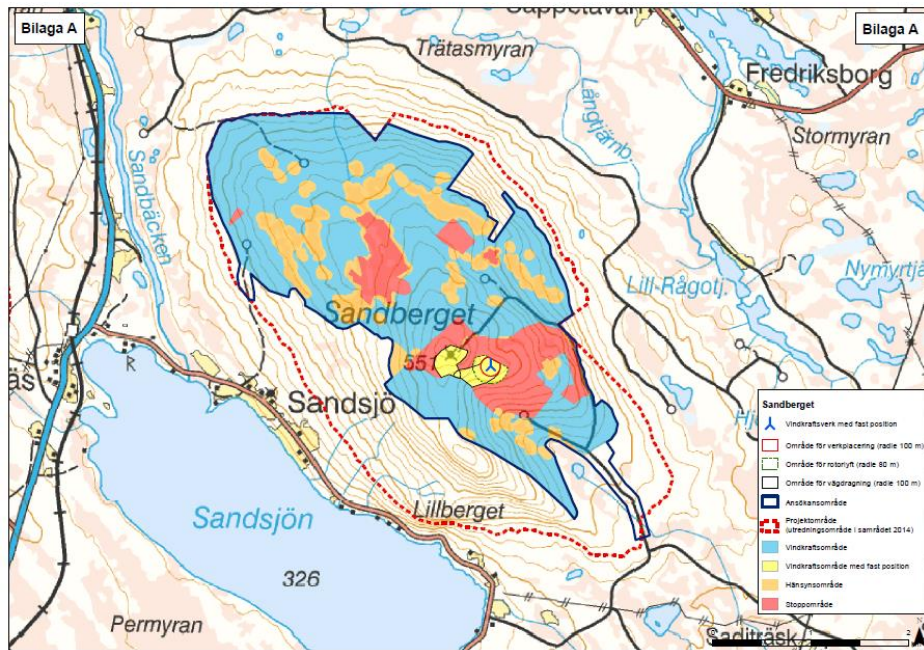


REVIDERAD

Sandberget

- Verklapiering Exempellayout 2
- Ny väg Exempellayout 2
- Ansökningsområde
- Projektområde (utredningsområde i samrådet 2014)
- Vindkraftsområde
- Vindkraftsområde med fast position
- Hänsynsområde
- Stoppområde

SANDBERGET FÖRE OCH EFTER JUSTERING



- På grund av naturvärden har Sandbergets projektområde minskats

ELNÄT

ELNÄTSLÖSNING

- Projektet kommer ansluta till Grundfors
- Till Grundfors byggs 130 kV luftledning
- Befintlig anslutning till stamnätet byggs där ut
- Tidplanen när tillbyggnaden i Grundfors kan vara klar har försenats till 2023.
- Vi fortsätter dialogen med nätbolagen kring tidsplanen



TIDPLAN

PRELIMINÄR TIDPLAN



- Ansökan om tillstånd lämnas in (2015-06-01)
- Beslut i första instans?
- Beslut i andra instans?
- Beslut i sista instans?
- Redo för upphandling?
- Byggnation startar?
- Redo för anslutning?





FRÅGOR OCH DISKUSSION