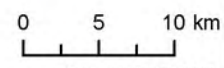
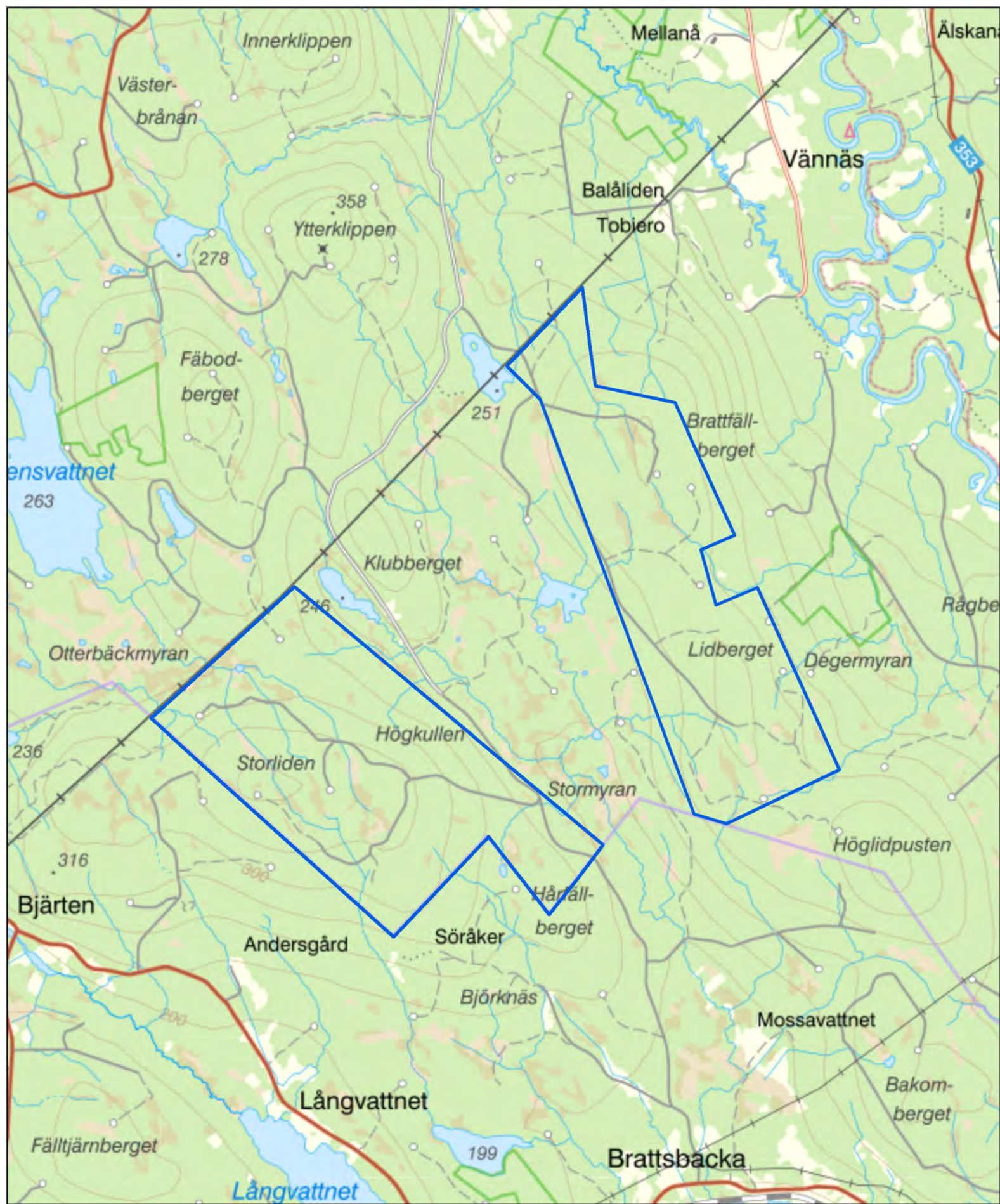


Stenvattsmarken Vindkraftspark Översiktskarta

Teckenförklaring
 Tillståndsgivet område




© Lantmäteriet, 2021.
 © Vattenfall Vindkraft AB 2021.
 Ref. mxd: SVTM-1AG-700-007-A
 Producerad av Vattenfall Vindkrafts GIS team 21/06/2021



**Stenvattsmarken Vindkraftspark
Projektområde**

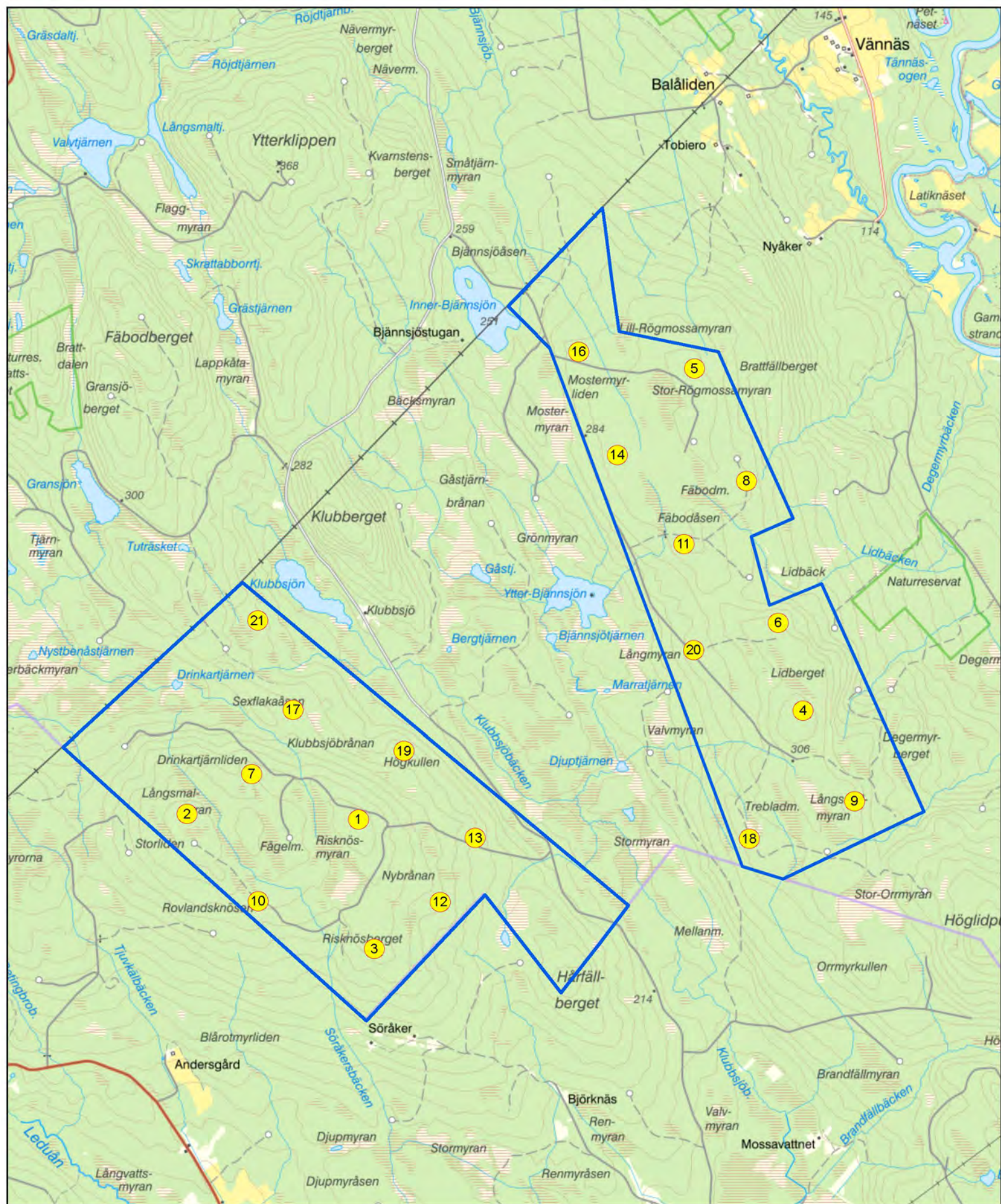
Teckenförklaring

 Tillståndsgivet område

VATTENFALL 



0 0.5 1 km



Stenvattsmarken Vindkraftspark Exempellayout

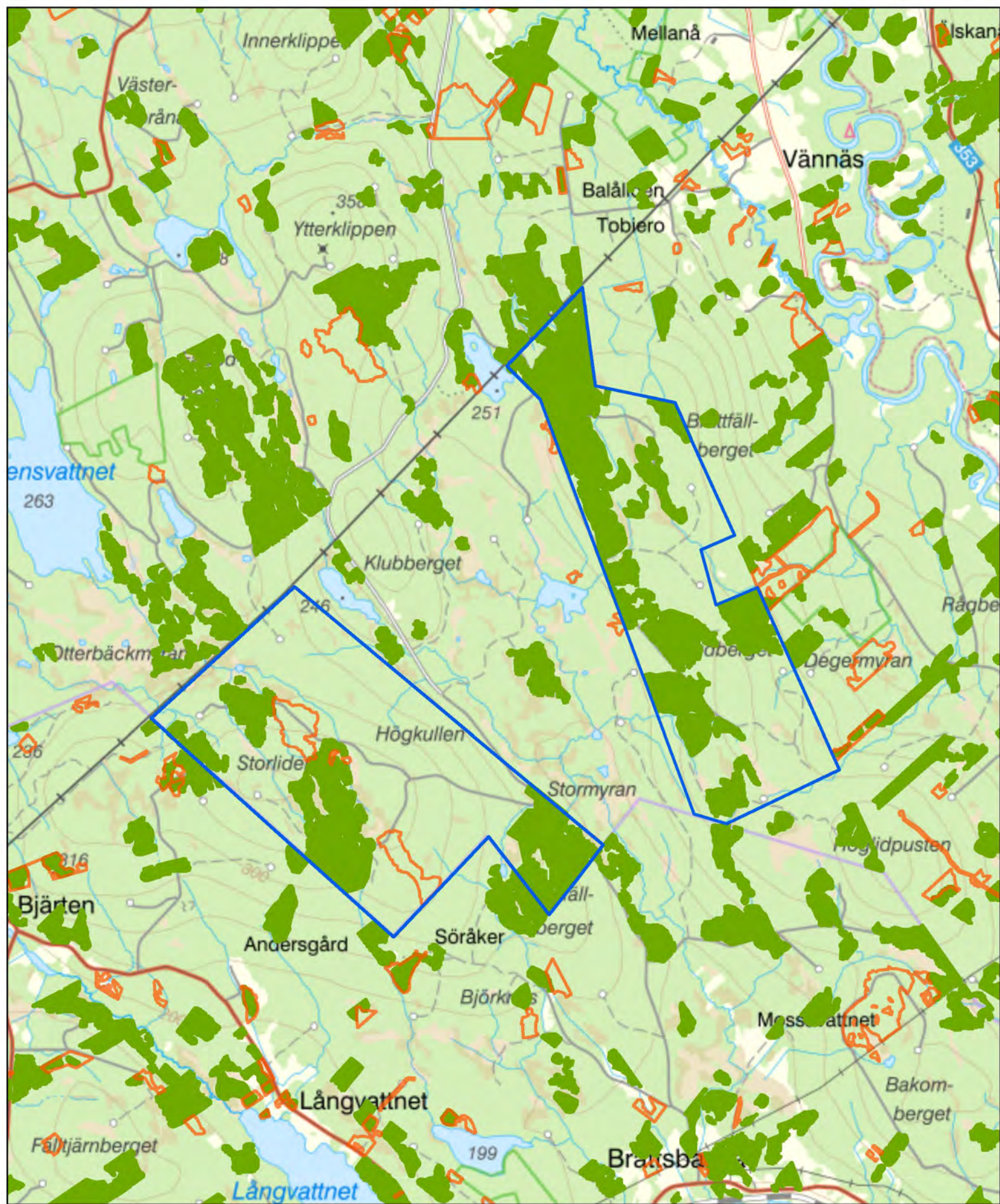
Teckenförklaring

- Exempellayout (LSVTM015)
- Tillståndsgivet område

VATTENFALL

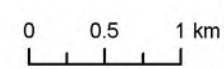


0 0.5 1 km

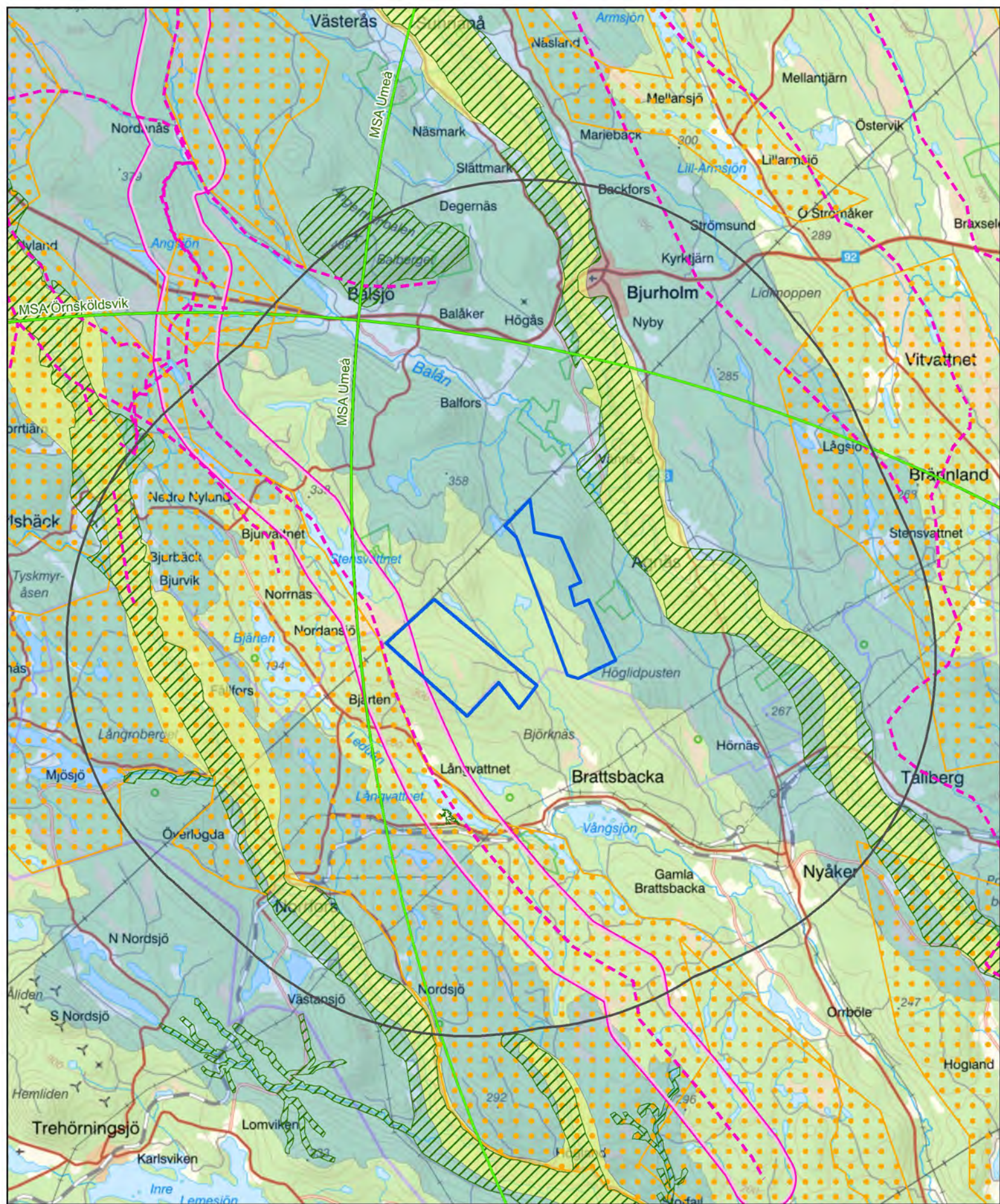


**Stenvattsmarken Vindkraftspark
Avverkningar**

- Teckenförklaring**
- Tillståndsgivet område
 - Avverkningsanmälda områden
 - Utförda avverkningar



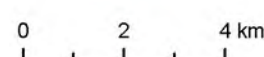
© Lantmäteriet, 2021.
© Vattenfall Vindkraft AB 2021.
Ref. mxd: SVTM-1AG-700-015-A.
Producerad av Vattenfall Vindkrafts GIS team 21/06/2021.



Stenvattsmarken Vindkraftspark Riksintresse

Teckenförklaring

- Tillståndsgivet område
- 10 km buffert runt tillståndsgivet område
- MSA-tytor (3:8 MB)
- Flyttled
- 1000 m buffert runt vald flyttled
- Naturvård (3:6 MB)
- Kärnområde rennärning (3:5 MB)
- Friluftsliv (MB 3:6)
- Skyddade vattendrag (4:6 MB)



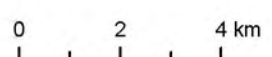
© Lantmäteriet, 2021.
 © Vattenfall Vindkraft AB 2021.
 Ref. mxd: SVTM-1AG-700-010-A.
 Producerad av Vattenfall Vindkrafts GIS team 24/06/2021.

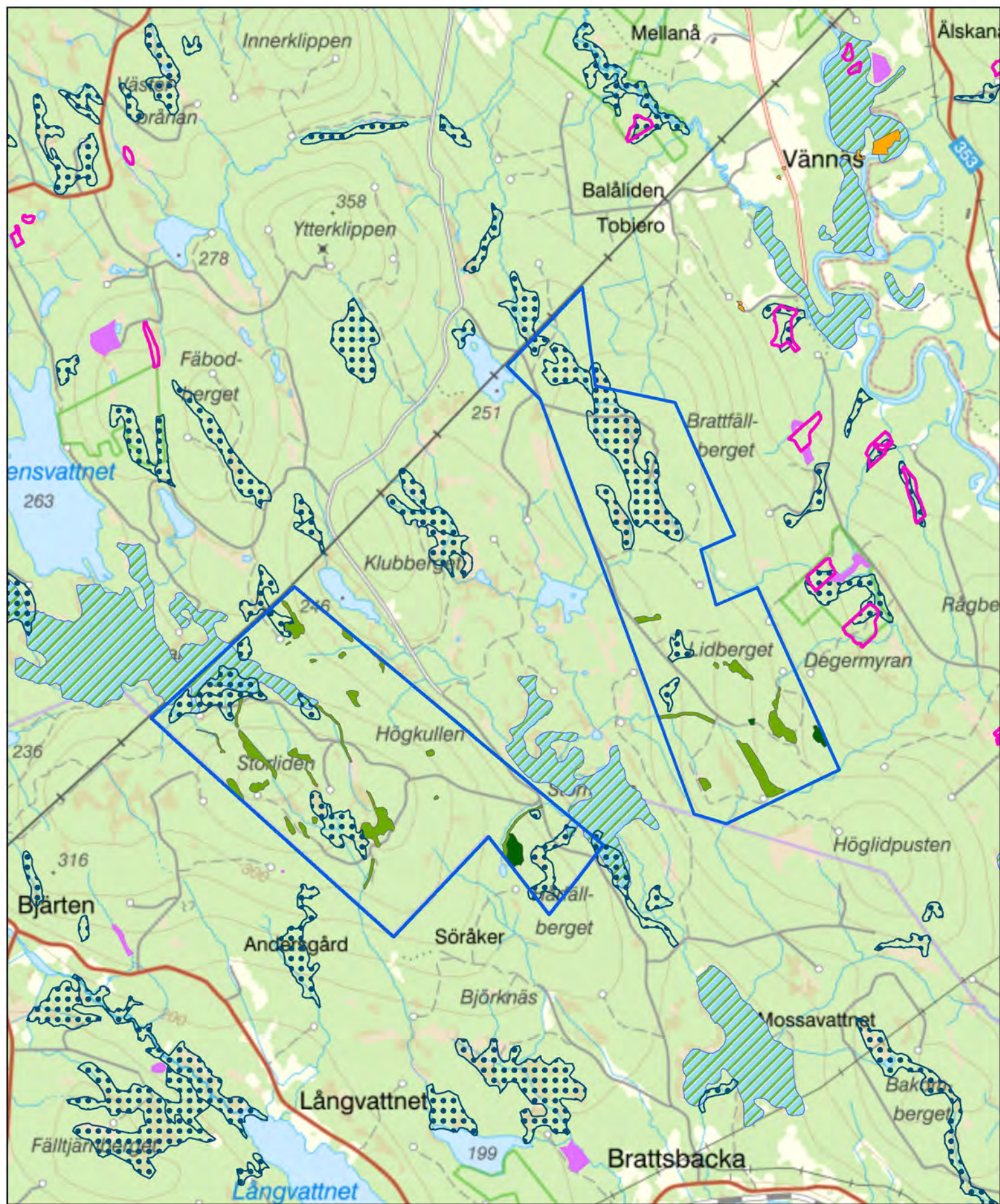


Stenvattsmarken Vindkraftspark Skyddade områden

Teckenförklaring

- Tillståndsgivet område
- 10 km buffert runt tillståndsgivet område
- Naturreservat
- Naturvårdsavtal (SKS)
- Natura 2000 (SCI)
- Natura 2000 (SCI; Öreälven, Lögdeälven)
- Vattenskyddsområden
- Skogligt biotopskydd (SKS)





Stenvattsmarken Vindkraftspark Naturvärden

Teckenförklaring

- | | |
|-----------------------------------|----------------------------------|
| Tillståndsgivet område | Sumpskogar (SKS) |
| Nyckelbiotoper (SKS) | Natur värde - Klass 1 (NVI 2012) |
| Objekt med naturvärden (SKS) | Natur värde - Klass 2 (NVI 2012) |
| Ängs- och betesmarksinventeringen | Våtmarksinventering (VMI) |

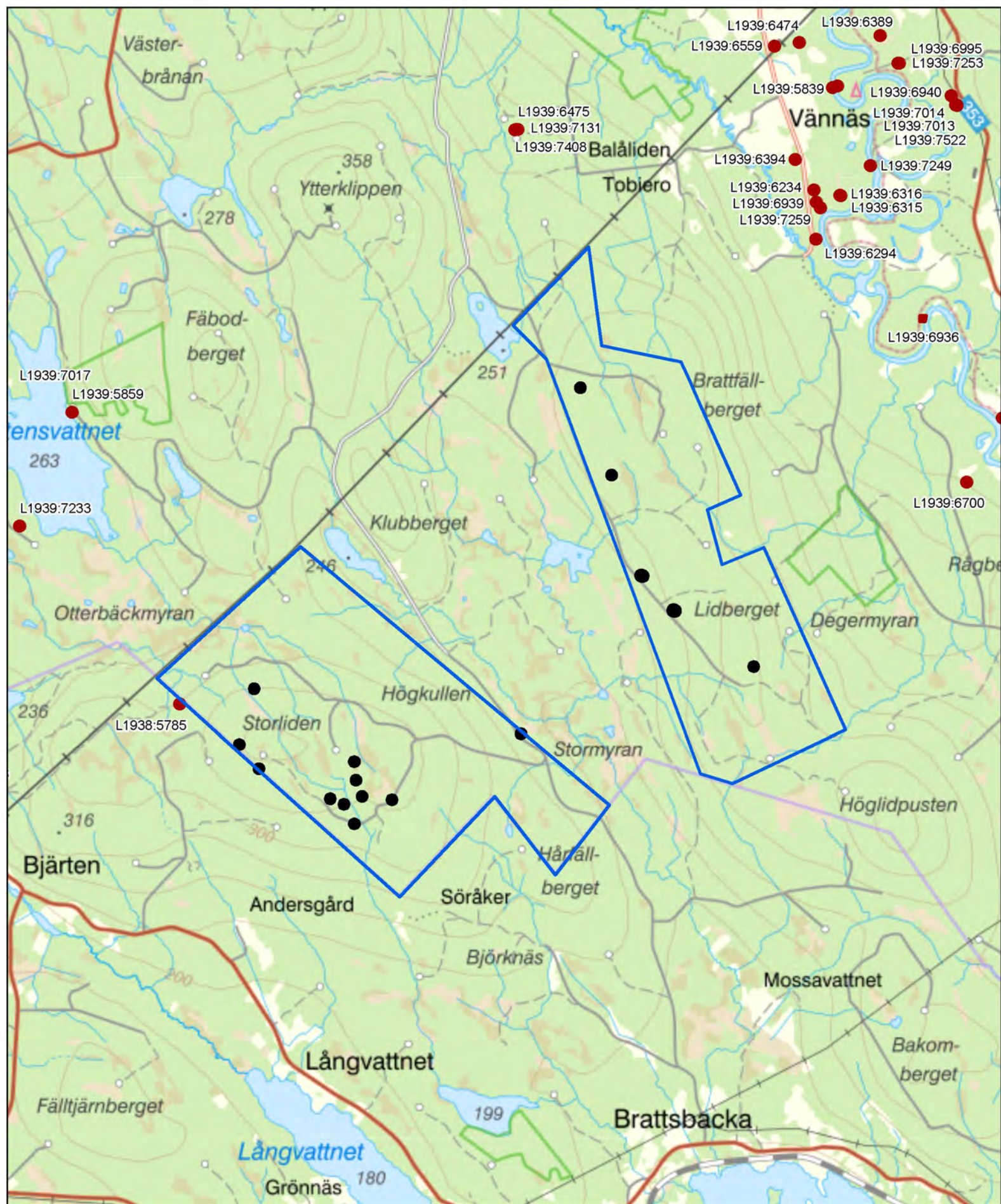
VATTENFALL



0 0.5 1 km

© Lantmäteriet, 2021.
© Vattenfall Vindkraft AB 2021.
Ref. mxd: SVTM-1AG-700-012-A.

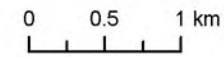
Producerad av Vattenfall Vindkrafts GIS team 21/06/2021.

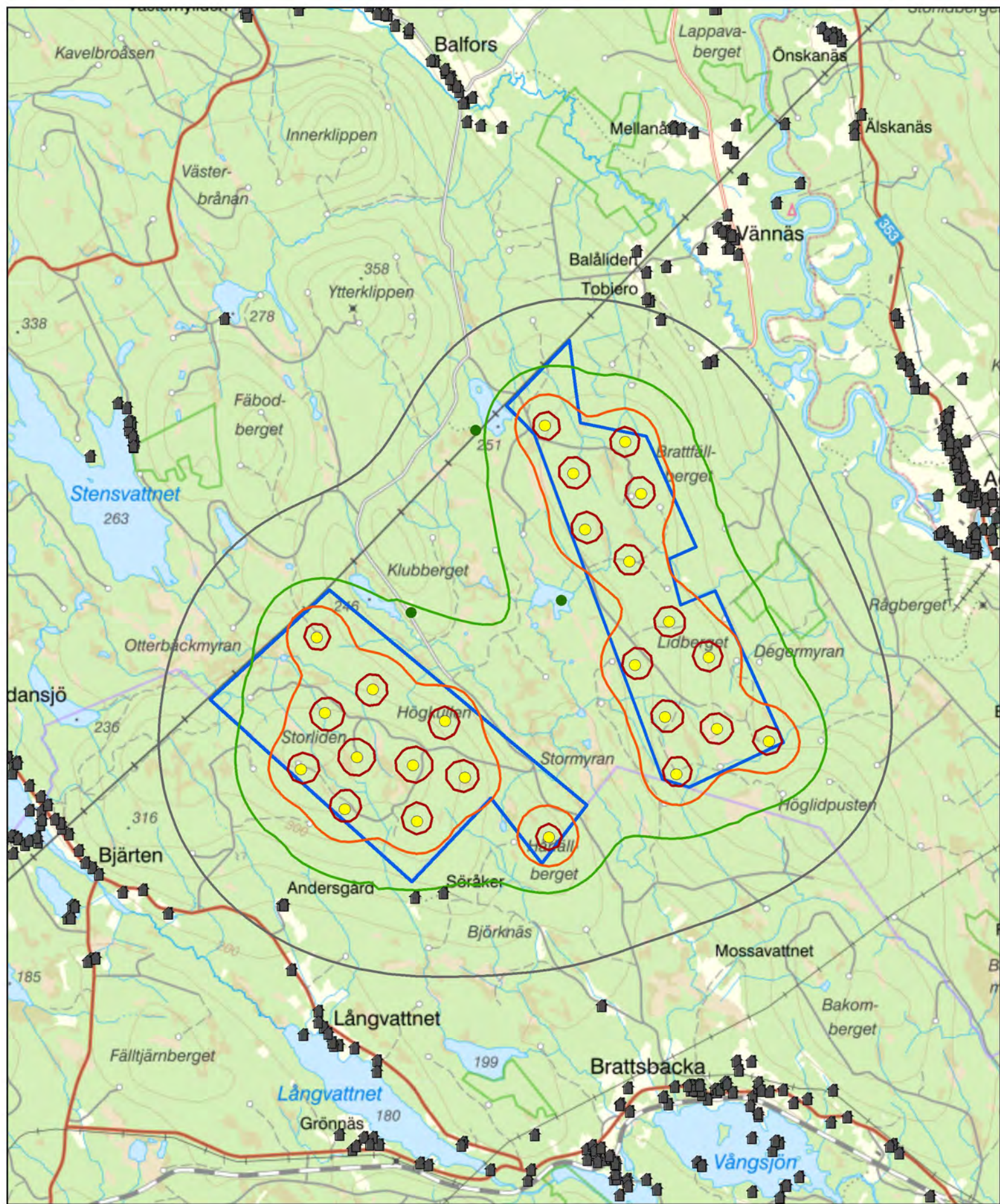


Stenvattsmarken Vindkraftspark
Kända kulturhistoriska lämningar

Teckenförklaring









- Tillståndsgivet område
- Fornlämning, yta (FMIS)
- Övrig kulturhistorisk lämning (arkeologisk utredning 2012)
- Fornlämning, punkt (FMIS)

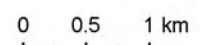


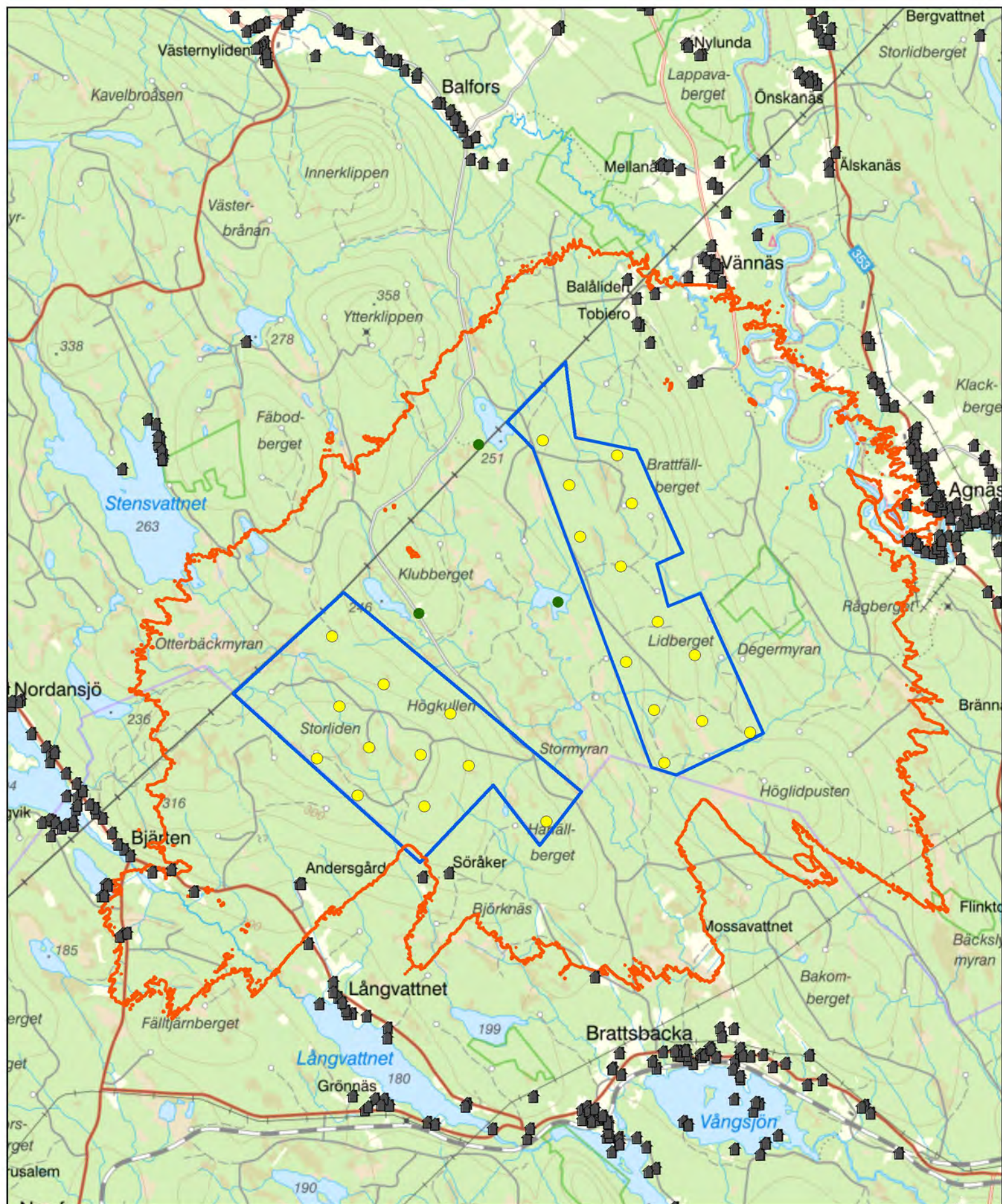


Stenvattsmarken Vindkraftspark
Ljudberäkningar för Stenvattsmarken ändringsansökan.

Teckenförklaring

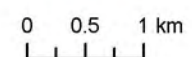
- | | |
|--|--|
|  Tillståndsgivet område | Ljud (dB) |
|  Ljudkänslig punkt |  35 |
|  Hus / stuga |  40 |
|  Turbin layout LSVTM025 |  45 |
| |  50 |

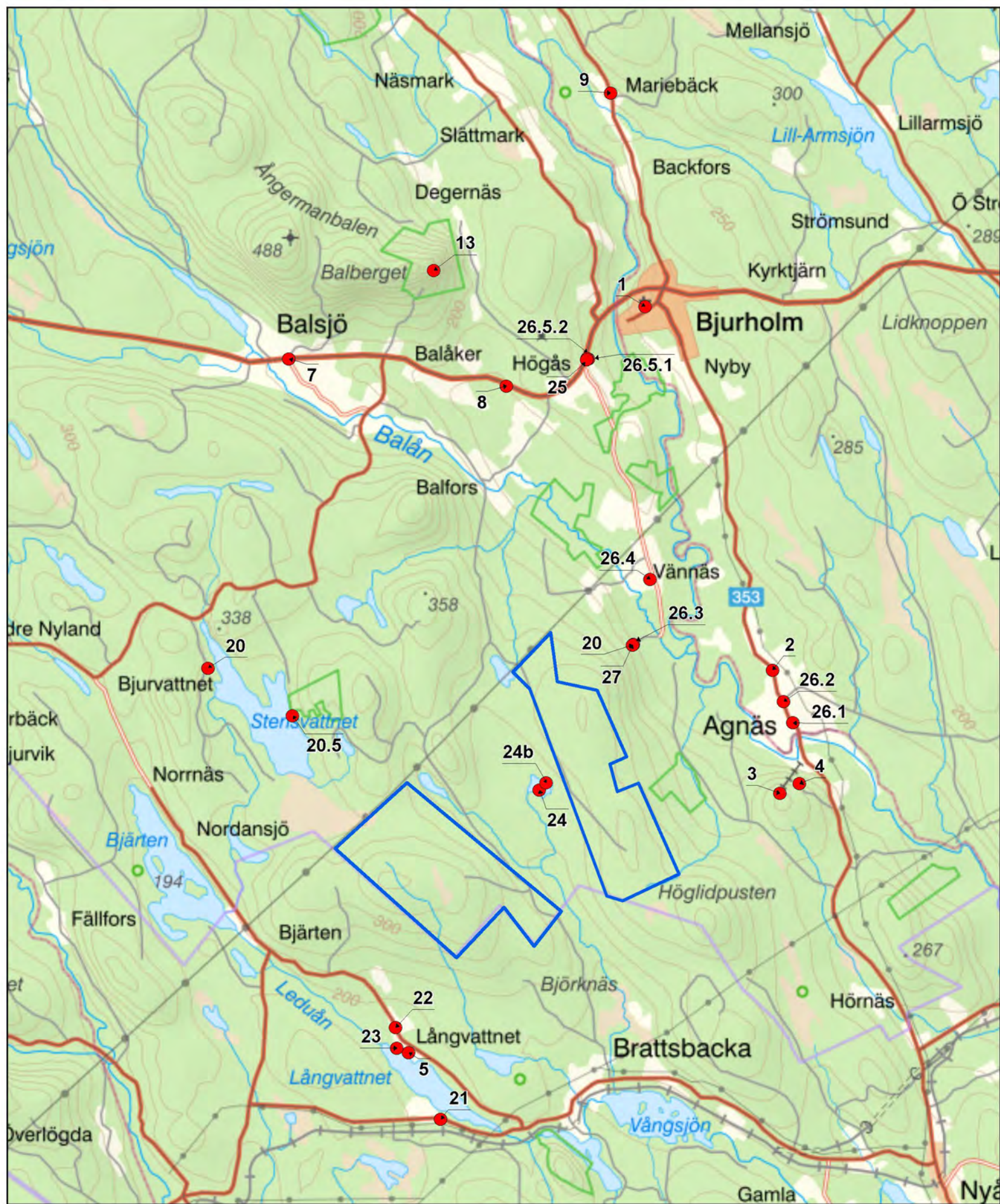




Stenvattsmarken Vindkraftspark
Skuggberäkningar för Stenvattsmarken ändringsansökan.


- Teckenförklaring**
- ▭ Tillståndsgivet område
 - Skugglinjer (8 timmar / år)
 - Ljudkänslig punkt
 - Hus / stuga
 - Turbin layout LSVTM025





Stenvattsmarken Vindkraftspark Fotopunkter.

Teckenförklaring

 Tillståndsgivet område

 Fotopunkt

VATTENFALL 



0 1 2 km