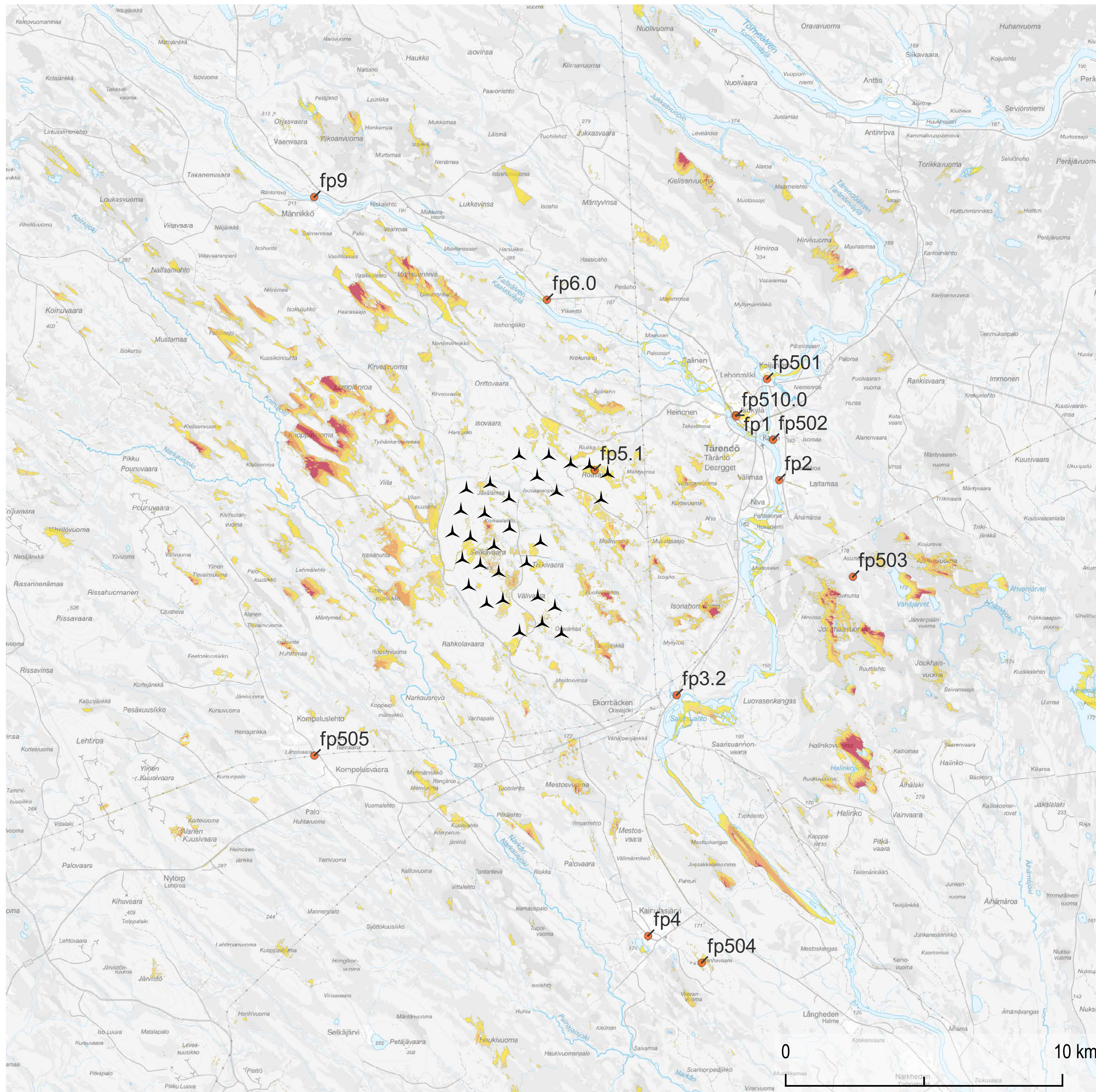


Fotomontage



Fotopunktskarta med exempellayout.

Vad är ett fotomontage?

Ett fotomontage visar hur vindkraftverken kan komma att synas i relation till omgivande terräng och bebyggelse. Ett fotomontage utgår från fotografier av det aktuella landskapet för att därefter digitalt applicera vindkraftverket i bilden. Platsen där fotot är taget koordinatbestäms liksom fotots riktning. Därefter förs informationen in på en karta. Med hjälp av digitala höjdlinjer placeras verken på rätt höjd i terrängen. Fotomontagen avser vindkraftpark Selkävaara med en exempellayout om 30 vindkraftverk med en totalhöjd på 250 m och en rotordiameter på 200 m.

Att läsa fotomontage

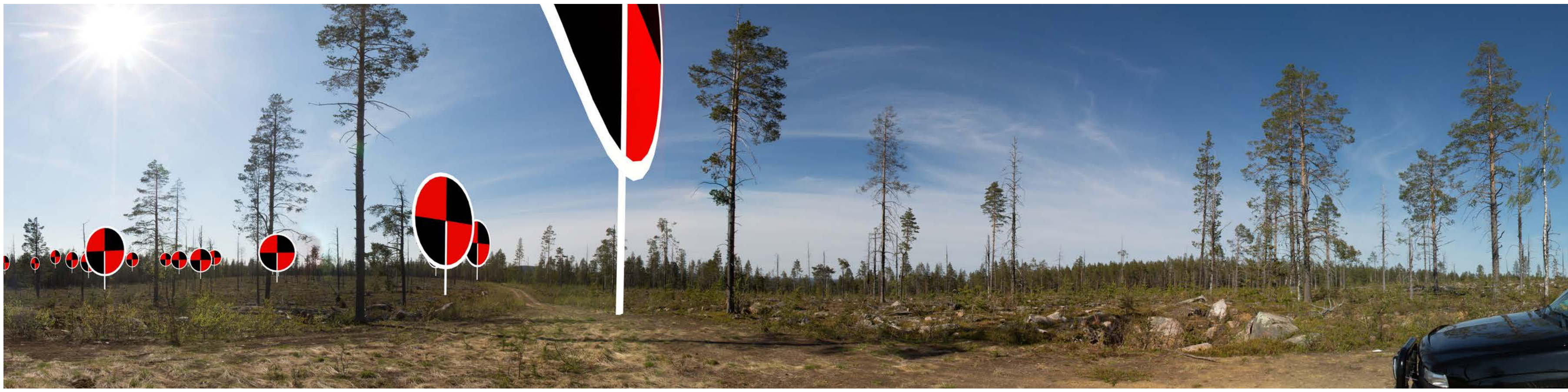
För att montagen bäst ska motsvara verkligheten betraktar man dem bäst på lite avstånd. Flera fotografier har fogats samman till s.k. panoramabilder för att visa större del av vyn från punkten. Panoramabilden ger ett helhetsintryck för synbarheten från platsen när man vrider på huvudet.



Fotomontage Roavaara (fp 5.1a)



Fotomontage med vindkraftverk

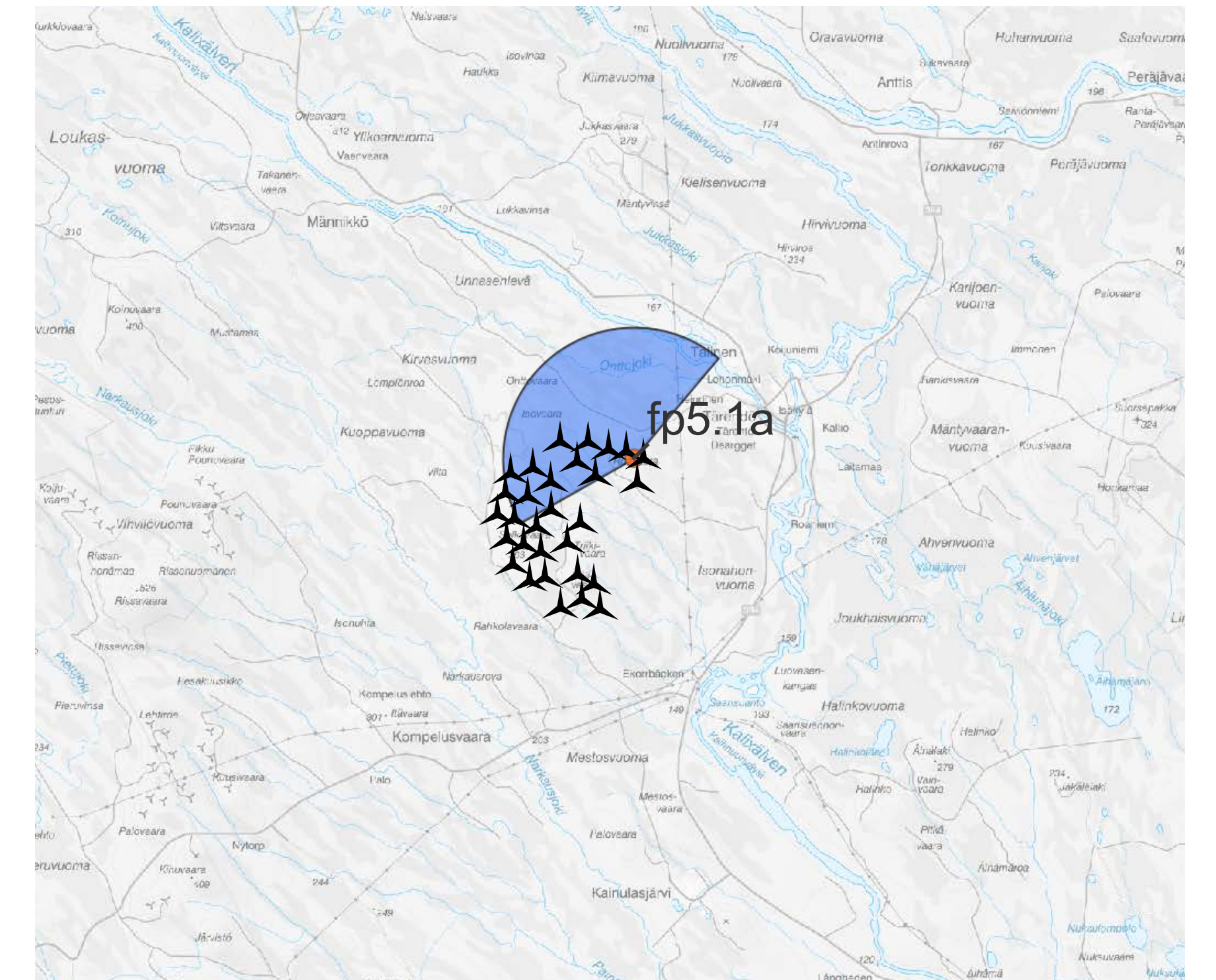


Fotomontage med symboler

Selkävaara: 30 verk

Totalhöjd: 250 m

Närmsta verk i bild: ca 0,1 km



Fotopunkt Roavaara (fp 5.1a) med exempellayout Selkävaara.

Fotomontage Roavaara (fp 5.1b)



Fotomontage med vindkraftverk

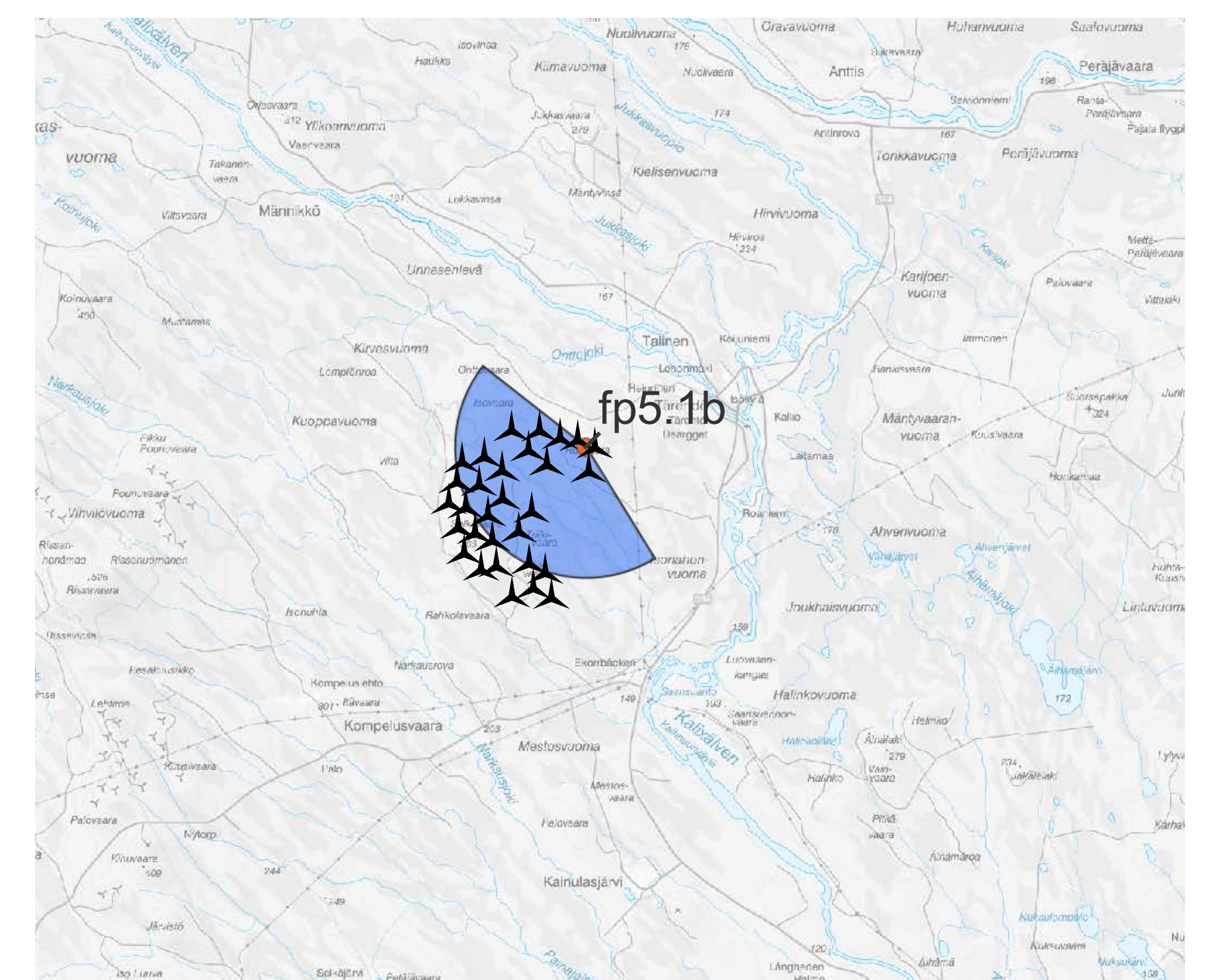


Fotomontage med symboler

Selkävaara: 30 verk

Totalhöjd: 250 m

Närmsta verk i bild: ca 0,1 km



Fotopunkt Roavaara (fp 5.1b) med exempellayout Selkävaara.

Fotomontage Tärendö Ica (fp 1)



Fotomontage med symboler

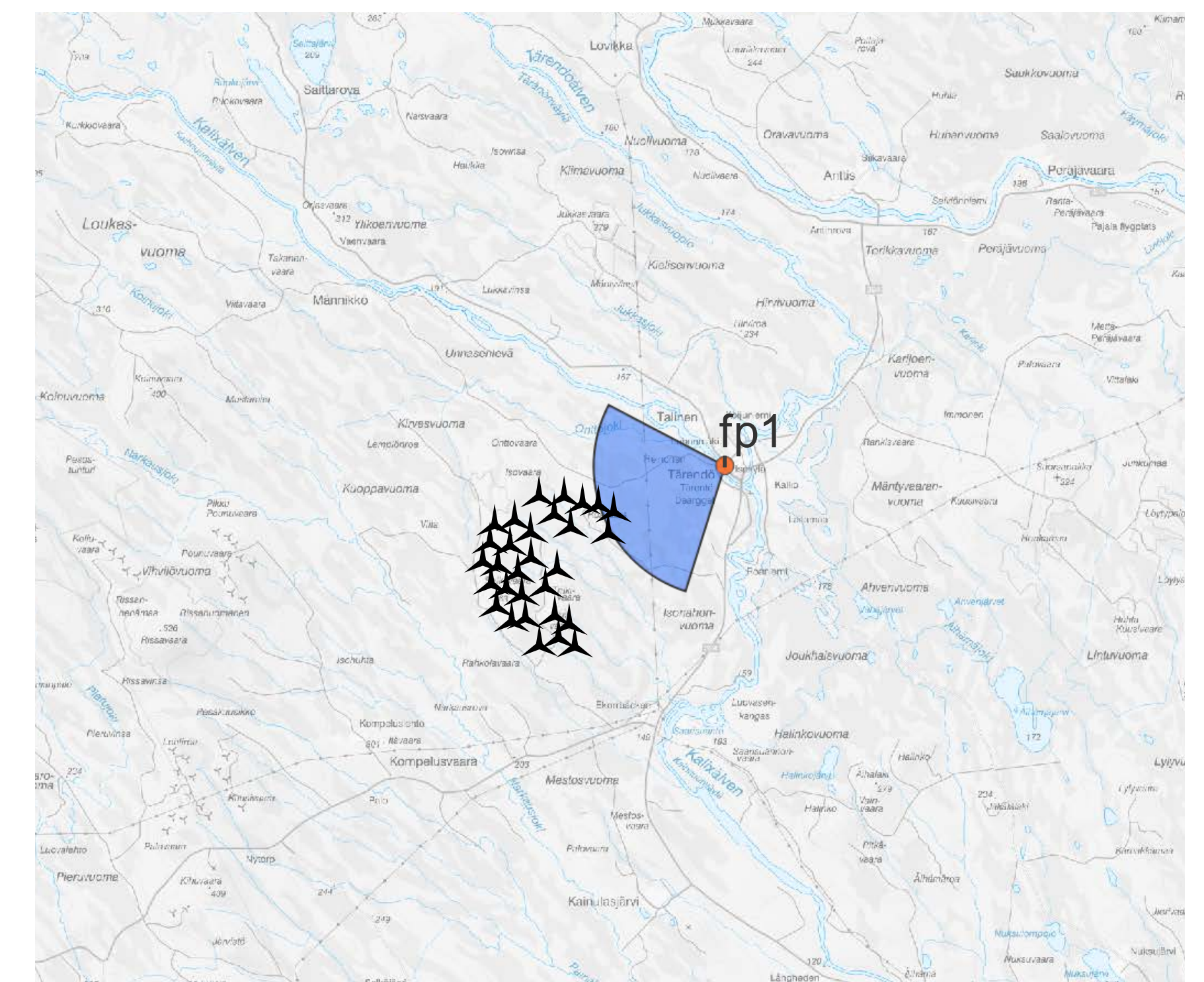


Fotomontage med vindkraftverk

Selkävaara: 30 verk

Totalhöjd: 250 m

Närmsta verk i bild: ca 5,1 km



Fotopunkt Tärendö Ica (fp 1) med exempellayout Selkävaara.

Fotomontage Tärendö, Laitamaa (fp 2)



Fotomontage med vindkraftverk

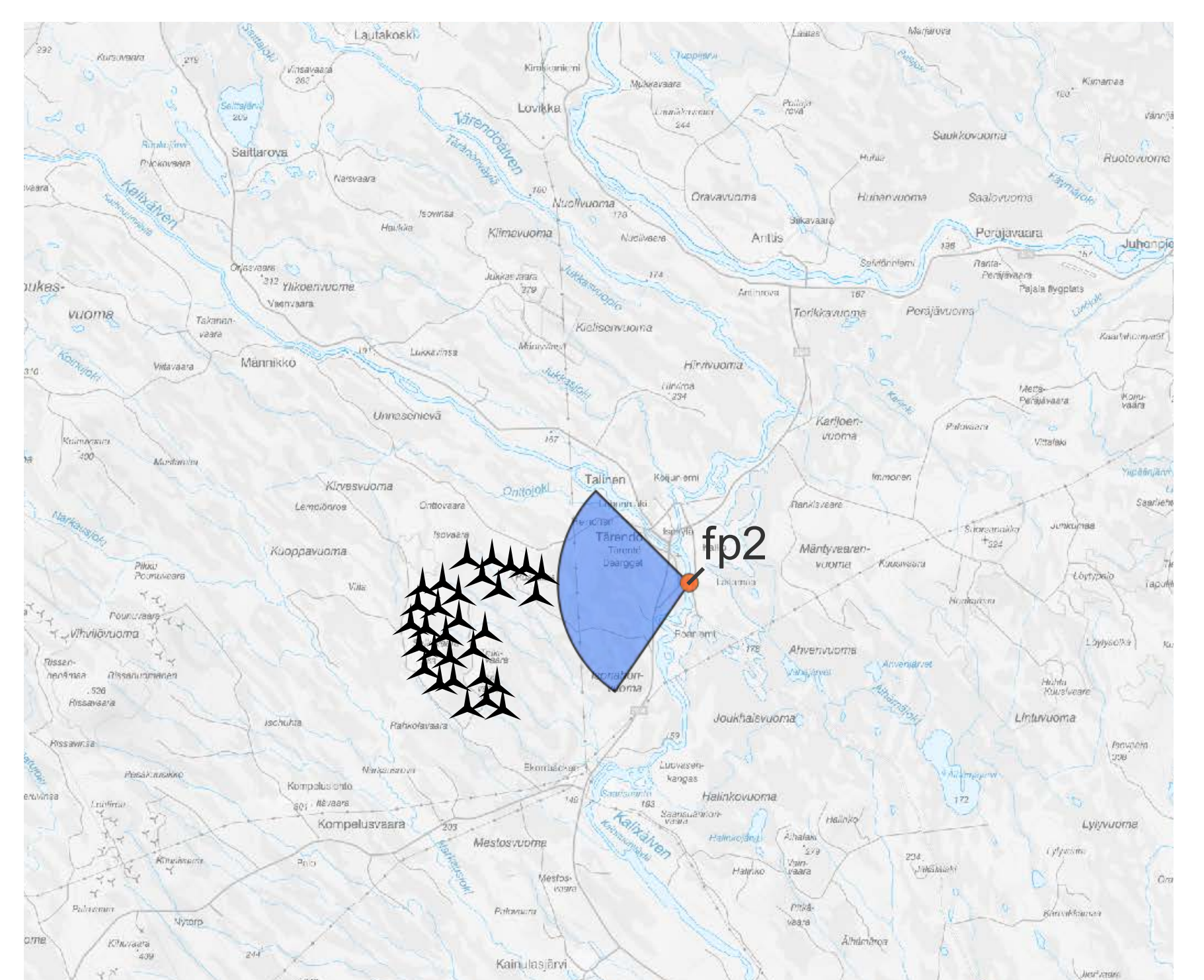


Fotomontage med symboler

Selkävaara: 30 verk

Totalhöjd: 250 m

Närmsta verk i bild: ca 6,1 km

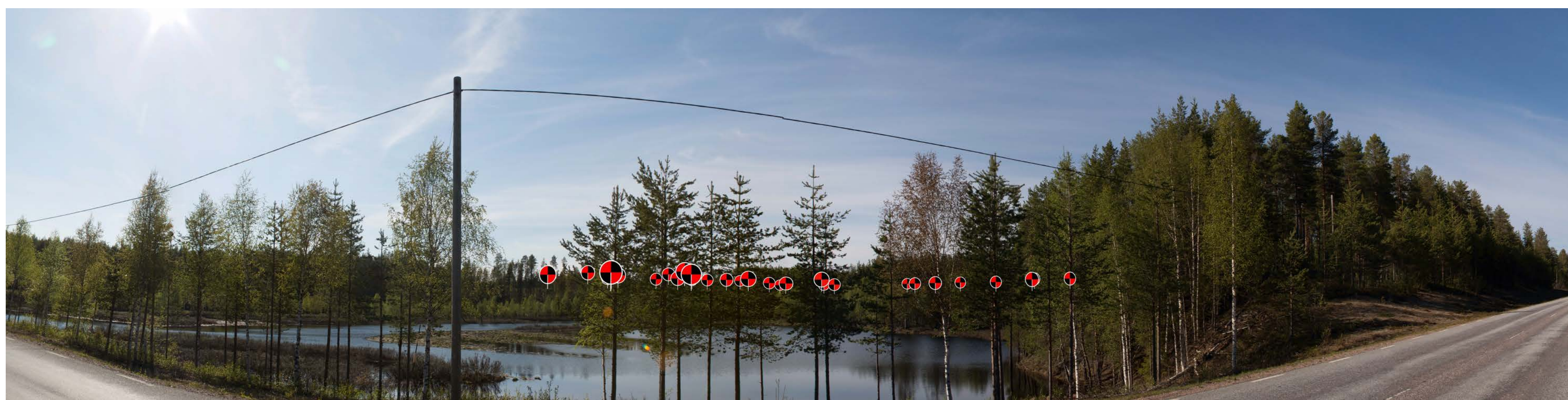


Fotopunkt Tärendö Laitamaa (fp 2) med exempellayout Selkävaara.

Fotomontage Ekorrbäcken (fp 3.2)



Fotomontage med vindkraftverk

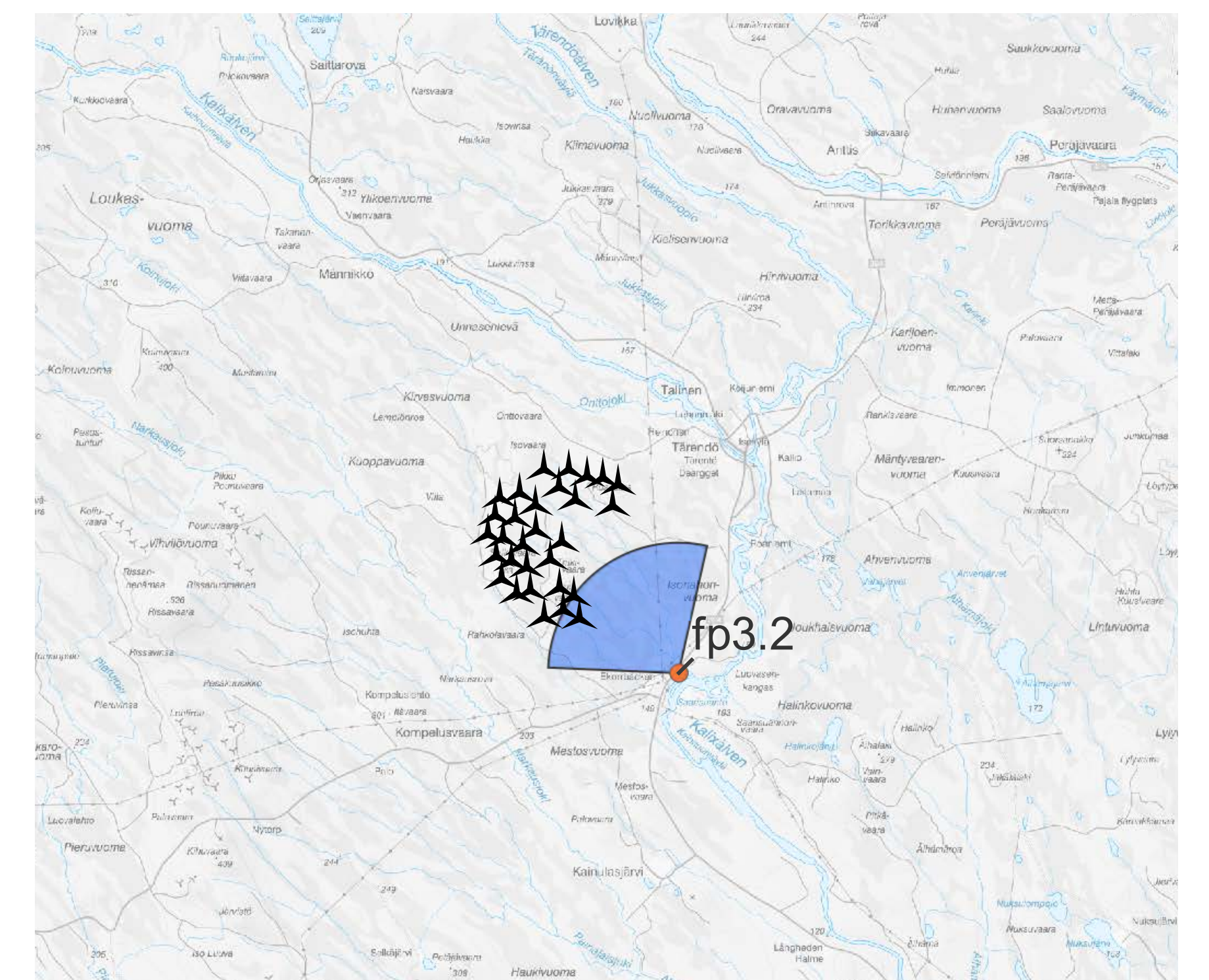


Fotomontage med symboler

Selkävaara: 30 verk

Totalhöjd: 250 m

Närmsta verk i bild: ca 4,6 km



Fotopunkt Ekorrbäcken (fp 3.2) med exempellayout Selkävaara.

Fotomontage Kainulasjärvi (fp 4)



Fotomontage med vindkraftverk

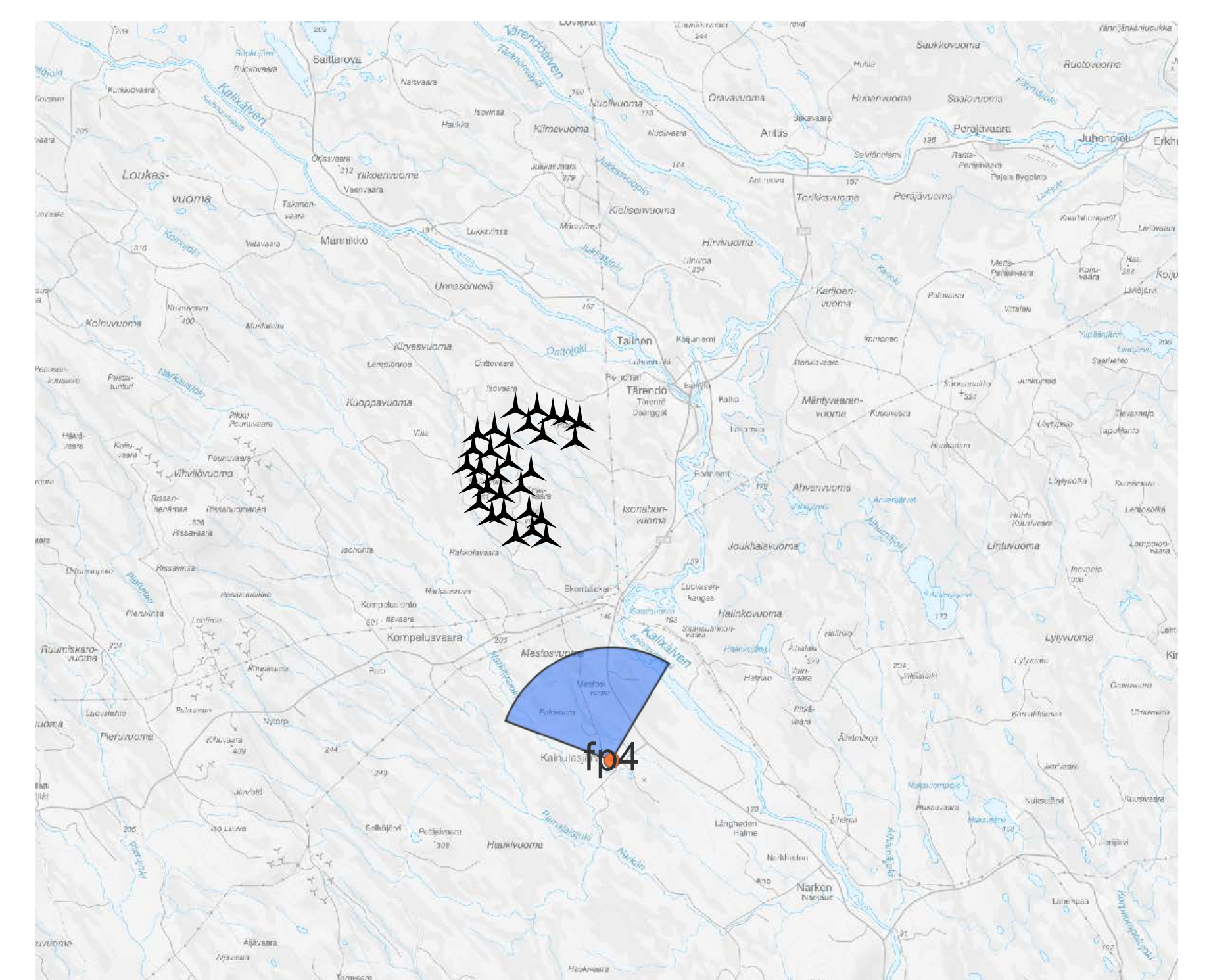


Fotomontage med symboler

Selkävaara: 30 verk

Totalhöjd: 250 m

Närmsta verk i bild: ca 11,3 km

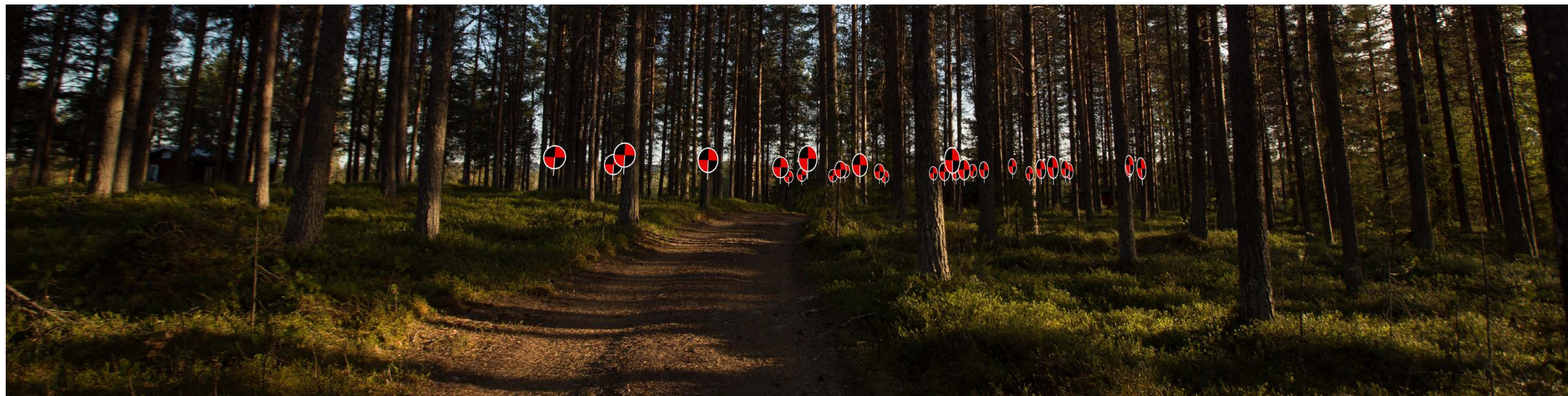


Fotopunkt Kainulasjärvi (fp 4) med exempellayout Selkävaara.

Fotomontage Ylikenttä (fp 6)



Fotomontage med vindkraftverk

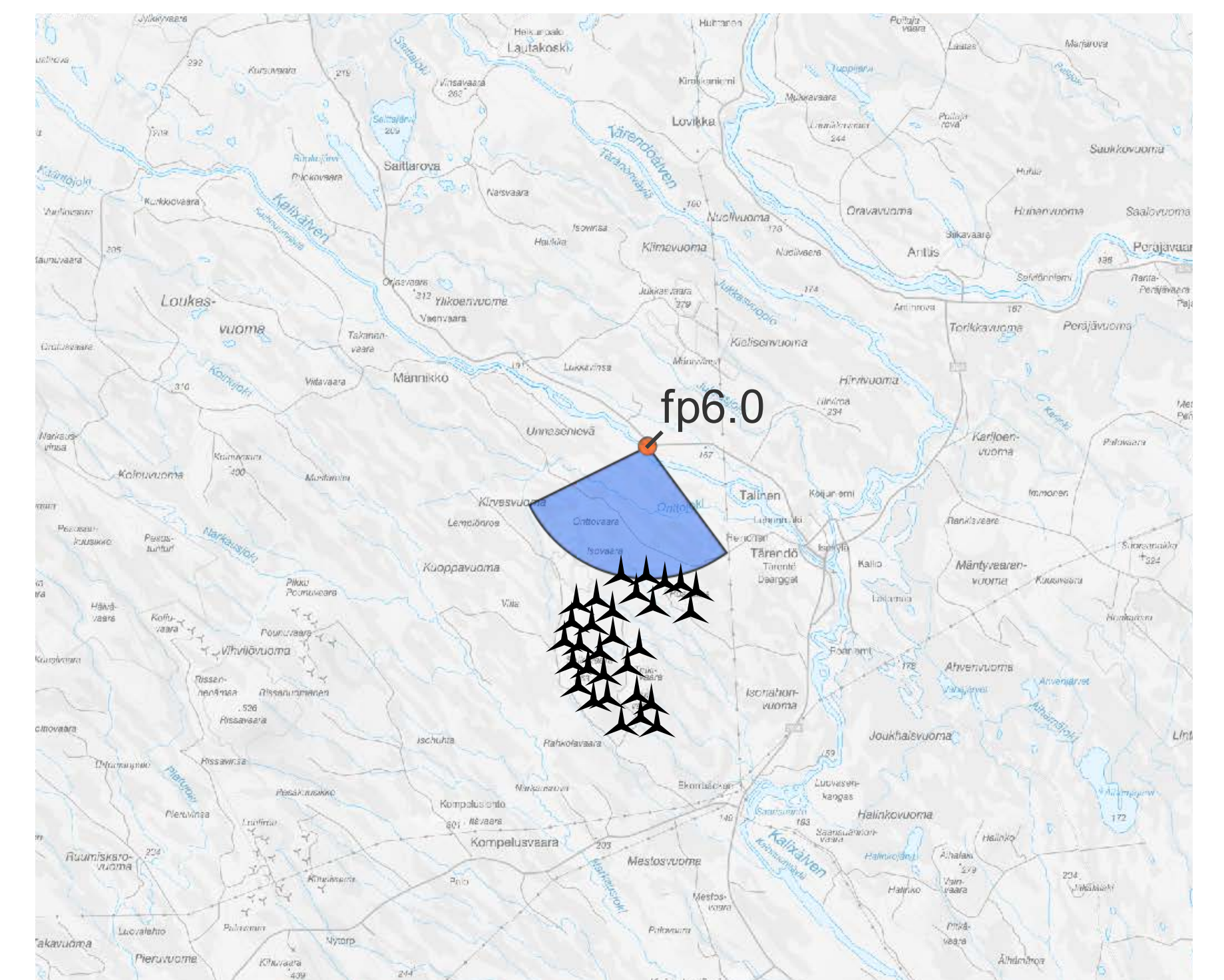


Fotomontage med symboler

Selkävaara: 30 verk

Totalhöjd: 250 m

Närmsta verk i bild: ca 5,7 km

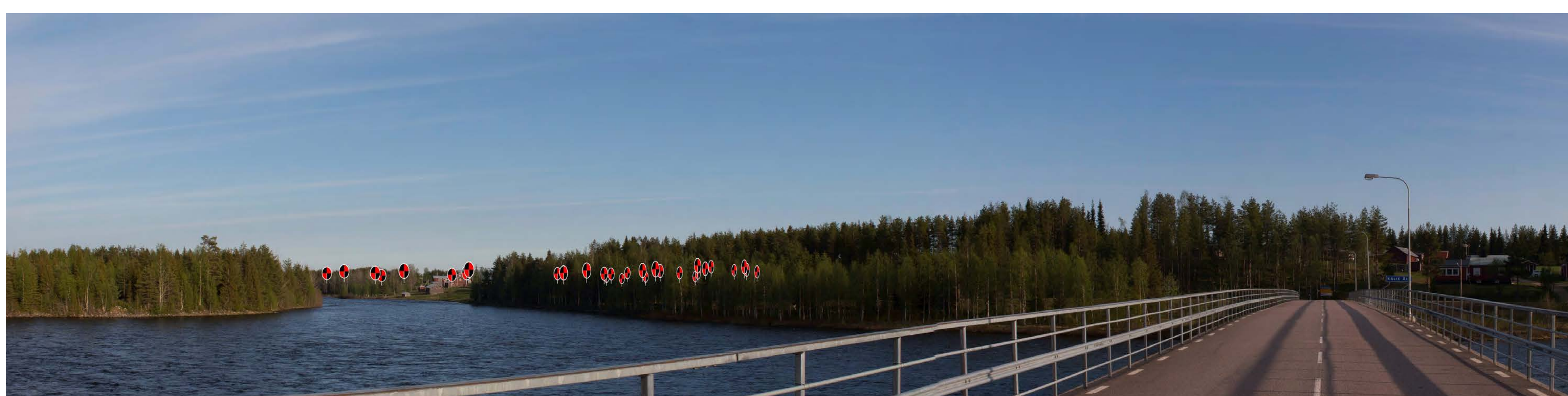


Fotopunkt Ylikenttä (fp 6) med exempellayout Selkävaara.

Fotomontage Männikö (fp 9)



Fotomontage med vindkraftverk

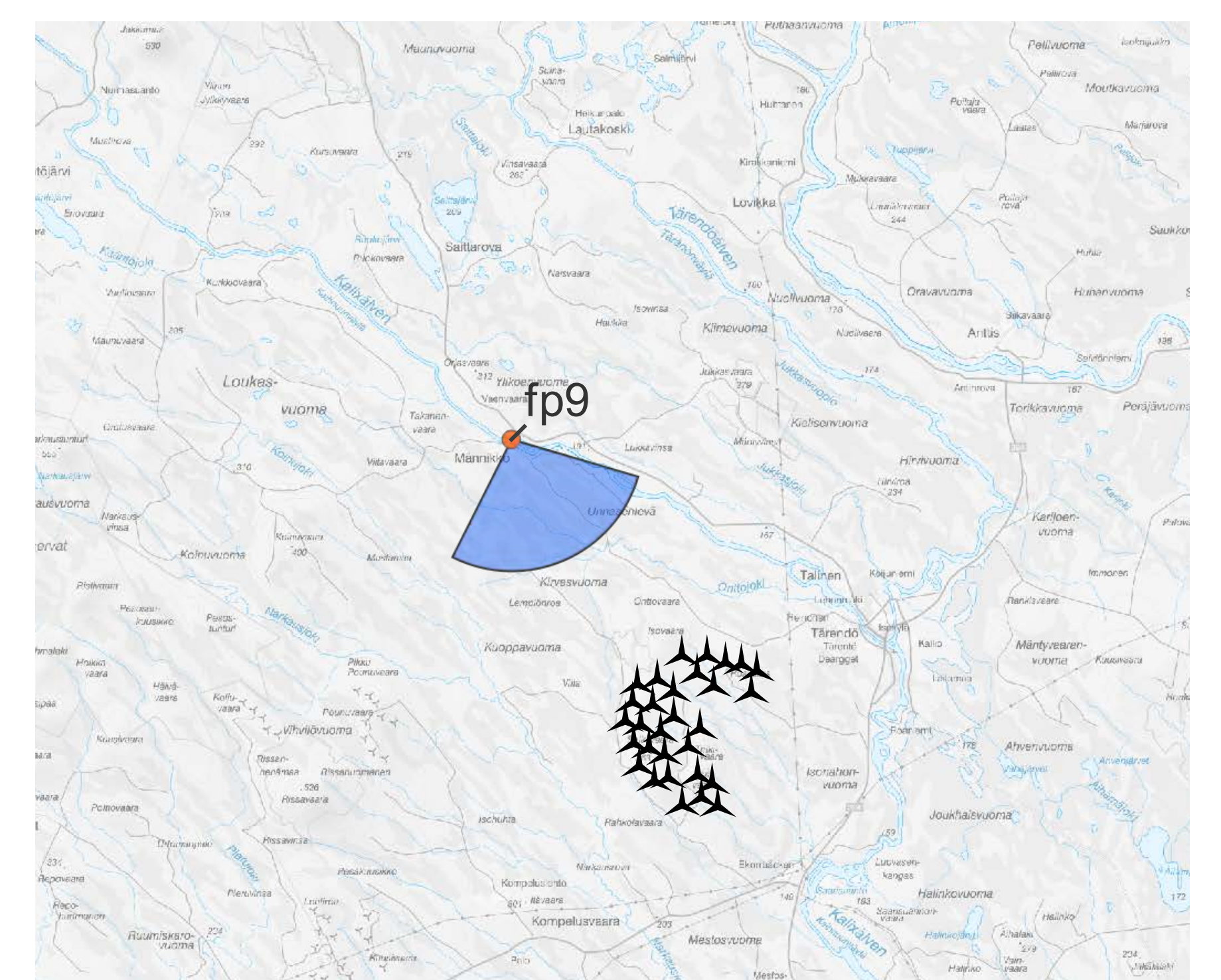


Fotomontage med symboler

Selkävaara: 30 verk

Totalhöjd: 250 m

Närmsta verk i bild: ca 12 km



Fotopunkt Männikö (fp 9) med exempellayout Selkävaara.

Fotomontage Kallio (fp 502)



Fotomontage med vindkraftverk

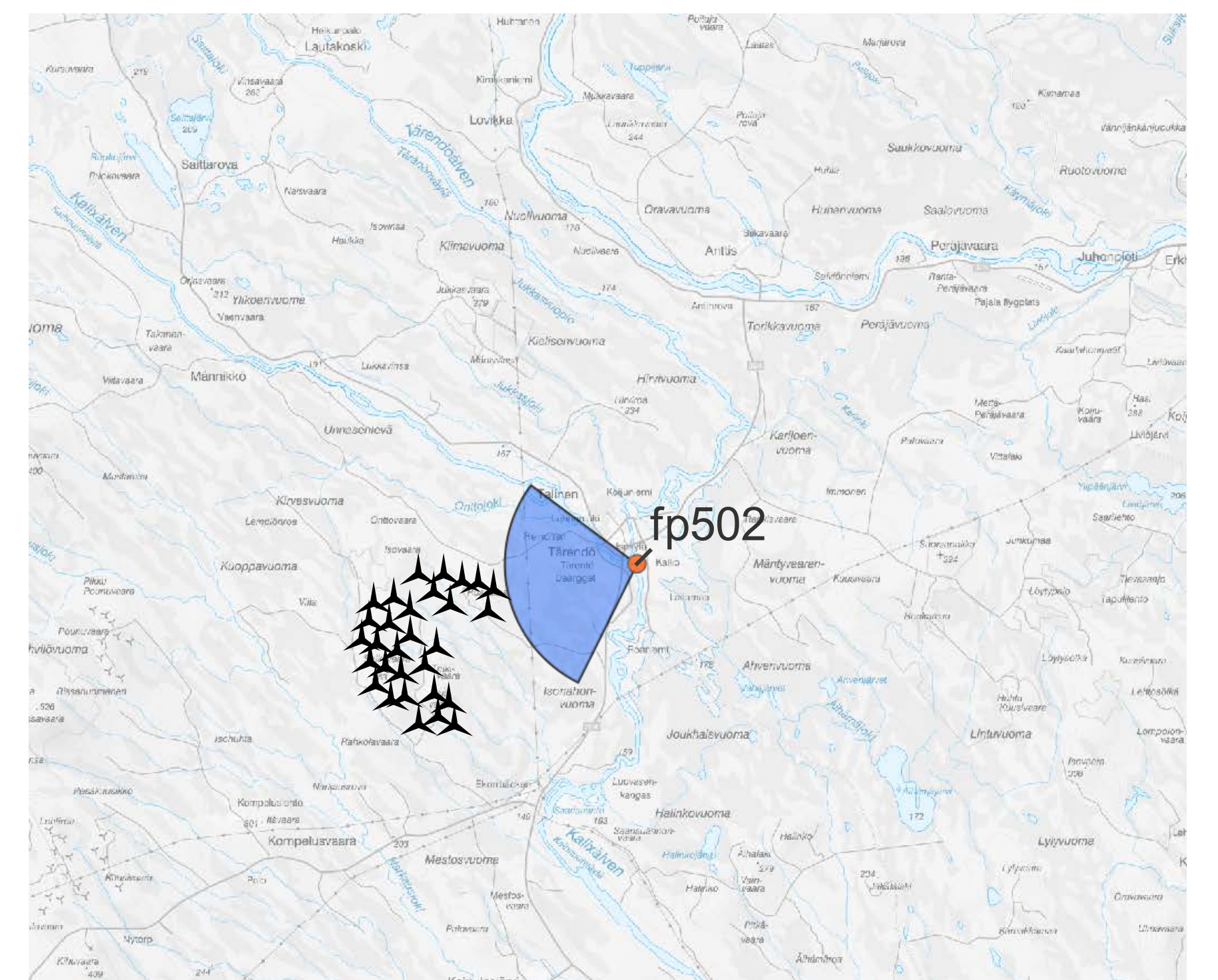


Fotomontage med symboler

Selkävaara: 30 verk

Totalhöjd: 250 m

Närmsta verk i bild: ca 6 km



Fotopunkt Kallio (fp 502) med exempellayout Selkävaara.

Fotomontage Länsivaara (fp 505)



Fotomontage med vindkraftverk

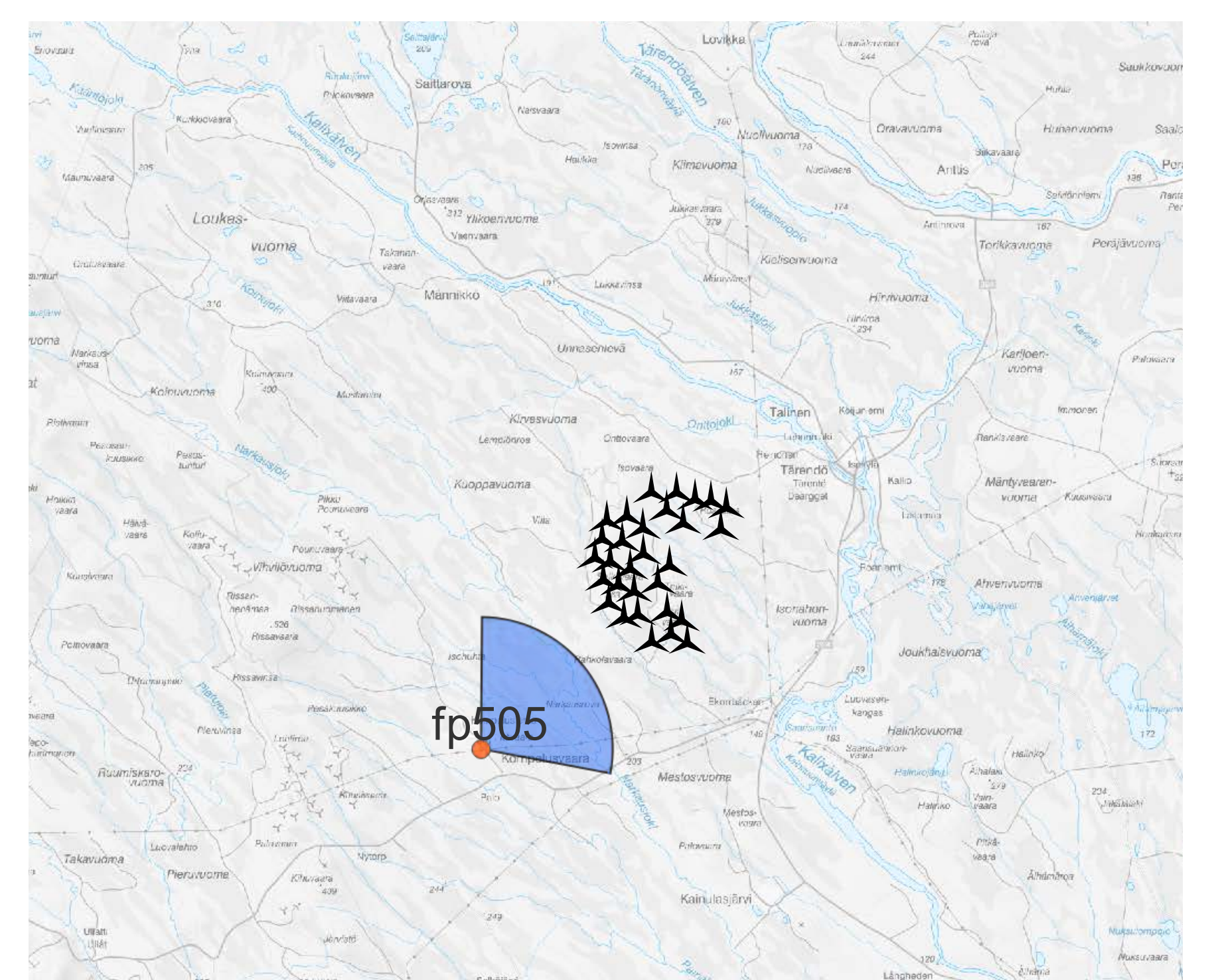


Fotomontage med symboler

Selkävaara: 30 verk

Totalhöjd: 250 m

Närmsta verk i bild: ca 8,3 km



Fotopunkt Länsivaara (fp 505) med exempellayout Selkävaara.

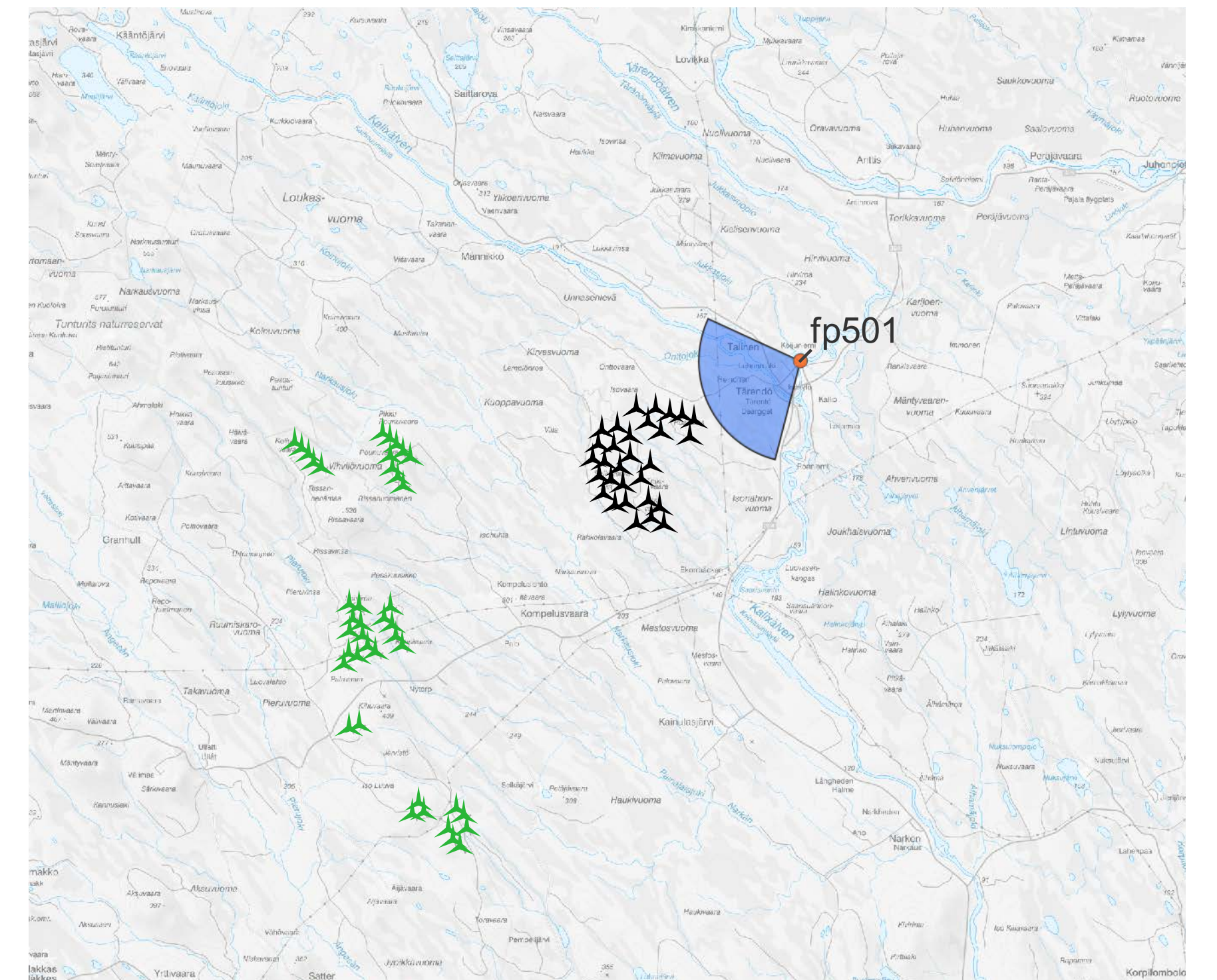
Fotomontage kumulativt Koijuniemi (fp 501)



Fotomontage med vindkraftverk



Fotomontage med röda symboler för Selkävaara och gröna symboler för Lehtirova



Fotopunkt Koijuniemi (fp 501) med exempellayout Selkävaara i svart och Lehtirova vindkraftpark i grönt.

Selkävaara: 30 verk

Totalhöjd: 250 m

Närmsta verk i bild: ca 6,7 km

Lehtirova: 41 verk

Totalhöjd: 184 m

Närmsta verk i bild: ca 22 km

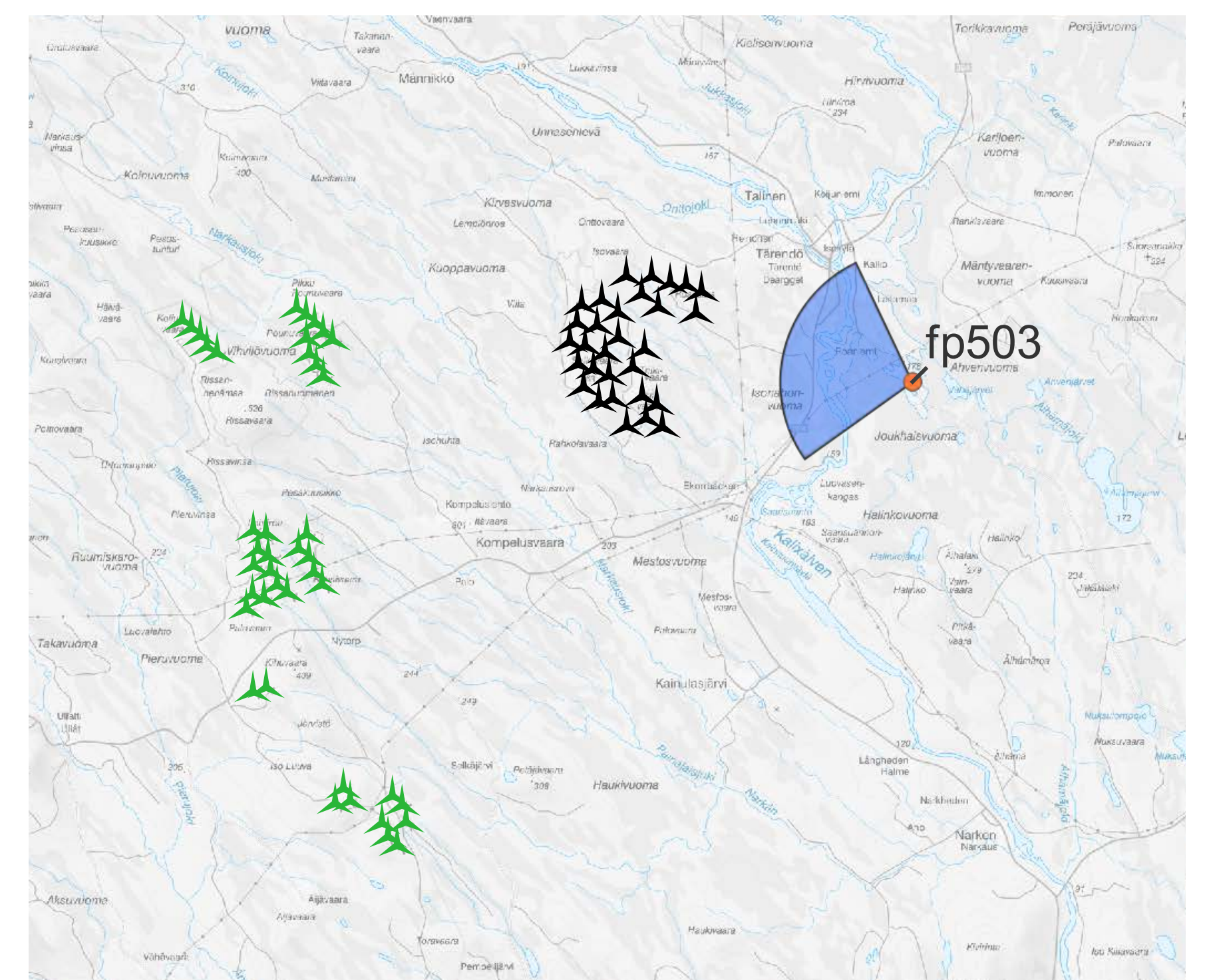
Fotomontage kumulativt Kivihuhta (fp 503)



Fotomontage med vindkraftverk



Fotomontage med röda symboler för Selkävaara och gröna symboler för Lehtirova



Fotopunkt Kivihuhta (fp 503) med exempellayout Selkävaara i svart och Lehtirova vindkraftpark i

Selkävaara: 30 verk

Totalhöjd: 250 m

Närmsta verk i bild: ca 9,4 km

Lehtirova: 41 verk

Totalhöjd: 184 m

Närmsta verk i bild: ca 25 km

Fotomontage kumulativt Kainulasjärvi (fp 504)



Fotomontage med vindkraftverk



Fotomontage med röda symboler för Selkävaara och gröna symboler för Käymävaara

Selkävaara: 30 verk

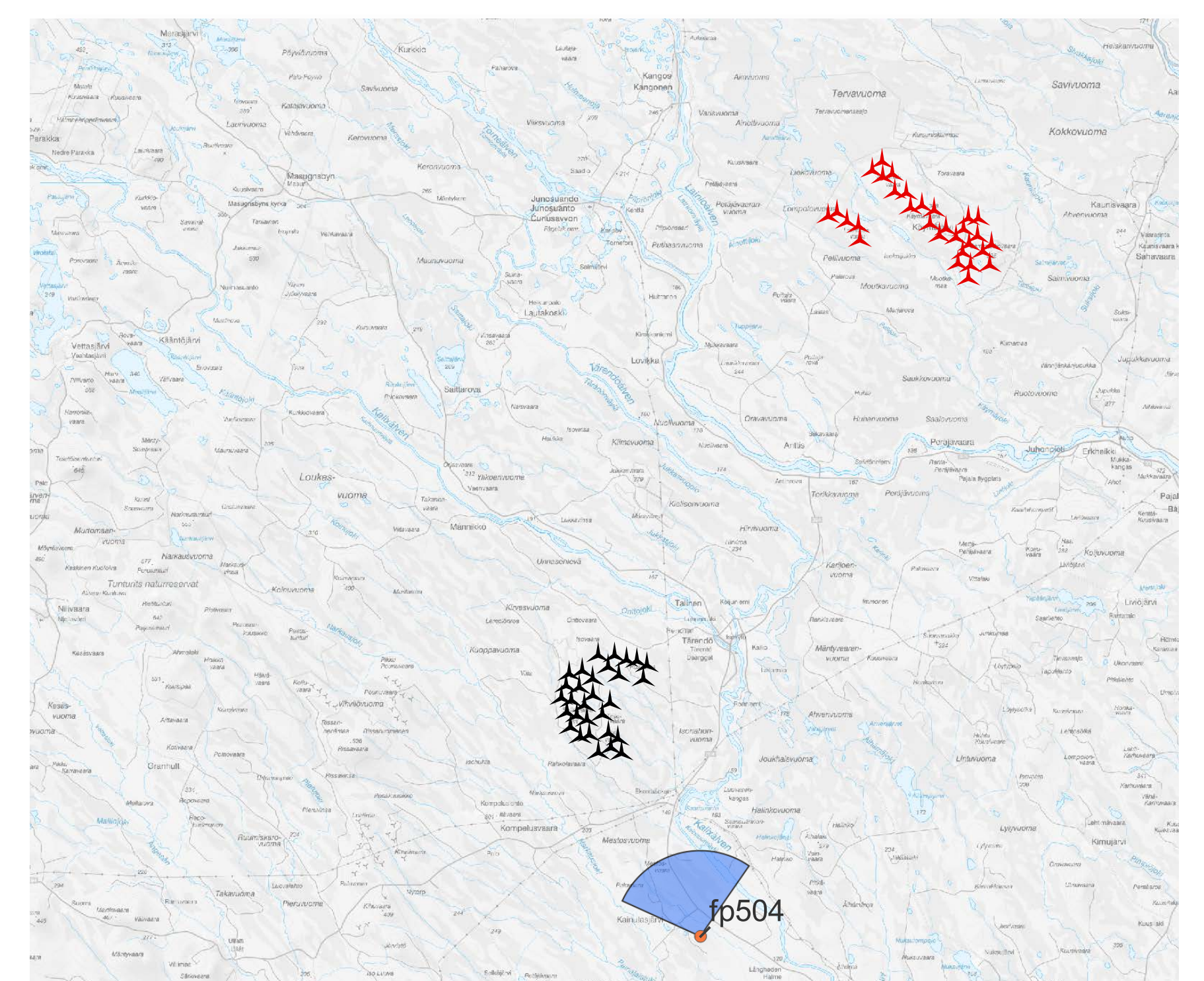
Totalhöjd: 250 m

Närmsta verk i bild: ca 12,8 km

Käymävaara: 30 verk

Totalhöjd: 250 m

Närmsta verk i bild: ca 48 km

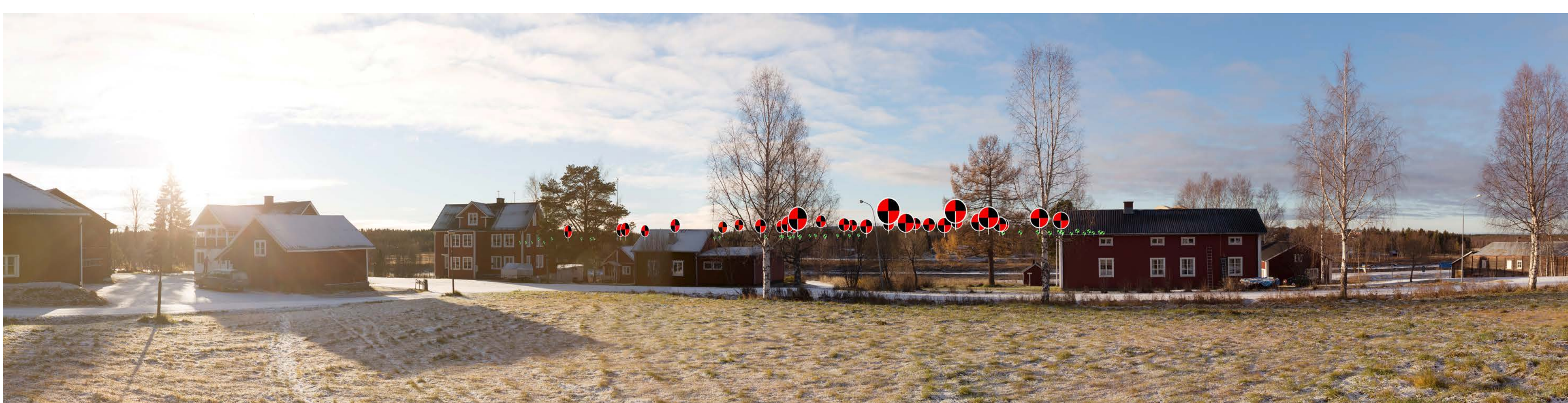


Fotopunkt Kainulasjärvi (fp 504) med exempel-layout Selkävaara i svart och Käymävaara i rött.

Fotomontage kumulativt Tärendö (fp 510)



Fotomontage med vindkraftverk



Fotomontage med röda symboler för Selkävaara och gröna symboler för Lehtirova

Selkävaara: 30 verk

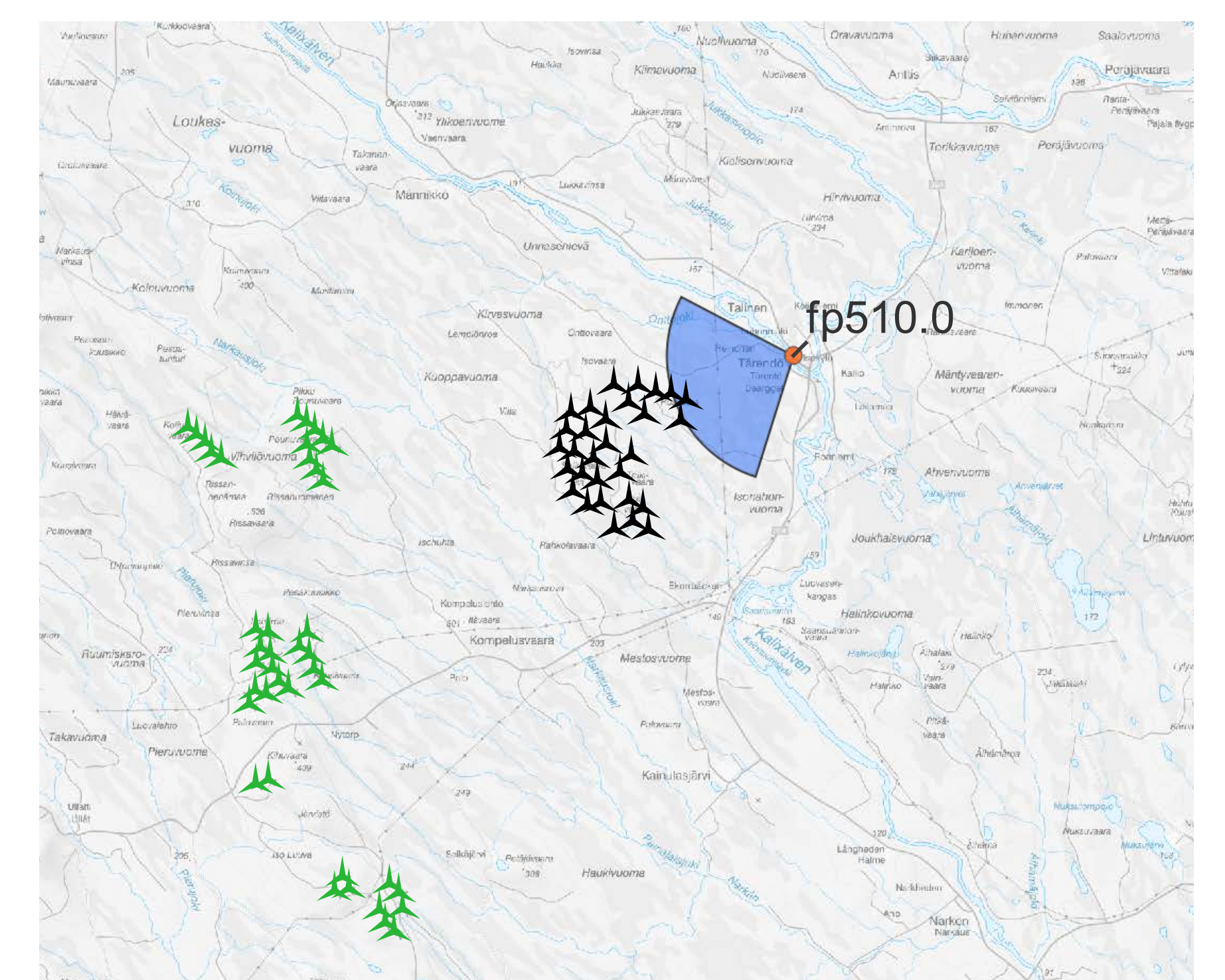
Totalhöjd: 250 m

Närmsta verk i bild: ca 5,1 km

Lehtirova: 41 verk

Totalhöjd: 184 m

Närmsta verk i bild: ca 21 km



Fotopunkt Tärendö (fp 510) med exempel-layout Selkävaara i svart och vindkraftpark Lehtirova i grönt.